

Biuro Obsługi Inwestycji Fabian Okurowski
18-400 Łomża, ul Przytulna 9

PROJEKT WYKONAWCZY

INSTALACJI ELEKTRYCZNYCH

OBIEKT: Budynek zabytkowy dworu - MGOK

ADRES BUDOWY: Miejsko Gminny Ośrodek Kultury
18-420 Jedwabne
ul. Piękna 8

ZESPÓŁ PROJEKTOWY:

IMIĘ I NAZWISKO	SPECJALNOŚĆ	NR UPR.	DATA	PODPIS
mgr inż. Jacek Filipkowski				
inż. Antoni Wachowski	inst. elektr.	Upr. bud UAN II 7342- 15/76/94		

Łomża 2009

1. OPIS TECHNICZNY

2. OBLICZENIA TECHNICZNE

3. RYSUNKI :

- Schemat elektryczny R-G rys.1
- Schemat elektryczny R-P rys.2
- Schemat elektryczny R-D rys.3
- Schemat elektryczny R-1 rys.4
- Schemat elektryczny R-2 rys.5
- Schemat elektryczny R-3 rys.6
- Schemat elektryczny R-5 rys.7
- Elewacja rozdzielnic rys.8
- Elewacje rozdzielnic rys.9
- Instalacje elektryczne – piwnica rys.10
- Instalacje elektryczne – parter rys.11
- Instalacje elektryczne – piętro rys.12
- Linie zasilające – piwnica rys.13
- Linie zasilające – parter rys.14
- Linie zasilające – piętro rys.15
- Instalacja odgromowa rys.16
- Linia kablowa rys.17

1. OPIS TECHNICZNY

1. 1. Wstęp

Przedmiotem opracowania jest projekt instalacji: oświetlenia podstawowego i awaryjnego, gniazd wtykowych 1-fazowych, 3-fazowych, instalacji odgromowej oraz linii kablowych zasilających w budynku zabytkowego dworu - MGOK w Jedwabnym.

1. 2. Podstawa opracowania.

- zlecenia Inwestora,
- projekt urbanistyczno - architektoniczny,
- projekt sanitarny,
- obowiązujące normy i przepisy .

1. 3. Dane instalacyjne.

- Rozdzielnica Główna:
 - moc zainstalowana $P_i = 69,44\text{kW}$
 - moc szczytowa $P_s = 55,55\text{kW}$
 - prąd szczytowy $I_s = 86,21\text{A}$
- Rozdzielnica R-P:
 - moc zainstalowana $P_i = 14,76\text{kW}$
 - moc szczytowa $P_s = 11,81\text{kW}$
 - prąd szczytowy $I_s = 18,32\text{A}$
- Rozdzielnica R-D:
 - moc zainstalowana $P_i = 54,68\text{kW}$
 - moc szczytowa $P_s = 43,74\text{kW}$
 - prąd szczytowy $I_s = 67,88\text{A}$
- Rozdzielnica R-1:
 - moc zainstalowana $P_i = 7,19\text{kW}$
 - moc szczytowa $P_s = 5,75\text{kW}$
 - prąd szczytowy $I_s = 8,92\text{A}$
- Rozdzielnica R-2:
 - moc zainstalowana $P_i = 14,81\text{kW}$
 - moc szczytowa $P_s = 11,85\text{kW}$
 - prąd szczytowy $I_s = 18,39\text{A}$
- Rozdzielnica R-3:
 - moc zainstalowana $P_i = 6,82\text{kW}$
 - moc szczytowa $P_s = 5,45\text{kW}$
 - prąd szczytowy $I_s = 8,45\text{A}$

- Rozdzielnica R-5:
 - moc zainstalowana $P_i = 25,86\text{kW}$
 - moc szczytowa $P_s = 20,68\text{kW}$
 - prąd szczytowy $I_s = 32,09\text{A}$

1. 4. Zasilanie budynku - linie kablowe nn-0,4kV.

Zasilanie budynku odbywać się będzie linią kablową: YKY 4x70mm² z istniejącego słupa energetycznego. Kable układać w rowie kablowym o głębokości 0,9m o szerokości dna wykopu 0,5m na podsypce z piasku, następnie ułożone kable należy zasypać warstwą piasku o grubości 25cm i przykryć folią koloru niebieskiego wzdłuż całej trasy kabli. Skrzyżowanie kabli z istniejącym i projektowanym uzbrojeniem terenu wykonać w przepustach kablowych. Kable pod drogą oraz ciągami pieszych ułożyć w rurze osłonowej typu „AROT”. Całość prac wykonać zgodnie z normą PN-76/E-05125.

UWAGA!

Należy dokonać odbioru kabla przed zasypaniem z udziałem przedstawiciela przedstawiciela Inwestora oraz dokonać inwentaryzacji geodezyjnej.

1. 5. Złącza kablowe.

Projektuje się złącze kablowe zgodne z rys nr 1, umieszczone na fundamencie, zlokalizowane w projekcie architektonicznym.

1. 6. Rozdzielnice i tablice elektryczne.

Rozdzielnica główna została zlokalizowana w przedsionku wejścia do pomieszczeń policji na parterze budynku. Wszystkie rozdzielnice zostały zaprojektowane na podstawie katalogu firmy "Legrand". Przy rozdzielnicach: R-P, R-D oraz R-3 należy zamontować tablice licznikowe n/t w celu zamontowania i zaplombowania liczników poboru energii elektrycznej przez RE. Piony do tablic w piwnicy na parterze i na piętrze budynku należy prowadzić w rurkach winidurkowych.

1. 7. Wyłącznik p. pożarowy.

Zaprojektowano przyciski wyłączników p. pożarowych we wnękach przy wyjściach z budynku z drzwiczkami i z szybką z napisem „Wyłącznik główny prądu”. Przyciski wyłączają strefy budynku zasilane przez odpowiednie rozdzielnice. Wyłącznik Główny całego budynku znajduje się w rozdzielnicy głównej R-G – należy odpowiednio oznakować.

1.8. Instalacje oświetleniowe .

Instalację oświetleniową należy wykonać przewodem YDY/YDYp 3x1,5mm² – 750V. Rodzaje opraw i ich rozmieszczenie podano na etapie projektu wykonawczego. Stosować osprzęt szczelny w pomieszczeniach o zwiększonej wilgotności. Wyłączniki oświetlenia montować na wysokości 1,45m od posadzki. Załączanie oświetlenia sceny oraz oświetlenia

sali kinowej odbywać się będzie za pomocą wyłączników z sygnalizacją świetlną zlokalizowanych w tablicy sterującej T-S.

W miejscach, gdzie instalacja wykonywana będzie na podłożu palnym np. drewnianym należy:

- używać przewodów elektrycznych YDYżo 750V,
- przewody prowadzić w listwach PCV,
- stosować sprzęt i osprzęt elektryczny wykonany z materiałów niepalnych lub niezapalnych,
- na podłożu palnym stosować oprawy oświetleniowe spełniające normy PN - 83/E - 0630 i PN - 91/E - 05009/482 .

Część opraw oświetlenia ogólnego wykorzystana będzie do oświetlenia awaryjnego.

Oprawy te będą posiadały wbudowane moduły zasilania awaryjnego. Do opraw tych doprowadzić dodatkową żyłę fazową./ 4-tą /, co umożliwi zmianę położenia opraw w razie potrzeby. Oprawy załączają się automatycznie w chwili zaniku napięcia w obwodzie, z którego są zasilane. Czas świecenia minimum 3 godz.

Projektuje się również oprawy ewakuacyjne z piktogramami.

1.9. Instalacje gniazd 1-fazowych .

Gniazda w pokojach instalować na wysokości 0,9 m / uzgodnić z użytkownikiem w trakcie wykonywania robót ewentualną inną wysokość /. Na korytarzach wysokość gniazd 0,25m od posadzki.

Instalację wykonać przewodem YDY/YDYp 3x2,5 mm²-750V. Stosować osprzęt szczelny w pomieszczeniach o zwiększonej wilgotności.

1.10. Instalacje siły.

Projektuje się zestaw siłowy oraz rozdzielnicę R-4 z zestawem gniazd 1-fazowych i siłowych z odpowiednimi zabezpieczeniami nad-prądowymi oraz różnicowoprądowymi - rozdzielnica wykonana na zamówienie, zgodnie z obowiązującymi normami.

1.11. Ochrona od porażen (wg. normy PN - 91/E - 05009)

Przewód ochronno-neutralny PEN należy rozdzielić na przewód neutralny N oraz ochronny PE w złączach kablowych. Wewnętrzna linię zasilającą do tablicy głównej wykonać jako pięcioprzewodową (L1, L2, L3, N, PE). W instalacjach odbiorczych zastosować wyłączniki różnicowoprądowe o prądzie różnicowym 30mA .Wykonać połączenia wyrównawcze główne i dodatkowe. Wszystkie gniazda wtykowe muszą posiadać bolec ochronny. Wszystkie przewody muszą posiadać żyłę ochronną . Po wykonaniu instalacji należy zbadać skuteczność ochrony przed dotykiem pośrednim.

1.12.1. Połączenia wyrównawcze główne

Połączenia wyrównawcze główne należy zrealizować przez umieszczenie w budynku głównej szyny uziemiającej ,do której będą przyłączone:

- przewody uziemiające,
- przewody ochronne,
- metalowe rury wody i kanalizacji,
- uziemienie sztuczne budynku.

1.12.2. Połączenia wyrównawcze dodatkowe (miejscowe).

W pomieszczeniach o szczególnym zagrożeniu porażeniem prądem elektrycznym : w łazienkach wykonać połączenia wyrównawcze dodatkowe obejmujące :

- części przewodzące dostępne,
- części przewodzące obce,
- przewody ochronne ,
- połączenia ochronne,

W łazienkach należy zainstalować miejscowe zaciski wyrównawcze, do których należy przyłączyć: przewód ochronny , wannę lub basen natryskowy ,rury wodne ,kanalizacyjne. oraz inne części przewodzące dostępne i obce. Zaciski miejscowe w łazienkach muszą być połączone z szyną PE w tablicach piętrowych przewodem DY 4mm² w RL18. W

UWAGA :

Przy podłączaniu do rur stosować obejmy z podkładami z metalu miękkiego w celu zapewnienia trwałego i pewnego połączenia. Połączenia chronić przed korozją .

1.13. Instalacja odgromowa.

Zwody poziome na dachu budynku gospodarczego MGOK i Policji wykonać z drutu stalowego ocynkowanego FeZn ϕ 8mm. Wszystkie przewodzące elementy dachu należy połączyć ze zwodami poziomymi. Wszystkie nieprzewodzące elementy budowlane wystające nad powierzchnią dachu, należy wyposażać w zwody niskie połączone z siecią zwodów zamocowanych na powierzchni dachu. Zwody należy prowadzić bez ostrych zagięć i załamów (promień zagięcia nie może być mniejszy niż 10 cm). Do mocowania zwodów należy stosować wsporniki, uchwyty i złączki. Przy zastosowaniu wsporników naruszających szczelność pokrycia dachowego po ich zamocowaniu należy uszczelnić miejsca zainstalowania. Przewody odprowadzające z drutu stalowego ocynkowanego FeZn ϕ 8mm należy instalować na stałe. Odległość przewodów odprowadzających od wejść do budynku nie może być mniejsza niż 2m. W przypadku, gdyby nie można było zapewnić wymaganej odległości należy umieścić przewód w rurze winidurowej o grubości ścianki nie mniejszej niż 5 mm. Rura osłonowa powinna wtedy sięgać na wysokość 2,5m i na głębokość 0,5 m pod powierzchnię ziemi. Przy montażu zewnętrznych przewodów odprowadzających na wspornikach odstępowych, odległości pomiędzy wspornikami nie mogą być większe niż 1,0m. Połączenia przewodów odprowadzających ze zwodami należy wykonać jako spawane lub śrubowe. Połączenia przewodów uziemiających z uziomem otokowym należy wykonać przez spawanie, miejsce spawów chronić antykorozyjnie przez malowanie. Między przewodem odprowadzającym a uziemiającym należy zainstalować zacisk probierczy (złącze kontrolne) na wysokości 0,5m od ziemi. Znormalizowane zaciski probiercze powinny mieć co najmniej dwie śruby zaciskowe. Przewody uziemiające należy chronić przed korozją przez pomalowanie farbą antykorozyjną lub lakierem asfaltowym do wysokości 0,3 m nad ziemią i do głębokości 0,2m w ziemi. Część naziemną przewodów uziemiających należy chronić przed uszkodzeniem mechanicznym za pomocą kątownika lub ceownika do wysokości 1,5m nad ziemią i do głębokości 0,2 m w ziemi. Osłonę (kątownik lub ceownik) należy połączyć na obydwu końcach z przewodem uziemiającym przez spawanie, a następnie oczyścić miejsce spawania i pomalować farbą antykorozyjną. Zgodnie z zaleceniami normy PN-86/E-05003/01 (brak zbrojeń fundamentowych dla budynku istniejącego) zaprojektowano uziom poziomy otokowy. Uziom otokowy należy wykonać z taśmy stalowej ocynkowanej FeZn 25x4mm ułożonej w ziemi na głębokości 0,9m. Rów, w którym ułożony zostanie uziom otokowy należy zasypywać tak , aby w bezpośrednim kontakcie z uziomem nie było kamieni, żwiru, żużla lub gruzu. Uziomu nie wolno

zabezpieczać przed korozją powłokami nieprzewodzącymi. W przypadku skrzyżowania uziomu z istniejącymi kablami należy na kabel nałożyć rurę PCV dwudzielną o grubości co najmniej 5mm. Rezystancja uziemienia nie powinna przekraczać 10Ω .

Elementy instalacji odgromowej.

Osprzęt instalacji odgromowej według normy PN-78/E-02560

- wsporniki (SWW 1139-11),
 - uchwyty (SWW 1139-12) do mocowania zwodów i przewodów odprowadzających,
 - zaciski (SWW 1139-13) do łączenia przewodów z innymi elementami urządzeń odgromowych,
 - złączki (SWW 1139-14) do łączenia przewodów,
 - osłony (SWW 1139-15) do osłony przewodów,
 - osprzęt różny (SWW 1139-16)
- powinien odpowiadać następującym wymaganiom:
- powierzchnie osprzętu powinny być czyste i gładkie a krawędzie stępione,
 - spoiny powinny być wykonane bez przepaleń, zwężeń, przerw, kraterów, pęknięć i przetopień materiałów,
 - połączenia śrubowe powinny mieć podkładki sprężyste, odginacze lub przeciwnakrętki, a śruby powinny być dokręcane momentem wg PN-63/H-82056,
 - do połączeń śrubowych należy stosować śruby o wielkości co najmniej M6,
 - powierzchnie zewnętrzne osprzętu powinny być pokryte cynkiem ogniowo lub elektrolitycznie o grubości co najmniej $50\mu\text{m}$,
 - elementy osprzętu powinny wytrzymać maksymalne obciążenie siłą występującą w zwodach i przewodach odprowadzających 1000 N w przypadku osprzętu do urządzeń piorunochronnych zwykłych oraz w przypadku osprzętu do urządzeń piorunochronnych z przewodami naprężanymi - 3500 N. Montaż oraz badania instalacji odgromowej wykonać zgodnie z normami PN-86/E-05003/01/02.

UWAGI KOŃCOWE:

1. Opis niniejszy stanowi integralną część projektu.
2. Całość robót wykonać zgodnie z obowiązującymi przepisami i normami.
3. Roboty wykonywać zgodnie z warunkami BHP.

2. OBLICZENIA TECHNICZNE.

Spadek napięcia na kablu YKY $4 \times 70 \text{ mm}^2$ dla $L=20\text{m}$:

$$\Delta U = \frac{100 \times P \times L}{\gamma \times S \times U_n^2} = 0,01\%$$

$0,01\% < 5\%$ - warunek spełniony

Maksymalny prąd płynący w kablu zasilającym

$$I_B = \frac{P}{\sqrt{3} \cdot U_n \cdot \cos \varphi} = 86,21 \text{ A}$$

$$I_B \leq I_n \leq I_Z$$

$$I_n \geq 1,25 \cdot I_B$$

$$I_Z \geq \frac{k_2 \cdot I_n}{1,45}$$

$$86,21 \text{ A} \leq 125 \text{ A} \leq 184 \text{ A}$$

Warunek spełniony.

Opracował :

Biuro Obsługi Inwestycji Fabian Okurowski
18-400 Łomża, ul Przytulna 9

PROJEKT WYKONAWCZY

INSTALACJI ELEKTRYCZNYCH

OBIEKT: Budynek zabytkowego dworu - MGOK

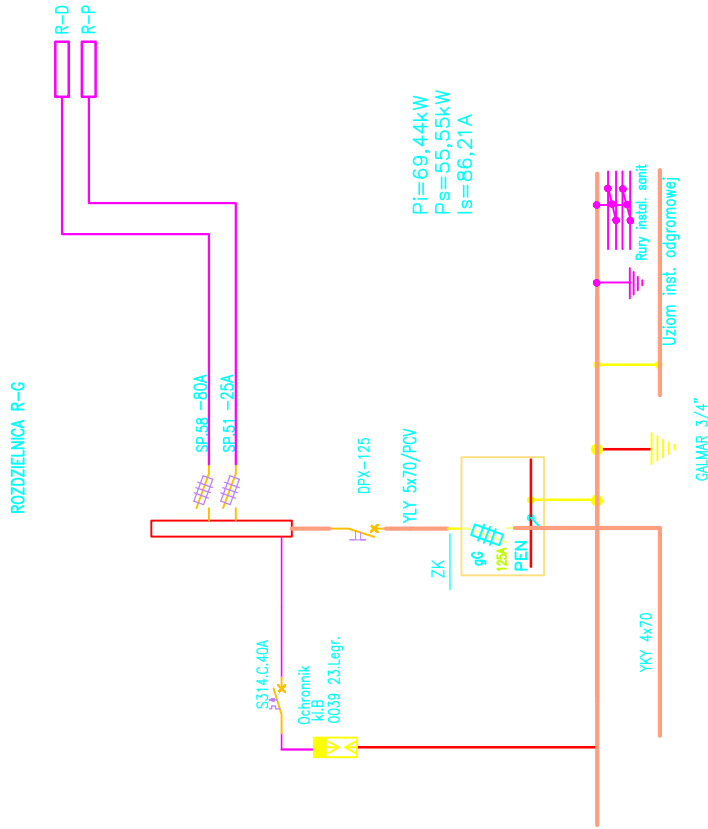
INWESTOR Miejsko Gminny Ośrodek Kultury

ADRES BUDOWY: 18-420 Jedwabne
ul. Piękna 8

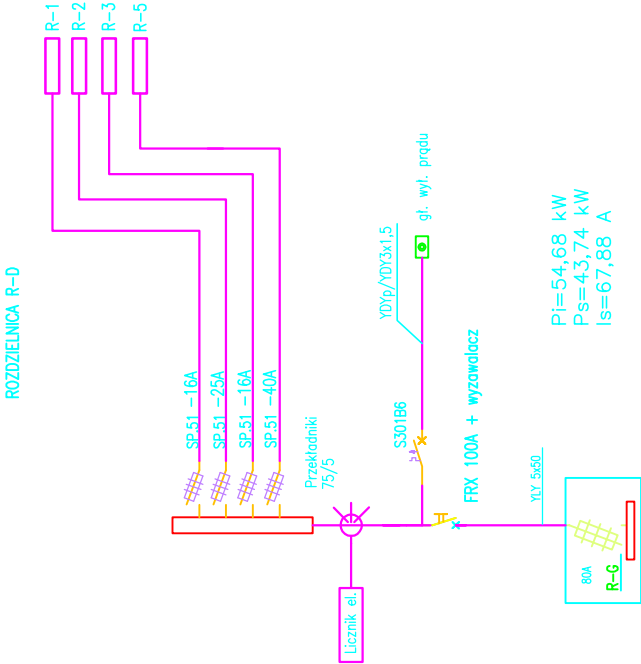
ZESPÓŁ PROJEKTOWY:

IMIĘ I NAZWISKO	SPECJALNOŚĆ	NR UPR.	DATA	PODPIS
mgr inż. Jacek Filipkowski	Asystent projektanta			
inż. Antoni Wachowski	inst. elektr.	Upr. bud UAN II 7342-15/76/94		

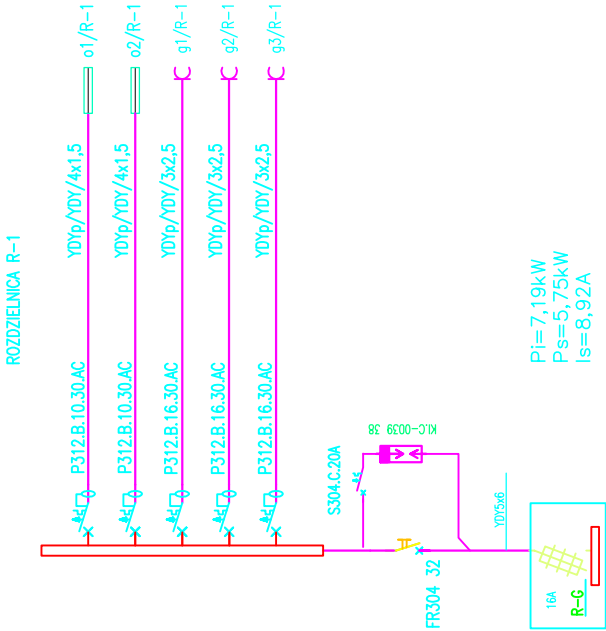
Łomża 2009



Biurow Obsługi Inwestycji Fabian Okurowski 18-400 Łomża, ul. Przytulna 9 tel. (086 216 22 20)			
OBIKT	Budynek zabytkowego dworu - MGOK		
STADIUM	Rozdzielnia Główna RG		
ADRES	ul. Piękna 8, 18-420 Jedwabne		
OPRACOWAŁ	mgr inż. J. Filipkowski		
AUTOR	inż. A. Wachowski Upr.bud. UAN II 7342-1576/94		
		SKALA	RYS
		1:100	1

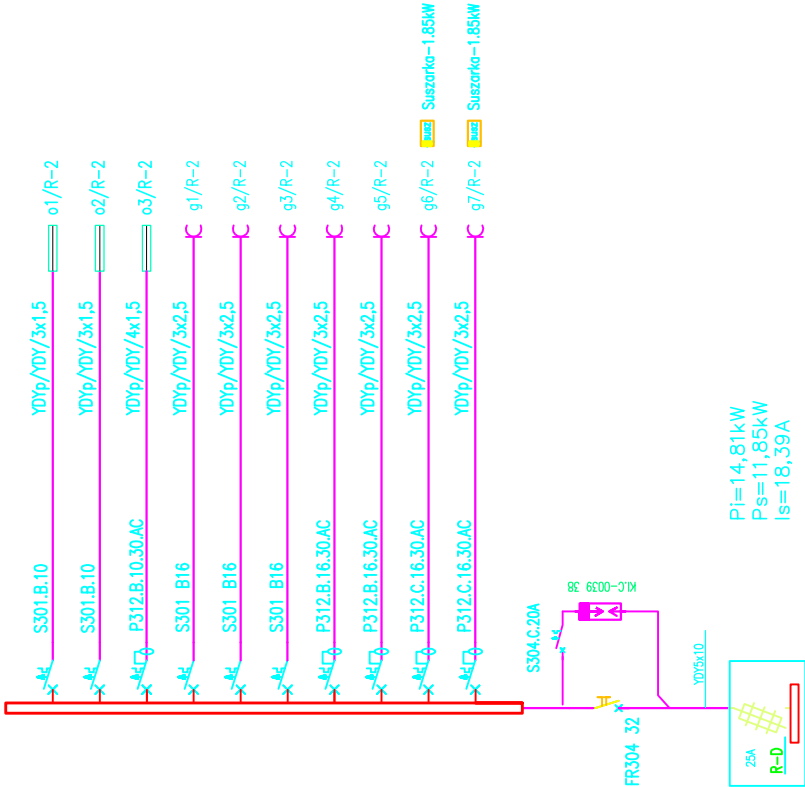


Biurow Obsługi Inwestycji Fabian Okurowski 18-400 Łomża, ul Przytulna 9 tel. (086 216 22 20)		
OBIKT	Budynek zabytkowego dworu MGOK	
STADIUM	Rozdzielnia MGOK RD	
ADRES	ul. Piękna 8, 18-420 Jedwabne	
OPRACOWAŁ	mgr inż. J. Filipkowski	
AUTOR	inż. A. Wachowski Upr bud II 7342-1576/94	
	SKALA	RYS 3

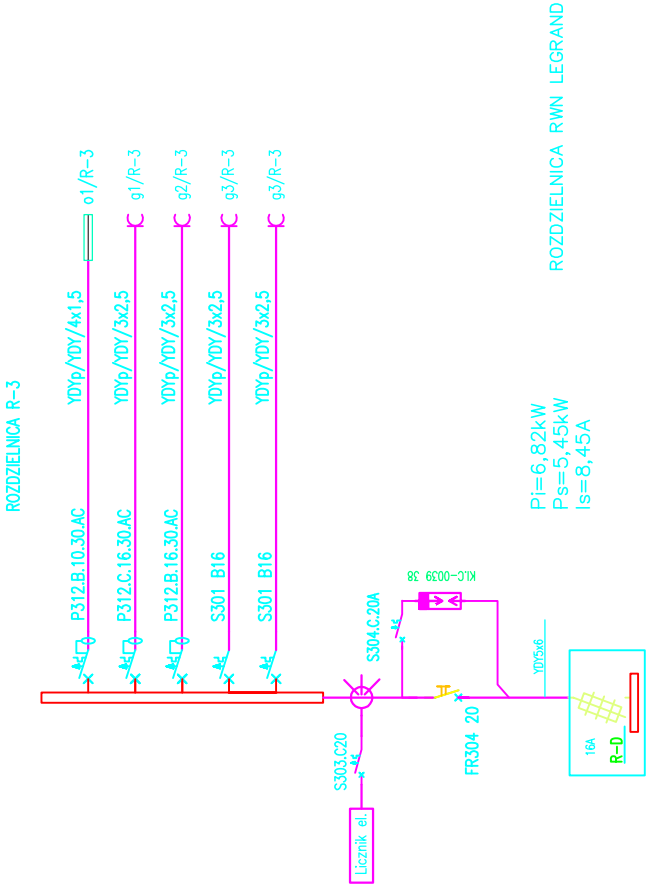


Biurow Obsługi Inwestycji Fabian Okurowski 18-400 Łomża, ul. Przytulna 9 tel. (086 216 22 20)			
OBIKT	Budynek zabytkowego dworu -MGOK		
STADIUM	Rozdzielnia R-1		
ADRES	ul. Piękna 8, 18-420 Jedwabne		
OPRACOWAŁ	mgr inż. J.Filipkowski		
AUTOR	inż A.Wachowski Upr.bud. UAN II 7342-1576/94		
	SKALA	RYS	4

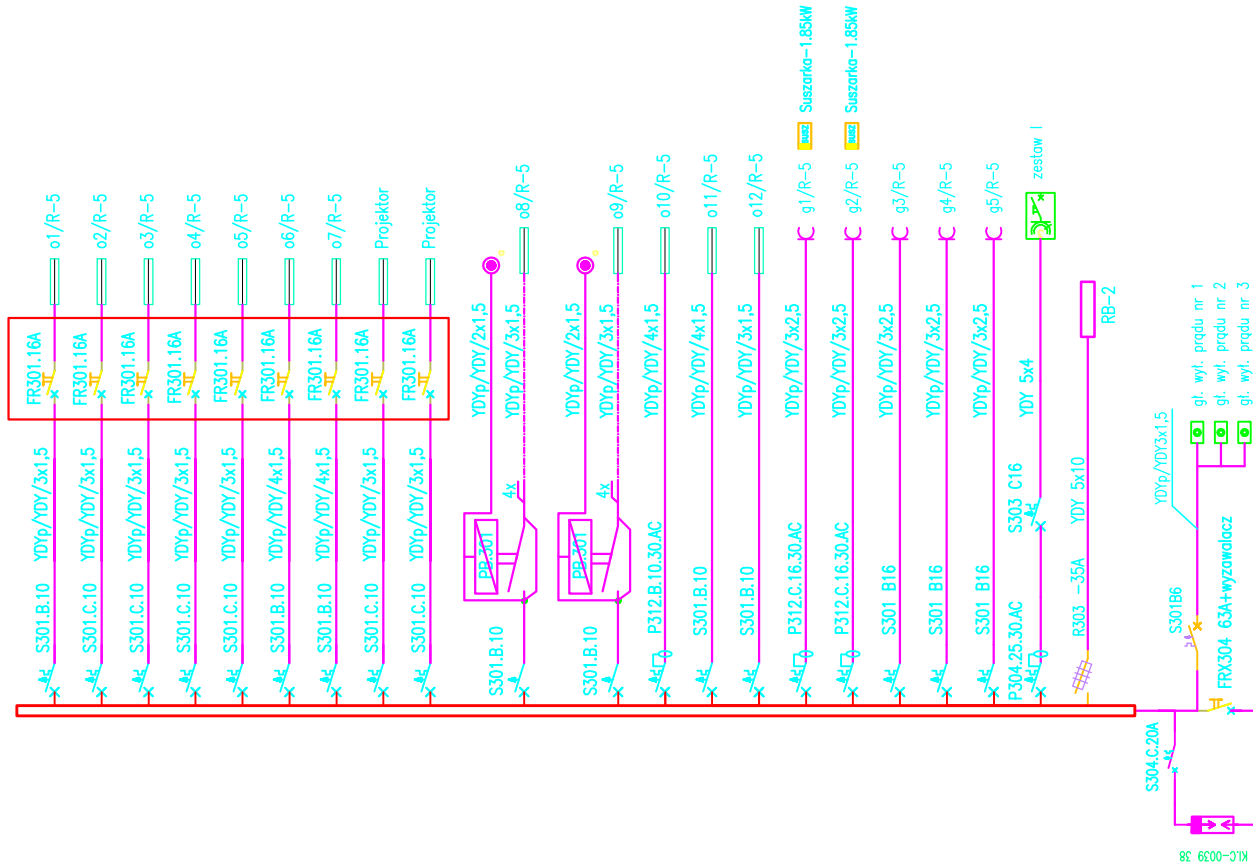
ROZDZIELNICA R-2



Biurow Obslugi Inwestycji Fabian Okurowski			
18-400 Łomża, ul. Przytułna 9 tel. (086 216 22 20)			
OBIĘKT	Budynek zabytkowego dworu	MGOK i	
STADIUM	Rozdzielnia R-2		
ADRES	ul. Piękna 8, 18-420 Jedwabne		
OPRACOWAŁ	mgr inż. J. Filipkowski		
AUTOR	inż. A. Wachowski		
		SKALA	RYS
			5



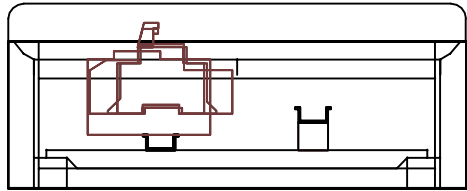
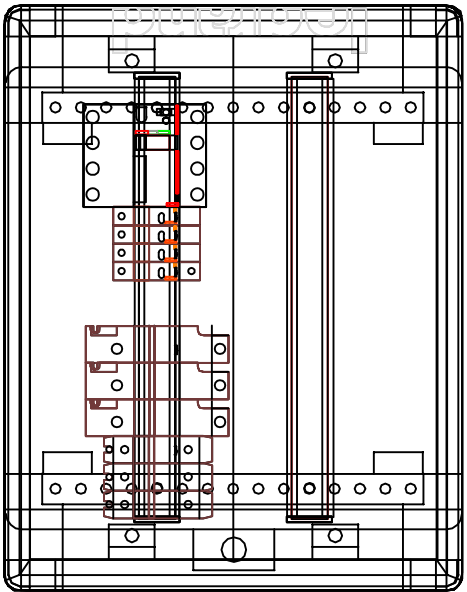
Biuro Obsługi Inwestycji Fabian Okurowski		
18-400 Łomża, ul. Przytulna 9 tel. (086 216 22 20)		
OBIEKT	Budynek zabytkowego dworu- MGOK	
STADIUM	Rozdzielnia R-3	
ADRES	ul. Piękna 8. 18-420 Jedwabne	
OPRACOWAŁ	mgr inż. J.Filipkowski	
AUTOR	inż A.Wachowski Upr.bud. UAN II 7342-157694	
	SKALA	RYS
		6



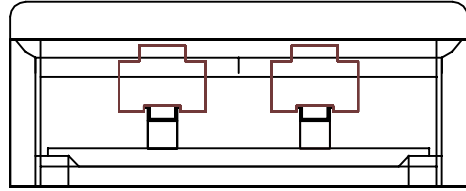
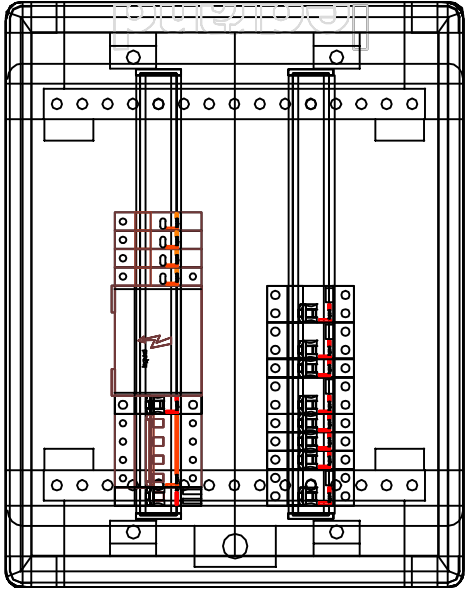
Biurow Obsługi Inwestycji Fabian Okurowski 18-400 Łomża, ul. Przytułna 9 tel. (086 216 22 20)			
OBIEKT	Budynek szabytkowego dworu - MGOK i		
STADIUM	Rozdzielnia R-5		
ADRES	ul. Piętna 8, 18-420 Jedwabne		
OPRACOWAŁ	mgr inż. J. Filipkowski		
AUTOR	inż A.Wachowski Upr.bud. I/1742-15/78/94		
	SKALA	RYS	7

$P_i = 25,86 \text{ kW}$
 $P_s = 20,68 \text{ kW}$
 $I_s = 32,09 \text{ A}$

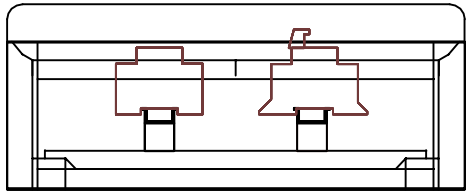
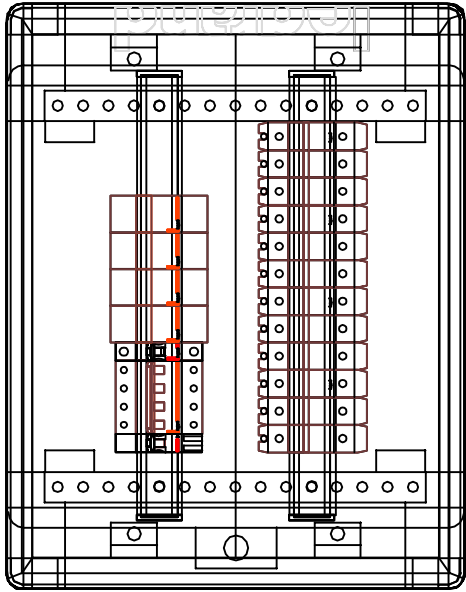
ROZDZIELNICA R-G
LEGRAND XL-160 N/T + ZAMEK Z WKŁADKĄ



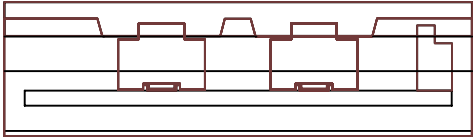
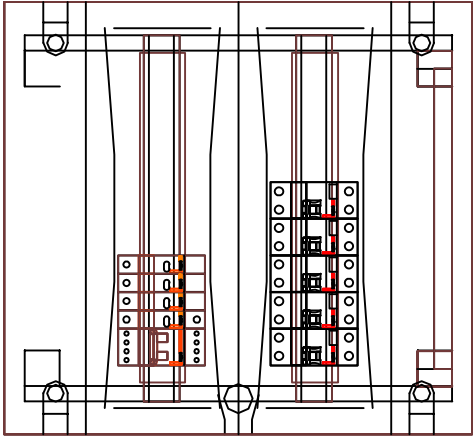
ROZDZIELNICA R-P
LEGRAND XL-160 N/T + ZAMEK Z WKŁADKĄ



ROZDZIELNICA R-P
LEGRAND XL-160 N/T + ZAMEK Z WKŁADKĄ



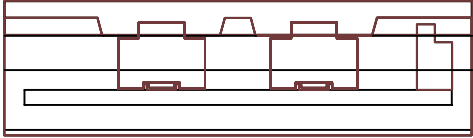
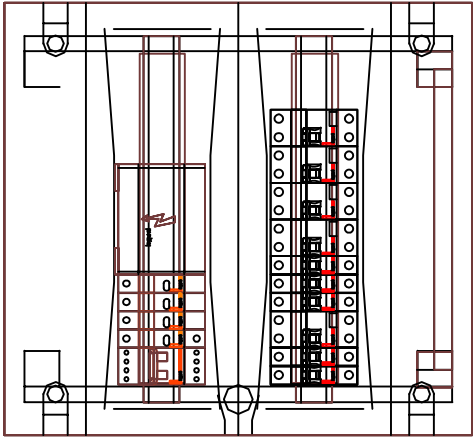
ROZDZIELNICA R-1
LEGRAND EXINOXE TX + ZAMEK Z WKŁADKĄ



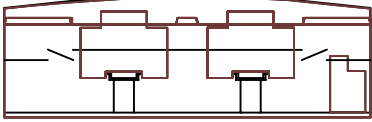
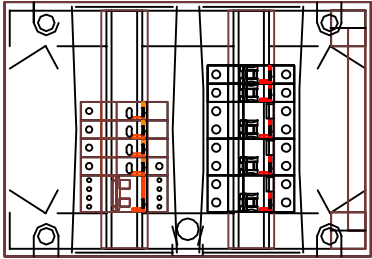
+ ROZDZIELNICA LICZNIKOWA N/T Z ZABEZP. LICZNIKOWYM

Biuro Obsługi Inwestycji Fabian Okurowski 18-400 Łomża, ul. Przytulna 9 tel. (086 216 22 20)			
OBIEKT	Budynek zabrytkowego dworu MGOK i		
STADIUM	Elewacje Rozdzielnic		
ADRES	ul. Piękna 8, 18-420 Jedwabne		
OPRACOWAŁ	mgr inż. J. Filipkowski		
AUTOR	Inż. A. Wachowski Uprząd. UANII 7342-157694		
SKALA		RYS	8

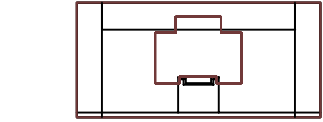
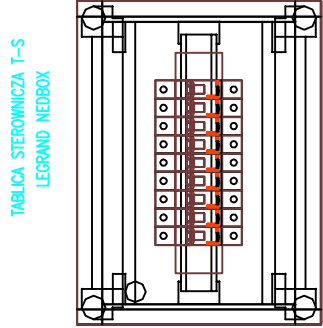
ROZDZIELNICA R-2
LEGRAND EKINOXE TX + ZAMEK Z WKŁADKĄ



ROZDZIELNICA R-3
LEGRAND EKINOXE

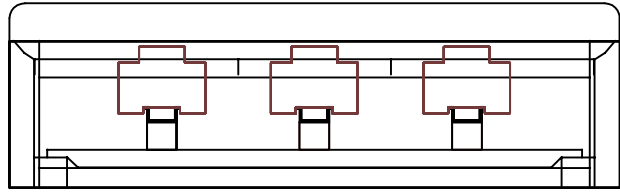
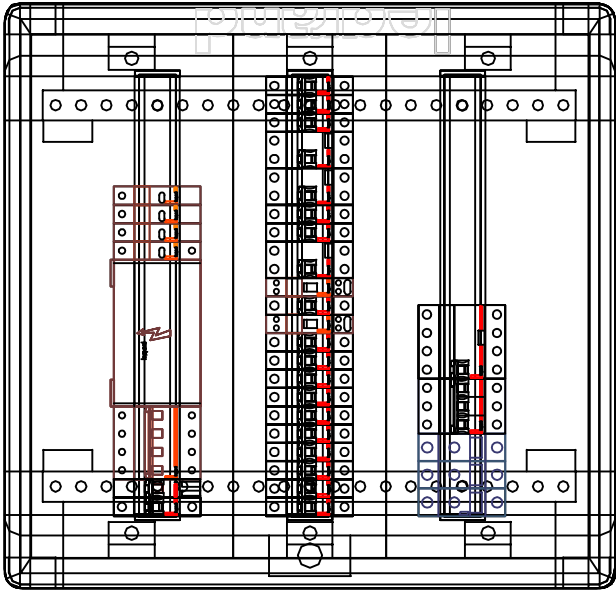


+ ROZDZIELNICA LICZNIKOWA N/T Z ZABEZP. LICZNIKOWYM



TABLICA STEROWNICZA T-S
LEGRAND NEDBOX

ROZDZIELNICA R-5
LEGRAND XL-160 N/T + ZAMEK Z WKŁADKĄ

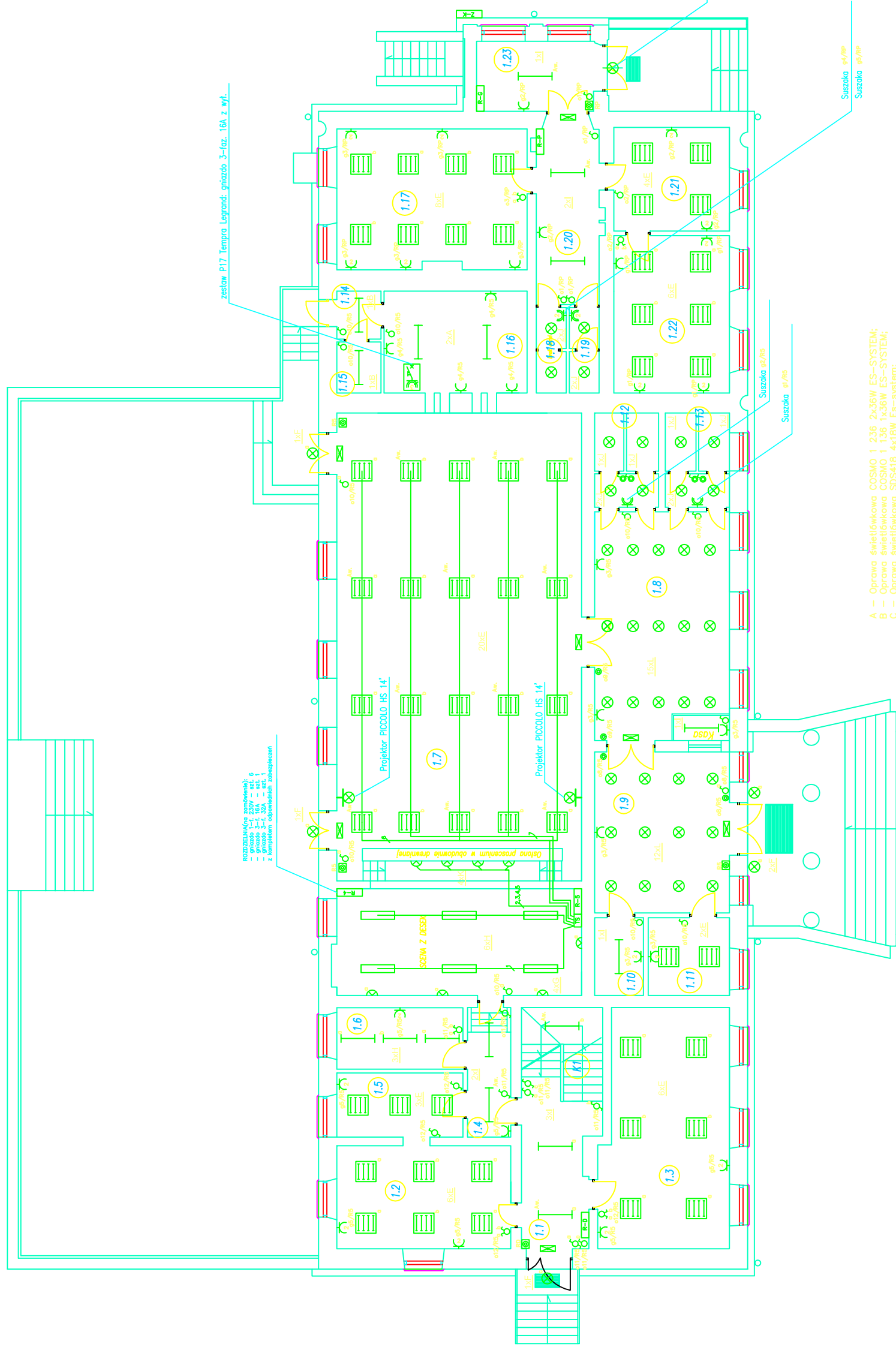


Biurow Obsługi Inwestycji Fabian Okurowski 18-400 Łomża, ul. Przytulna 9 tel. (086 216 22 20)			
OBIEKT	Budynek zabytkowego dworu - MGOK		
STADIUM	Elewacje Rozdzielnic		
ADRES	ul. Piękna 8, 18-420 Jedwabne		
OPRACOWAŁ	mgr inż. J. Filipkowski		
AUTOR	inż. A. Wachowski		
	Upr.bud. UAN II 7342-15/76/94		
	SKALA	RYS	9

		RAZEJI		190,9m ²	
HR	RAZEJI	RAZEJI	RAZEJI	RAZEJI	RAZEJI
0/1	Frankfurt	0/1	Frankfurt	0/1	Frankfurt
0/2	Goyene	0/2	Goyene	0/2	Goyene
0/3	Edinburgh	0/3	Edinburgh	0/3	Edinburgh
0/4	Chet. odgo.	0/4	Chet. odgo.	0/4	Chet. odgo.
0/5	Pom. gospodstva	0/5	Pom. gospodstva	0/5	Pom. gospodstva
0/6	Pom. gospodstva	0/6	Pom. gospodstva	0/6	Pom. gospodstva
0/7	Pom. gospodstva	0/7	Pom. gospodstva	0/7	Pom. gospodstva
0/8	Pom. drnjanj. drva	0/8	Pom. drnjanj. drva	0/8	Pom. drnjanj. drva
0/9	HR. Miro	0/9	HR. Miro	0/9	HR. Miro
0/10	HR. Miro	0/10	HR. Miro	0/10	HR. Miro
0/11	HR. Miro	0/11	HR. Miro	0/11	HR. Miro
0/12	HR. Miro	0/12	HR. Miro	0/12	HR. Miro
0/13	HR. Miro	0/13	HR. Miro	0/13	HR. Miro
0/14	HR. Miro	0/14	HR. Miro	0/14	HR. Miro
0/15	HR. Miro	0/15	HR. Miro	0/15	HR. Miro
0/16	HR. Miro	0/16	HR. Miro	0/16	HR. Miro
0/17	HR. Miro	0/17	HR. Miro	0/17	HR. Miro
0/18	HR. Miro	0/18	HR. Miro	0/18	HR. Miro
0/19	HR. Miro	0/19	HR. Miro	0/19	HR. Miro
0/20	HR. Miro	0/20	HR. Miro	0/20	HR. Miro
0/21	HR. Miro	0/21	HR. Miro	0/21	HR. Miro
0/22	HR. Miro	0/22	HR. Miro	0/22	HR. Miro
0/23	HR. Miro	0/23	HR. Miro	0/23	HR. Miro
0/24	HR. Miro	0/24	HR. Miro	0/24	HR. Miro
0/25	HR. Miro	0/25	HR. Miro	0/25	HR. Miro
0/26	HR. Miro	0/26	HR. Miro	0/26	HR. Miro
0/27	HR. Miro	0/27	HR. Miro	0/27	HR. Miro
0/28	HR. Miro	0/28	HR. Miro	0/28	HR. Miro
0/29	HR. Miro	0/29	HR. Miro	0/29	HR. Miro
0/30	HR. Miro	0/30	HR. Miro	0/30	HR. Miro
0/31	HR. Miro	0/31	HR. Miro	0/31	HR. Miro
0/32	HR. Miro	0/32	HR. Miro	0/32	HR. Miro
0/33	HR. Miro	0/33	HR. Miro	0/33	HR. Miro
0/34	HR. Miro	0/34	HR. Miro	0/34	HR. Miro
0/35	HR. Miro	0/35	HR. Miro	0/35	HR. Miro
0/36	HR. Miro	0/36	HR. Miro	0/36	HR. Miro
0/37	HR. Miro	0/37	HR. Miro	0/37	HR. Miro
0/38	HR. Miro	0/38	HR. Miro	0/38	HR. Miro
0/39	HR. Miro	0/39	HR. Miro	0/39	HR. Miro
0/40	HR. Miro	0/40	HR. Miro	0/40	HR. Miro
0/41	HR. Miro	0/41	HR. Miro	0/41	HR. Miro
0/42	HR. Miro	0/42	HR. Miro	0/42	HR. Miro
0/43	HR. Miro	0/43	HR. Miro	0/43	HR. Miro
0/44	HR. Miro	0/44	HR. Miro	0/44	HR. Miro
0/45	HR. Miro	0/45	HR. Miro	0/45	HR. Miro
0/46	HR. Miro	0/46	HR. Miro	0/46	HR. Miro
0/47	HR. Miro	0/47	HR. Miro	0/47	HR. Miro
0/48	HR. Miro	0/48	HR. Miro	0/48	HR. Miro
0/49	HR. Miro	0/49	HR. Miro	0/49	HR. Miro
0/50	HR. Miro	0/50	HR. Miro	0/50	HR. Miro
0/51	HR. Miro	0/51	HR. Miro	0/51	HR. Miro
0/52	HR. Miro	0/52	HR. Miro	0/52	HR. Miro
0/53	HR. Miro	0/53	HR. Miro	0/53	HR. Miro
0/54	HR. Miro	0/54	HR. Miro	0/54	HR. Miro
0/55	HR. Miro	0/55	HR. Miro	0/55	HR. Miro
0/56	HR. Miro	0/56	HR. Miro	0/56	HR. Miro
0/57	HR. Miro	0/57	HR. Miro	0/57	HR. Miro
0/58	HR. Miro	0/58	HR. Miro	0/58	HR. Miro
0/59	HR. Miro	0/59	HR. Miro	0/59	HR. Miro
0/60	HR. Miro	0/60	HR. M		

Biurowe Usługi Inwestycyjne Fabian Okurowski 18-400 Łomża, ul. Przytułna 9 tel. (086 216 22 20)		
OBIEKT	Budynek zabrytkowego dworu - MGOK Instalacja elektr. ośw. i gn. płwnic	
STADIUM	ADRES ul. Piękna 8, 18-420 Jedwabne	
OPRACOWAŁ	mgr inż. J. Filipkowski	
AUTOR	inż. A. Wachowski, Liczbaś UNN 17342-576864	
	SKALA	RYŚ
	1:100	10

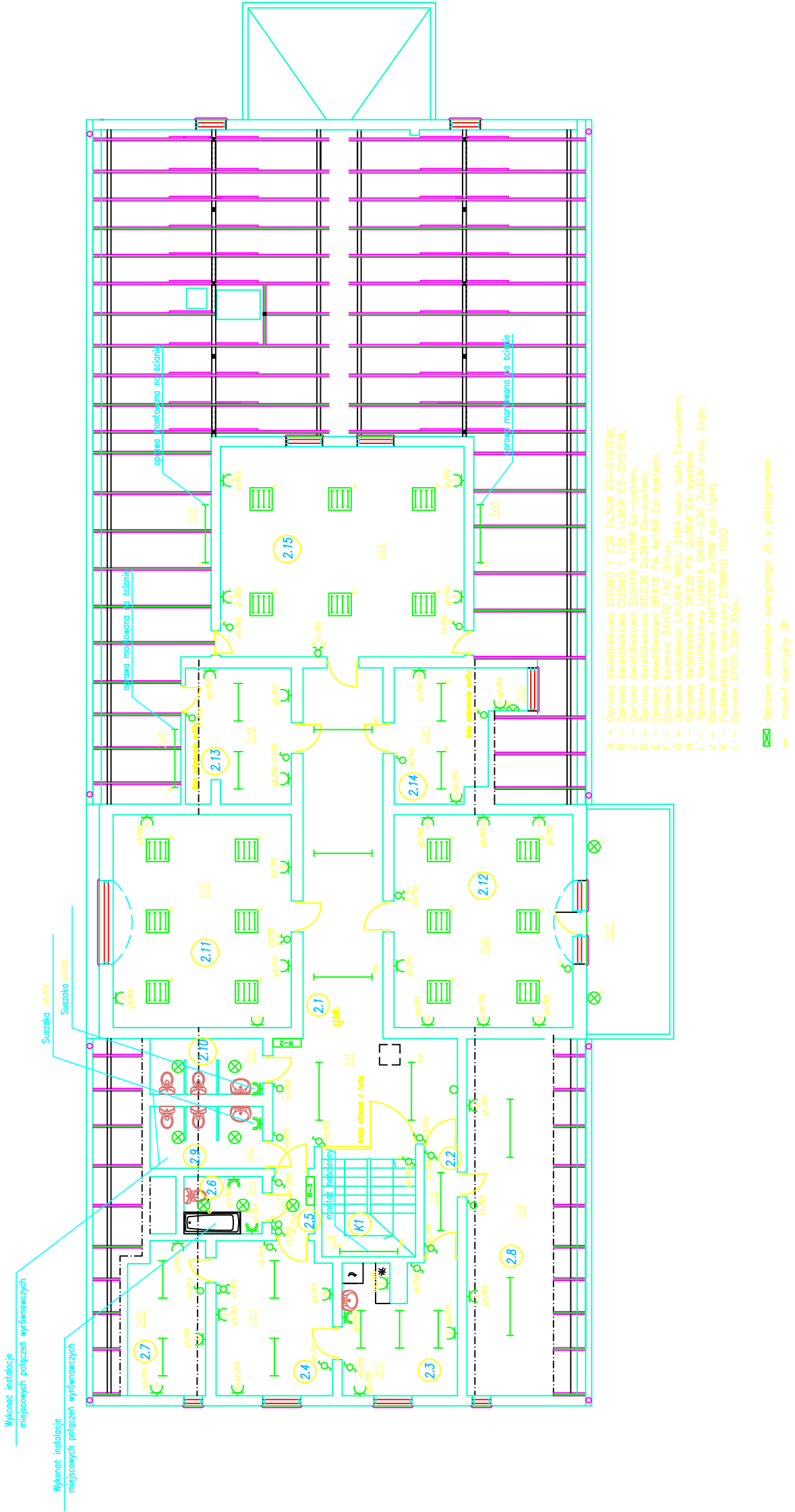
RZUT PARTERU SKALA 1:100



MI	MOBIL	POZ.	POSLOVNA POSLOVNA	POSLOVNA POSLOVNA	POSLOVNA POSLOVNA
1/1	Starija	7,50	Trudila	Trudila	100m iznad dna z. 3,65 m
1/2	Opasila	19,1	POV	POV	3,65 m
1/2	Blizina	33,0	POV	POV	3,60 m
1/4	Prekidača	5,40	POV	POV	3,68 m
1/6	Opasila	8,70	POV	POV	3,68 m
1/6	Podiž. lamy	8,30	POV	POV	3,68 m
1/7	San. lamy	15,0	POV	POV	3,68 m
1/8	Opas.	52,9	POV	POV	3,64 m
1/9	IM	22,8	Lambis	Lambis	3,60 m
1/10	Pos. lamy	3,70	POV	POV	3,60 m
1/11	Podiž. lamy	6,20	POV	POV	3,60 m
1/12	BC	6,00	Trudila	Trudila	3,65 m
1/13	BC	6,00	Trudila	Trudila	3,65 m
1/14	Prekidača	2,70	POV	POV	2,56 m
1/15	Pos. lamy	2,70	POV	POV	2,56 m
1/16	Podiž. lamy	15,3	POV	POV	2,56 m
1/17	Pos. lamy	20,3	POV	POV	3,59 m
1/18	BC	2,70	Trudila	Trudila	3,50 m
1/19	BC	2,70	Trudila	Trudila	3,58 m
1/20	Prekidača	17,5	POV	POV	3,59 m
1/21	Pos. lamy	19,3	POV	POV	3,55 m
1/22	Pos. lamy	12,8	POV	POV	3,55 m
1/23	Prekidača	6,80	POV	POV	3,08 m
1/24	Starija lamy	12,0	Lambis	Lambis	100m iznad dna z. 3,65 m
RAZUMI					436,4 m ²

Biurow Obsługi Inwestycji Fabian Okurowski 18-400 Łomża, ul. Przytułna 9 tel. (086 2 16 22 20)		
OBIEKT	Budynek zabrytkowego dworu - MGOK	
STADIUM	Instalacja elektr. ośw. i gn. parteru	
ADRES	ul. Piekna 8, 18-420 Jedwabne	
OPRACOWAŁ	mgr inż. J. Filipkowski	
AUTOR	inż. A. Wachowski Uzup. Izd. UAN 17 7342-157694	
	SKALA	RYS
	1:100	1:1

RZUT PODDASZA SKALA 1:100

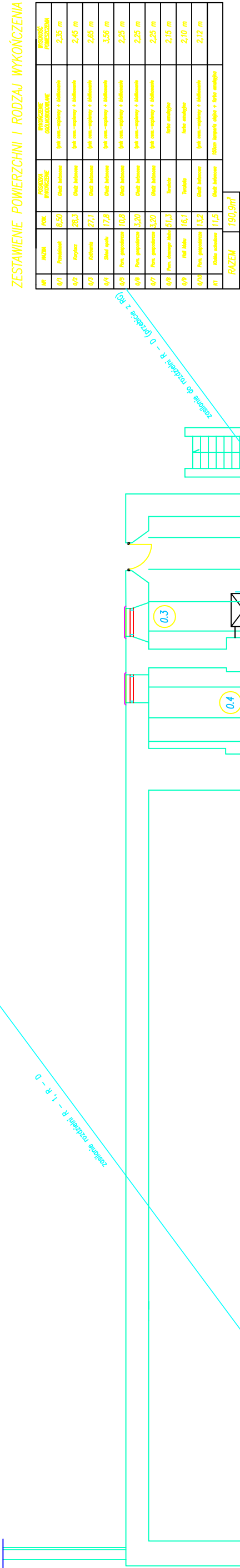


ZESTAWIENIE POWIERZCHNI I RODZAJ WYKOŃCZENIA

Nr	Nazwa	Wzrost	Wzrost	Wzrost	Wzrost
1	Stół drewniany	1,30	1,30	1,30	1,30
2	Stół drewniany	1,30	1,30	1,30	1,30
3	Stół drewniany	1,30	1,30	1,30	1,30
4	Stół drewniany	1,30	1,30	1,30	1,30
5	Stół drewniany	1,30	1,30	1,30	1,30
6	Stół drewniany	1,30	1,30	1,30	1,30
7	Stół drewniany	1,30	1,30	1,30	1,30
8	Stół drewniany	1,30	1,30	1,30	1,30
9	Stół drewniany	1,30	1,30	1,30	1,30
10	Stół drewniany	1,30	1,30	1,30	1,30
11	Stół drewniany	1,30	1,30	1,30	1,30
12	Stół drewniany	1,30	1,30	1,30	1,30
13	Stół drewniany	1,30	1,30	1,30	1,30
14	Stół drewniany	1,30	1,30	1,30	1,30
15	Stół drewniany	1,30	1,30	1,30	1,30
16	Stół drewniany	1,30	1,30	1,30	1,30
17	Stół drewniany	1,30	1,30	1,30	1,30
18	Stół drewniany	1,30	1,30	1,30	1,30
19	Stół drewniany	1,30	1,30	1,30	1,30
20	Stół drewniany	1,30	1,30	1,30	1,30
21	Stół drewniany	1,30	1,30	1,30	1,30
22	Stół drewniany	1,30	1,30	1,30	1,30
23	Stół drewniany	1,30	1,30	1,30	1,30
24	Stół drewniany	1,30	1,30	1,30	1,30
25	Stół drewniany	1,30	1,30	1,30	1,30
26	Stół drewniany	1,30	1,30	1,30	1,30
27	Stół drewniany	1,30	1,30	1,30	1,30
28	Stół drewniany	1,30	1,30	1,30	1,30
29	Stół drewniany	1,30	1,30	1,30	1,30
30	Stół drewniany	1,30	1,30	1,30	1,30
31	Stół drewniany	1,30	1,30	1,30	1,30
32	Stół drewniany	1,30	1,30	1,30	1,30
33	Stół drewniany	1,30	1,30	1,30	1,30
34	Stół drewniany	1,30	1,30	1,30	1,30
35	Stół drewniany	1,30	1,30	1,30	1,30
36	Stół drewniany	1,30	1,30	1,30	1,30
37	Stół drewniany	1,30	1,30	1,30	1,30
38	Stół drewniany	1,30	1,30	1,30	1,30
39	Stół drewniany	1,30	1,30	1,30	1,30
40	Stół drewniany	1,30	1,30	1,30	1,30
41	Stół drewniany	1,30	1,30	1,30	1,30
42	Stół drewniany	1,30	1,30	1,30	1,30
43	Stół drewniany	1,30	1,30	1,30	1,30
44	Stół drewniany	1,30	1,30	1,30	1,30
45	Stół drewniany	1,30	1,30	1,30	1,30
46	Stół drewniany	1,30	1,30	1,30	1,30
47	Stół drewniany	1,30	1,30	1,30	1,30
48	Stół drewniany	1,30	1,30	1,30	1,30
49	Stół drewniany	1,30	1,30	1,30	1,30
50	Stół drewniany	1,30	1,30	1,30	1,30
51	Stół drewniany	1,30	1,30	1,30	1,30
52	Stół drewniany	1,30	1,30	1,30	1,30
53	Stół drewniany	1,30	1,30	1,30	1,30
54	Stół drewniany	1,30	1,30	1,30	1,30
55	Stół drewniany	1,30	1,30	1,30	1,30
56	Stół drewniany	1,30	1,30	1,30	1,30
57	Stół drewniany	1,30	1,30	1,30	1,30
58	Stół drewniany	1,30	1,30	1,30	1,30
59	Stół drewniany	1,30	1,30	1,30	1,30
60	Stół drewniany	1,30	1,30	1,30	1,30
61	Stół drewniany	1,30	1,30	1,30	1,30
62	Stół drewniany	1,30	1,30	1,30	1,30
63	Stół drewniany	1,30	1,30	1,30	1,30
64	Stół drewniany	1,30	1,30	1,30	1,30
65	Stół drewniany	1,30	1,30	1,30	1,30
66	Stół drewniany	1,30	1,30	1,30	1,30
67	Stół drewniany	1,30	1,30	1,30	1,30
68	Stół drewniany	1,30	1,30	1,30	1,30
69	Stół drewniany	1,30	1,30	1,30	1,30
70	Stół drewniany	1,30	1,30	1,30	1,30
71	Stół drewniany	1,30	1,30	1,30	1,30
72	Stół drewniany	1,30	1,30	1,30	1,30
73	Stół drewniany	1,30	1,30	1,30	1,30
74	Stół drewniany	1,30	1,30	1,30	1,30
75	Stół drewniany	1,30	1,30	1,30	1,30
76	Stół drewniany	1,30	1,30	1,30	1,30
77	Stół drewniany	1,30	1,30	1,30	1,30
78	Stół drewniany	1,30	1,30	1,30	1,30
79	Stół drewniany	1,30	1,30	1,30	1,30
80	Stół drewniany	1,30	1,30	1,30	1,30
81	Stół drewniany	1,30	1,30	1,30	1,30
82	Stół drewniany	1,30	1,30	1,30	1,30
83	Stół drewniany	1,30	1,30	1,30	1,30
84	Stół drewniany	1,30	1,30	1,30	1,30
85	Stół drewniany	1,30	1,30	1,30	1,30
86	Stół drewniany	1,30	1,30	1,30	1,30
87	Stół drewniany	1,30	1,30	1,30	1,30
88	Stół drewniany	1,30	1,30	1,30	1,30
89	Stół drewniany	1,30	1,30	1,30	1,30
90	Stół drewniany	1,30	1,30	1,30	1,30
91	Stół drewniany	1,30	1,30	1,30	1,30
92	Stół drewniany	1,30	1,30	1,30	1,30
93	Stół drewniany	1,30	1,30	1,30	1,30
94	Stół drewniany	1,30	1,30	1,30	1,30
95	Stół drewniany	1,30	1,30	1,30	1,30
96	Stół drewniany	1,30	1,30	1,30	1,30
97	Stół drewniany	1,30	1,30	1,30	1,30
98	Stół drewniany	1,30	1,30	1,30	1,30
99	Stół drewniany	1,30	1,30	1,30	1,30
100	Stół drewniany	1,30	1,30	1,30	1,30

Biuro Obsługi Inwestycji Fabian Okurowski 18-400 Łomża, ul. Przytułna 9 tel. (086 216 22 20)	
OBIEKT	Budynek zabrytkowego dworu - MGOK i
STADIUM	Instalacje elektr. ośw. i gn. i piętra
ADRES	ul. Piekna 8, 18-420 Jedwabne
OPRACOWAŁ	mgr inż. J. Filipkowski
AUTOR	inż. A. Wachowski Ujęcie UAN 17342-157634
SKALA 1:100	
RYS 12	

RZUT PIWNIC SKALA 1:100

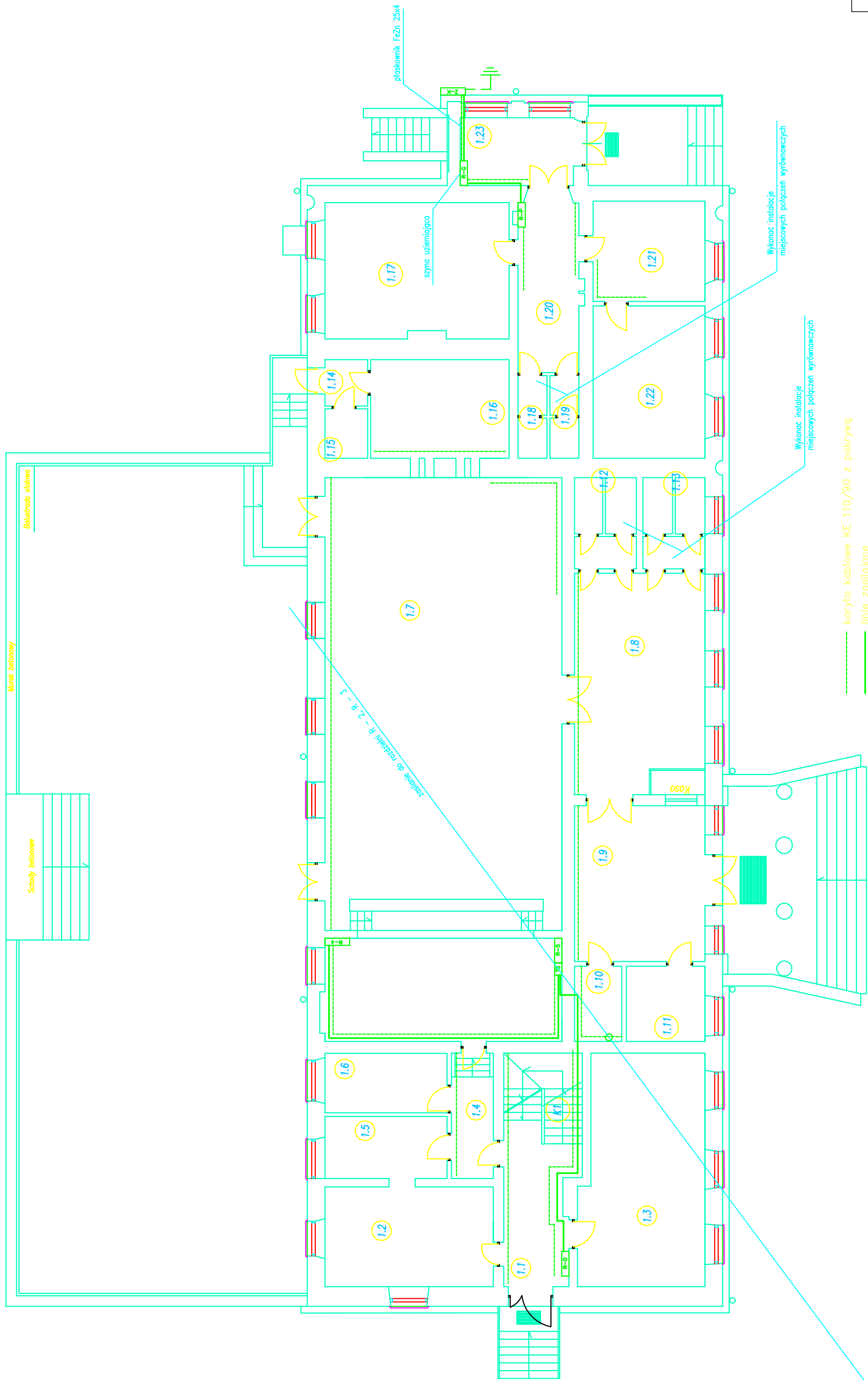


ZESTAWIENIE POWIERZCHNI I RODZAJ WYKOŃCZENIA

Nr	Nazwa	Pow. Rozbud. Powierzchni	Opis Wykończenia	Wymiar
0.1	Przedpokój	8,50	Łódź betonowa	2,35 m
0.2	Korytarz	28,3	Łódź betonowa	2,45 m
0.3	Kuchnia	27,1	Łódź betonowa	2,45 m
0.4	Salon	17,8	Łódź betonowa	3,55 m
0.5	Pom. gospodarcze	10,8	Łódź betonowa	2,25 m
0.6	Pom. gospodarcze	3,20	Łódź betonowa	2,25 m
0.7	Pom. gospodarcze	2,20	Łódź betonowa	2,25 m
0.8	Pom. gospodarcze	21,5	Łódź betonowa	2,15 m
0.9	Łódź betonowa	16,1	Łódź betonowa	2,10 m
0.10	Pom. gospodarcze	13,2	Łódź betonowa	2,12 m
0.11	Łódź betonowa	11,5	Łódź betonowa	2,12 m
Razem		190,9m ²		

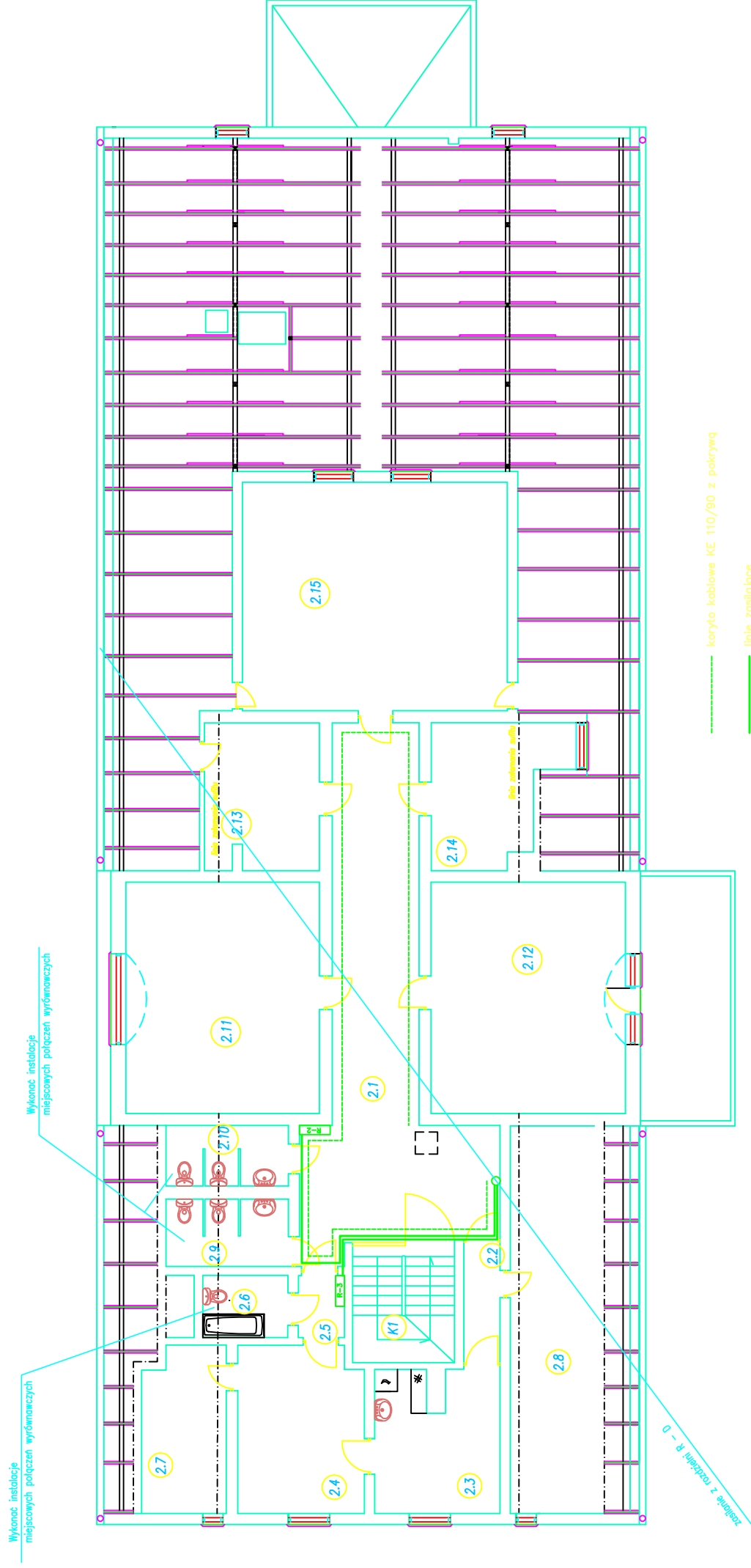
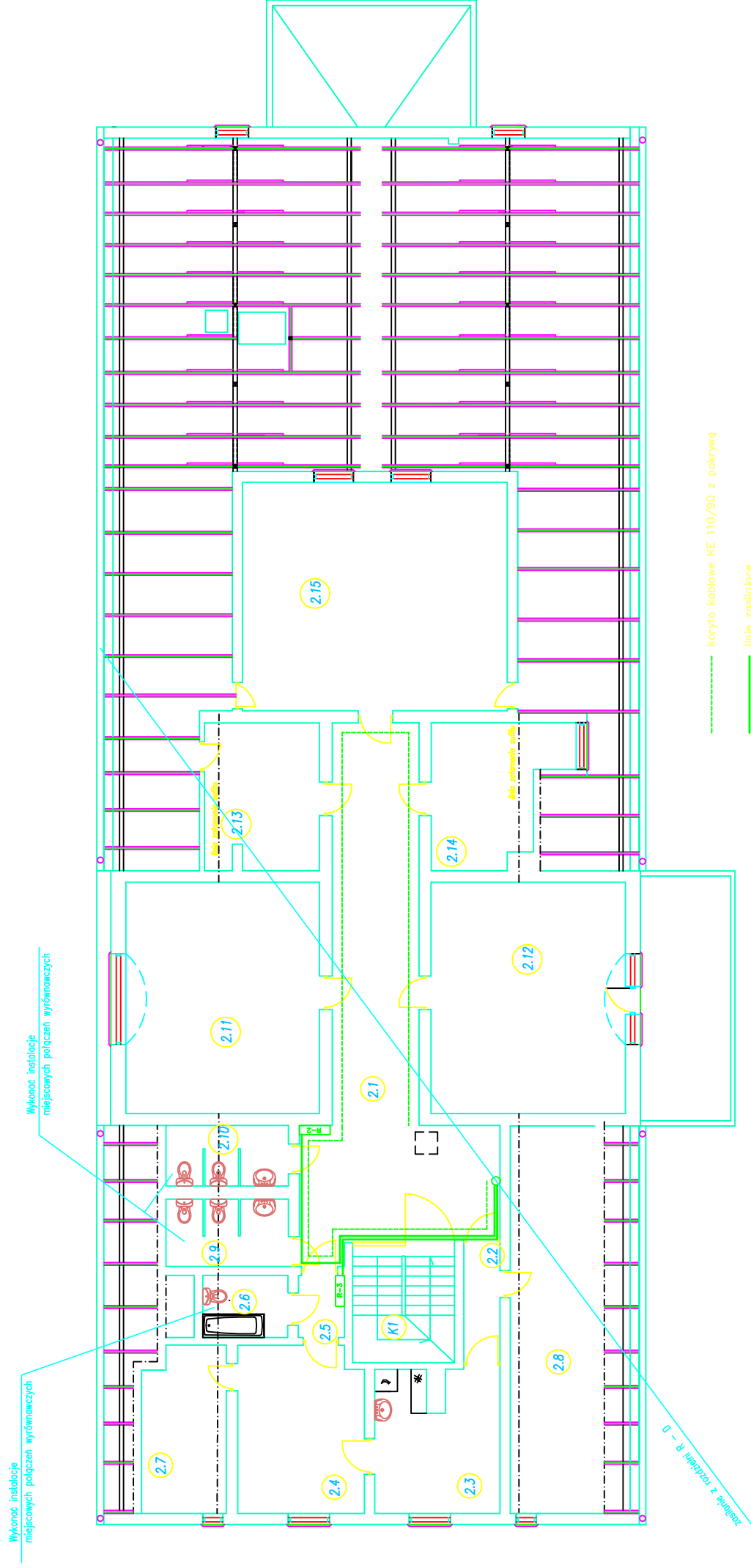
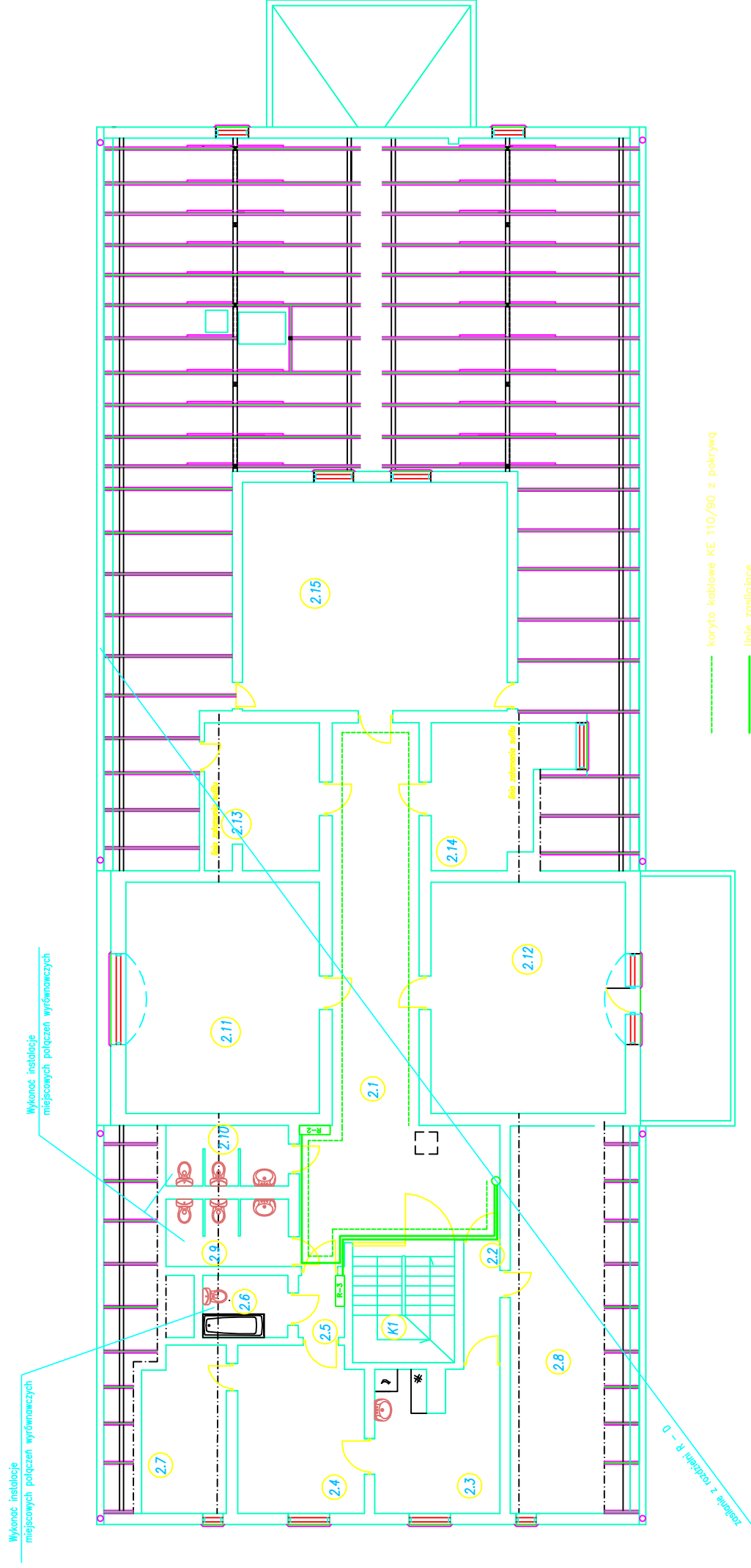
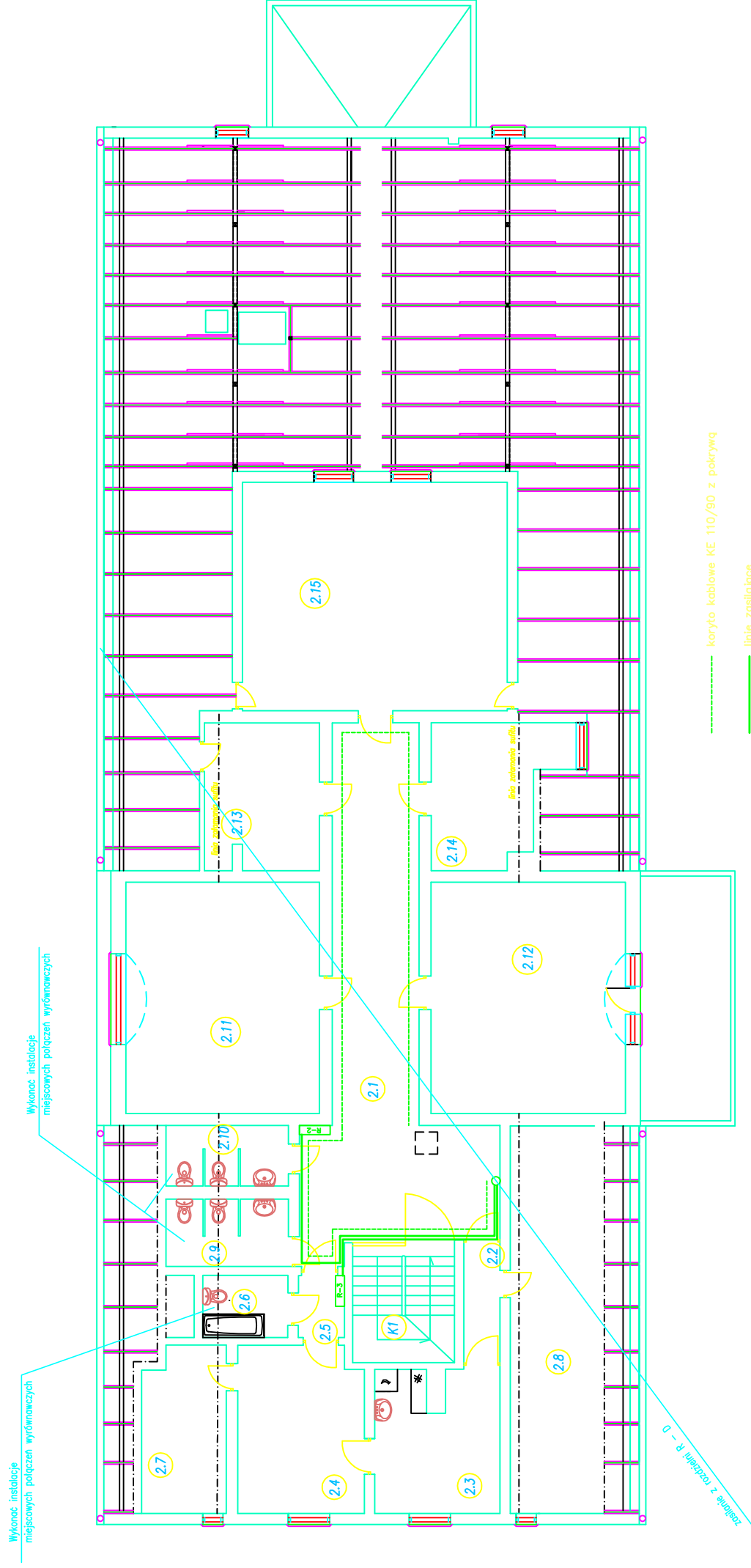
Biuro Obsługi Inwestycji Fabian Okurowski 18-400 Łomża, ul. Przytuła 9 tel. (086 216 22 20)			
OBIEKT	Budynek zabytkowego dworu MGOK		
STADIUM	Linie zasilające i uz. wyrownawcze piwnic		
ADRES	ul. Piękna 8, 18-420 Jedwabne		
OPRACOWAŁ	mgr inż. J.Filipkowski		
AUTOR	inż. A.Wachowski Upis bud. UAN II 7342-1576/94		
SKALA		RYS	1:100
			13

RZUT PARTERU SKALA 1:100



NR	NAZIV	POV.	POSREDA POSREDOVAČE	POSREDOVAČ POSREDOVAČE	PROJEKTOVA POSREDOVAČE
1/1	Bojanci	7,20	Isotrade	Isotrade	Isotrade
1/2	Cyprilo	19,1	POV	Isotrade	Isotrade
1/3	Žitovsko	33,0	POV	Isotrade	Isotrade
1/4	Prevalnik	5,40	POV	Isotrade	Isotrade
1/5	Cyprilo	8,70	POV	Isotrade	Isotrade
1/6	Prejč klamp	8,30	POV	Isotrade	Isotrade
1/7	Sila železa	150,1	POV	Isotrade	Isotrade
1/8	Fopar	52,9	POV	Isotrade	Isotrade
1/9	Isot	22,8	Isotrade	Isotrade	Isotrade
1/10	Pera Isotrade	3,70	POV	Isotrade	Isotrade
1/11	Prejč Isotrade	6,20	POV	Isotrade	Isotrade
1/12	Isot	6,00	Isotrade	Isotrade	Isotrade
1/13	Isot	6,00	Isotrade	Isotrade	Isotrade
1/14	Prevalnik	2,70	POV	Isotrade	Isotrade
1/15	Pera, Isotrade	2,70	POV	Isotrade	Isotrade
1/16	Isotrade	15,3	POV	Isotrade	Isotrade
1/17	Pera, prejč	29,3	POV	Isotrade	Isotrade
1/18	Isot	2,70	Isotrade	Isotrade	Isotrade
1/19	Isot	2,70	Isotrade	Isotrade	Isotrade
1/20	Isotrade	17,5	POV	Isotrade	Isotrade
1/21	Pera, prejč	19,3	POV	Isotrade	Isotrade
1/22	Pera, prejč	12,8	POV	Isotrade	Isotrade
1/23	Prevalnik	8,80	POV	Isotrade	Isotrade
1/24	Isotrade	12,0	Isotrade	Isotrade	Isotrade
1/25	Isotrade	12,0	Isotrade	Isotrade	Isotrade
1/26	Isotrade	12,0	Isotrade	Isotrade	Isotrade
1/27	Isotrade	12,0	Isotrade	Isotrade	Isotrade
1/28	Isotrade	12,0	Isotrade	Isotrade	Isotrade
1/29	Isotrade	12,0	Isotrade	Isotrade	Isotrade
1/30	Isotrade	12,0	Isotrade	Isotrade	Isotrade
1/31	Isotrade	12,0	Isotrade	Isotrade	Isotrade
1/32	Isotrade	12,0	Isotrade	Isotrade	Isotrade
1/33	Isotrade	12,0	Isotrade	Isotrade	Isotrade
1/34	Isotrade	12,0	Isotrade	Isotrade	Isotrade
1/35	Isotrade	12,0	Isotrade	Isotrade	Isotrade
1/36	Isotrade	12,0	Isotrade	Isotrade	Isotrade
1/37	Isotrade	12,0	Isotrade	Isotrade	Isotrade
1/38	Isotrade	12,0	Isotrade	Isotrade	Isotrade
1/39	Isotrade	12,0	Isotrade	Isotrade	Isotrade
1/40	Isotrade	12,0	Isotrade	Isotrade	Isotrade
1/41	Isotrade	12,0	Isotrade	Isotrade	Isotrade
1/42	Isotrade	12,0	Isotrade	Isotrade	Isotrade
1/43	Isotrade	12,0	Isotrade	Isotrade	Isotrade
1/44	Isotrade	12,0	Isotrade	Isotrade	Isotrade
1/45	Isotrade	12,0	Isotrade	Isotrade	Isotrade
1/46	Isotrade	12,0	Isotrade	Isotrade	Isotrade
1/47	Isotrade	12,0	Isotrade	Isotrade	Isotrade
1/48	Isotrade	12,0	Isotrade	Isotrade	Isotrade
1/49	Isotrade	12,0	Isotrade	Isotrade	Isotrade
1/50	Isotrade	12,0	Isotrade	Isotrade	Isotrade
1/51	Isotrade	12,0	Isotrade	Isotrade	Isotrade
1/52	Isotrade	12,0	Isotrade	Isotrade	Isotrade
1/53	Isotrade	12,0	Isotrade	Isotrade	Isotrade
1/54	Isotrade	12,0	Isotrade	Isotrade	Isotrade
1/55	Isotrade	12,0	Isotrade	Isotrade	Isotrade
1/56	Isotrade	12,0	Isotrade	Isotrade	Isotrade
1/57	Isotrade	12,0	Isotrade	Isotrade	Isotrade
1/58	Isotrade	12,0	Isotrade	Isotrade	Isotrade
1/59	Isotrade	12,0	Isotrade	Isotrade	Isotrade
1/60	Isotrade	12,0	Isotrade	Isotrade	Isotrade
1/61	Isotrade	12,0	Isotrade	Isotrade	Isotrade
1/62	Isotrade	12,0	Isotrade	Isotrade	Isotrade
1/63	Isotrade	12,0	Isotrade	Isotrade	Isotrade
1/64	Isotrade	12,0	Isotrade	Isotrade	Isotrade
1/65	Isotrade	12,0	Isotrade	Isotrade	Isotrade
1/66	Isotrade	12,0	Isotrade	Isotrade	Isotrade
1/67	Isotrade	12,0	Isotrade	Isotrade	Isotrade
1/68	Isotrade	12,0	Isotrade	Isotrade	Isotrade
1/69	Isotrade	12,0	Isotrade	Isotrade	Isotrade
1/70	Isotrade	12,0	Isotrade	Isotrade	Isotrade
1/71	Isotrade	12,0	Isotrade	Isotrade	Isotrade
1/72	Isotrade	12,0	Isotrade	Isotrade	Isotrade
1/73	Isotrade	12,0	Isotrade	Isotrade	Isotrade
1/74	Isotrade	12,0	Isotrade	Isotrade	Isotrade
1/75	Isotrade	12,0	Isotrade	Isotrade	Isotrade
1/76	Isotrade	12,0	Isotrade	Isotrade	Isotrade
1/77	Isotrade	12,0	Isotrade	Isotrade	Isotrade
1/78	Isotrade	12,0	Isotrade	Isotrade	Isotrade
1/79	Isotrade	12,0	Isotrade	Isotrade	Isotrade
1/80	Isotrade	12,0	Isotrade	Isotrade	Isotrade
1/81	Isotrade	12,0	Isotrade	Isotrade	Isotrade
1/82	Isotrade	12,0	Isotrade	Isotrade	Isotrade
1/83	Isotrade	12,0	Isotrade	Isotrade	Isotrade
1/84	Isotrade	12,0	Isotrade	Isotrade	Isotrade
1/85	Isotrade	12,0	Isotrade	Isotrade	Isotrade
1/86	Isotrade	12,0	Isotrade	Isotrade	Isotrade
1/87	Isotrade	12,0	Isotrade	Isotrade	Isotrade
1/88	Isotrade	12,0	Isotrade	Isotrade	Isotrade
1/89	Isotrade	12,0	Isotrade	Isotrade	Isotrade
1/90	Isotrade	12,0	Isotrade	Isotrade	Isotrade
1/91	Isotrade	12,0	Isotrade	Isotrade	Isotrade
1/92	Isotrade	12,0	Isotrade	Isotrade	Isotrade
1/93	Isotrade	12,0	Isotrade	Isotrade	Isotrade
1/94	Isotrade	12,0	Isotrade	Isotrade	Isotrade
1/95	Isotrade	12,0	Isotrade	Isotrade	Isotrade
1/96	Isotrade	12,0	Isotrade	Isotrade	Isotrade
1/97	Isotrade	12,0	Isotrade	Isotrade	Isotrade
1/98	Isotrade	12,0	Isotrade	Isotrade	Isotrade
1/99	Isotrade	12,0	Isotrade	Isotrade	Isotrade
1/100	Isotrade	12,0	Isotrade	Isotrade	Isotrade
1/101	Isotrade	12,0	Isotrade	Isotrade	Isotrade
1/102	Isotrade	12,0	Isotrade	Isotrade	Isotrade
1/103	Isotrade	12,0	Isotrade	Isotrade	Isotrade
1/104	Isotrade	12,0	Isotrade	Isotrade	Isotrade
1/105	Isotrade	12,0	Isotrade	Isotrade	Isotrade
1/106	Isotrade	12,0	Isotrade	Isotrade	Isotrade
1/107	Isotrade	12,0	Isotrade	Isotrade	Isotrade
1/108	Isotrade	12,0	Isotrade	Isotrade	Isotrade
1/109	Isotrade	12,0	Isotrade	Isotrade	Isotrade
1/110	Isotrade	12,0	Isotrade	Isotrade	Isotrade
1/111	Isotrade	12,0	Isotrade	Isotrade	Isotrade
1/112	Isotrade	12,0	Isotrade	Isotrade	Isotrade
1/113	Isotrade	12,0	Isotrade	Isotrade	Isotrade
1/114	Isotrade	12,0	Isotrade	Isotrade	Isotrade
1/115	Isotrade	12,0	Isotrade	Isotrade	Isotrade
1/116	Isotrade	12,0	Isotrade	Isotrade	Isotrade
1/117	Isotrade	12,0	Isotrade	Isotrade	Isotrade
1/118	Isotrade	12,0	Isotrade	Isotrade	Isotrade
1/119	Isotrade	12,0	Isotrade	Isotrade	Isotrade
1/120	Isotrade	12,0	Isotrade	Isotrade	Isotrade
1/121	Isotrade	12,0	Isotrade	Isotrade	Isotrade
1/122	Isotrade	12,0	Isotrade	Isotrade	Isotrade
1/123	Isotrade	12,0	Isotrade	Isotrade	Isotrade
1/124	Isotrade	12,0	Isotrade	Isotrade	Isotrade
1/125	Isotrade	12,0	Isotrade	Isotrade	Isotrade
1/126	Isotrade	12,0	Isotrade	Isotrade	Isotrade
1/127	Isotrade	12,0	Isotrade	Isotrade	Isotrade
1/128	Isotrade	12,0	Isotrade	Isotrade	Isotrade
1/129	Isotrade	12,0	Isotrade	Isotrade	Isotrade
1/130	Isotrade	12,0	Isotrade	Isotrade	Isotrade
1/131	Isotrade	12,0	Isotrade	Isotrade	Isotrade
1/132	Isotrade	12,0	Isotrade	Isotrade	Isotrade
1/133	Isotrade	12,0	Isotrade	Isotrade	Isotrade
1/134	Isotrade	12,0	Isotrade	Isotrade	Isotrade
1/135	Isotrade	12,0	Isotrade	Isotrade	Isotrade
1/136	Isotrade	12,0	Isotrade	Isotrade	Isotrade
1/137	Isotrade	12,0	Isotrade	Isotrade	Isotrade
1/138	Isotrade	12,0	Isotrade	Isotrade	Isotrade
1/139	Isotrade	12,0	Isotrade	Isotrade	Isotrade
1/140	Isotrade	12,0	Isotrade	Isotrade	Isotrade
1/141	Isotrade	12,0	Isotrade	Isotrade	Isotrade
1/142	Isotrade	12,0	Isotrade	Isotrade	Isotrade
1/143	Isotrade	12,0	Isotrade	Isotrade	Isotrade
1/144	Isotrade	12,0	Isotrade	Isotrade	Isotrade
1/145	Isotrade	12,0	Isotrade	Isotrade	Isotrade
1/146	Isotrade	12,0	Isotrade	Isotrade	Isotrade
1/147	Isotrade	12,0	Isotrade	Isotrade	Isotrade
1/148	Isotrade	12,0	Isotrade	Isotrade	Isotrade
1/149	Isotrade	12,0	Isotrade	Isotrade	Isotrade
1/150	Isotrade	12,0	Isotrade	Isotrade	Isotrade
1/151	Isotrade	12,0	Isotrade	Isotrade	Isotrade
1/152	Isotrade	12,0	Isotrade	Isotrade	Isotrade
1/153	Isotrade	12,0	Isotrade	Isotrade	Isotrade
1/154	Isotrade	12,0	Isotrade	Isotrade	Isotrade
1/155	Isotrade	12,0	Isotrade	Isotrade	Isotrade
1/156	Isotrade	12,0	Isotrade	Isotrade	Isotrade
1/157	Isotrade	12,0	Isotrade	Isotrade	Isotrade
1/158	Isotrade	12,0	Isotrade	Isotrade	Isotrade
1/159	Isotrade	12,0	Isotrade	Isotrade	Isotrade
1/160	Isotrade	12,0	Isotrade	Isotrade	Isotrade
1/161	Isotrade	12,0	Isotrade	Isotrade	Isotrade
1/162	Isotrade	12,0	Isotrade	Isotrade	Isotrade
1/163	Isotrade	12,0	Isotrade	Isotrade	Isotrade
1/164	Isotrade	12,0	Isotrade	Isotrade	Isotrade
1/165	Isotrade	12,0	Isotrade	Isotrade	Isotrade
1/166	Isotrade	12,0	Isotrade	Isotrade	Isotrade
1/167	Isotrade	12,0	Isotrade	Isotrade	Isotrade
1/168	Isotrade	12,0	Isotrade	Isotrade	Isotrade
1/169	Isotrade	12,0	Isotrade	Isotrade	Isotrade
1/170	Isotrade	12,0	Isotrade	Isotrade	Isotrade
1/171	Isotrade	12,0	Isotrade	Isotrade	Isotrade
1/172	Isotrade	12,0	Isotrade	Isotrade	Isotrade
1/173	Isotrade	12,0	Isotrade	Isotrade	Isotrade
1/174	Isotrade	12,0	Isotrade	Isotrade	Isotrade
1/175	Isotrade	12,0	Isotrade	Isotrade	Isotrade
1/176	Isotrade	12,0	Isotrade	Isotrade	Isotrade
1/177	Isotrade	12,0	Isotrade	Isotrade	Isotrade
1/178	Isotrade	12,0	Isotrade	Isotrade	Isotrade
1/179	Isotrade	12,0	Isotrade	Isotrade	Isotrade
1/180	Isotrade	12,0	Isotrade	Isotrade	Isotrade
1/181	Isotrade	12,0	Isotrade	Isotrade	Isotrade
1/182	Isotrade	12,0	Isotrade	Isotrade	Isotrade
1/183	Isotrade	12,0	Isotrade	Isotrade	Isotrade
1/184	Isotrade	12,0	Isotrade	Isotrade	Isotrade
1/185	Isotrade	12,0	Isotrade	Isotrade	Isotrade
1/186	Isotrade	12,0	Isotrade	Isotrade	Isotrade
1/187	Isotrade	12,0	Isotrade	Isotrade	Isotrade
1/188	Isotrade	12,0	Isotrade	Isotrade	Isotrade
1/189	Isotrade	12,0	Isotrade	Isotrade	Isotrade
1/190	Isotrade	12,0	Isotrade	Isotrade	Isotrade
1/191	Isotrade	12,0	Isotrade	Isotrade	Isotrade
1/192	Isotrade	12,0	Isotrade	Isotrade	Isotrade
1/193	Isotrade	12,0	Isotrade	Isotrade	Isotrade
1/194	Isotrade	12,0	Isotrade	Isotrade	Isotrade
1/195	Isotrade	12,0	Isotrade	Isotrade	Isotrade
1/196	Isotrade	12,0	Isotrade	Isotrade	Isotrade
1/197	Isotrade	12,0	Isotrade	Isotrade	Isotrade
1/198	Isotrade	12,0	Isotrade	Isotrade	Isotrade
1/199	Isotrade	12,0	Isotrade	Isotrade	Isotrade
1/200	Isotrade	12,0	Isotrade	Isotrade	Isotrade
1/201	Isotrade	12,0	Isotrade	Isotrade	Isotrade
1/202	Isotrade	12,0	Isotrade	Isotrade	Isotrade
1/203	Isotrade	12,0	Isotrade	Isotrade	Isotrade
1/204	Isotrade	12,0	Isotrade	Isotrade	Isotrade
1/205	Isotrade	12,0	Isotrade	Isotrade	Isotrade
1/206	Isotrade	12,0	Isotrade	Isotrade	Isotrade
1/207	Isotrade	12,0	Isotrade	Isotrade	Isotrade
1/208	Isotrade	12,0	Isotrade	Isotrade	Isotrade
1/209	Isotrade	12,0	Isotrade	Isotrade	Isotrade
1/210	Isotrade	12,0	Isotrade	Isotrade	Isotrade
1/211	Isotrade	12,0	Isotrade	Isotrade	Isotrade
1/212	Isotrade	12,0	Isotrade	Isotrade	Isotrade
1/213	Isotrade	12,0	Isotrade	Isotrade	Isotrade
1/214	Isotrade	12,0	Isotrade	Isotrade	Isotrade
1/215	Isotrade	12,0	Isotrade	Isotrade	Isotrade
1/216	Isotrade	12,0	Isotrade	Isotrade	Isotrade
1/217	Isotrade	12,0	Isotrade	Isotrade	Isotrade
1/218	Isotrade	12,0	Isotrade	Isotrade	Isotrade
1/219	Isotrade	12,0	Isotrade	Isotrade	Isotrade
1/220	Isotrade	12,0	Isotrade	Isotrade	Isotrade
1/221	Isotrade	12,0	Isotrade	Isotrade	Isotrade
1/222	Isotrade	12,0	Isotrade	Isotrade	Isotrade
1/223	Isotrade	12,0	Isotrade	Isotrade	Isotrade
1/224	Isotrade	12,0	Isotrade	Isotrade	Isotrade
1/225	Isotrade	12,0	Isotrade	Isotrade	Isotrade
1/226	Isotrade	12,0	Isotrade	Isotrade	

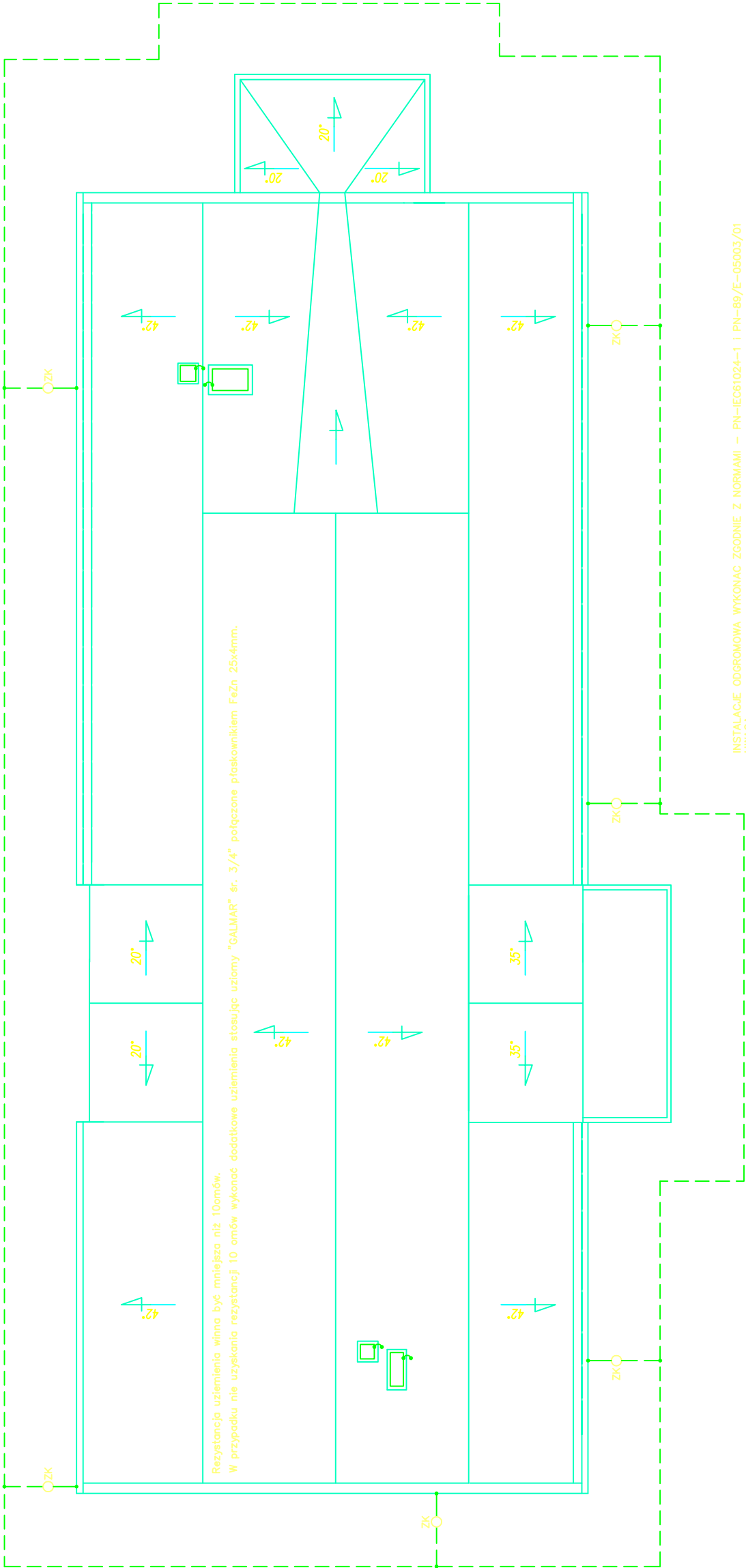
RZUT PODDASZA SKALA 1:100



nr	nazwa	przeł.	rodzajowa inżynierska	specjalizacja ogólnokształc.	specjalizacja przemysłowa
1/1	Elek. elektrycz.	18,30	Łódźskie	Elek. łączności elektrycznej	2,45 m
2/1	Hydroz.	44,2	Podleg. elektrycz.	Elek. łączności elektrycznej	2,45 m
3/2	Przemysł	22,80	Podleg. elektrycz.	Elek. łączności elektrycznej	2,40 m
4/2	Radio	12,28	Podleg. elektrycz.	Elek. łączności elektrycznej	2,48 m
5/4	PMG	15,6	Podleg. elektrycz.	Elek. łączności	2,49 m
6/2	Hydroz.	2,20	Podleg. elektrycz.	Elek. łączności elektrycznej	2,48 m
7/4	Łączności	4,00	Wydz. PZ	Elek. łączności elektrycznej	2,45 m
8/2	Systemy	10,2	Podleg. elektrycz.	Elek. łączności	2,55 m
9/8	Przeł. Średnich	24,3	Podleg. elektrycz.	Wydz. Łączności-telekom.	
9/9	BC	6,10	Telekom.	Elektrycz.	2,47 m
9/10	BC	4,50	Telekom.	Elektrycz.	2,47 m
9/11	Sygnaliz.	32,4	Podleg. elektrycz.	Elek. łączności	2,45 m
9/12	Wydział Inżynierii	33,4	Podleg. elektrycz.	Elek. łączności	2,45 m
9/13	Przeł. Średnich	12,2	Podleg. elektrycz.	Elek. łączności	2,46 m
9/14	Łączności	12,2	Podleg. elektrycz.	Elek. łączności	2,47 m
9/15	Sieć energetyczna	44,4	Podleg. elektrycz.	Elek. łączności	2,49 m

Biurowe Obsługi Inwestycji Fabian Okurowski 18-400 Łomża, ul. Przytulna 9 tel. (086 216 22 20)		
OBIEKT	Budynek zabytkowego dworu - MGOK	
STADIUM	Linie zasialające i uz. wyrównawcze I pietra	
ADRES	ul. Piekna 8, 18-420 Jedwabne	
OPRACOWAŁ	mgr inż. J. Filipkowski	
AUTOR	inż. A. Wachowski Licencja UAN 17342-157634	
	SKALA	RYŚ
	1:100	15

RZUT DACHU SKALA 1:100

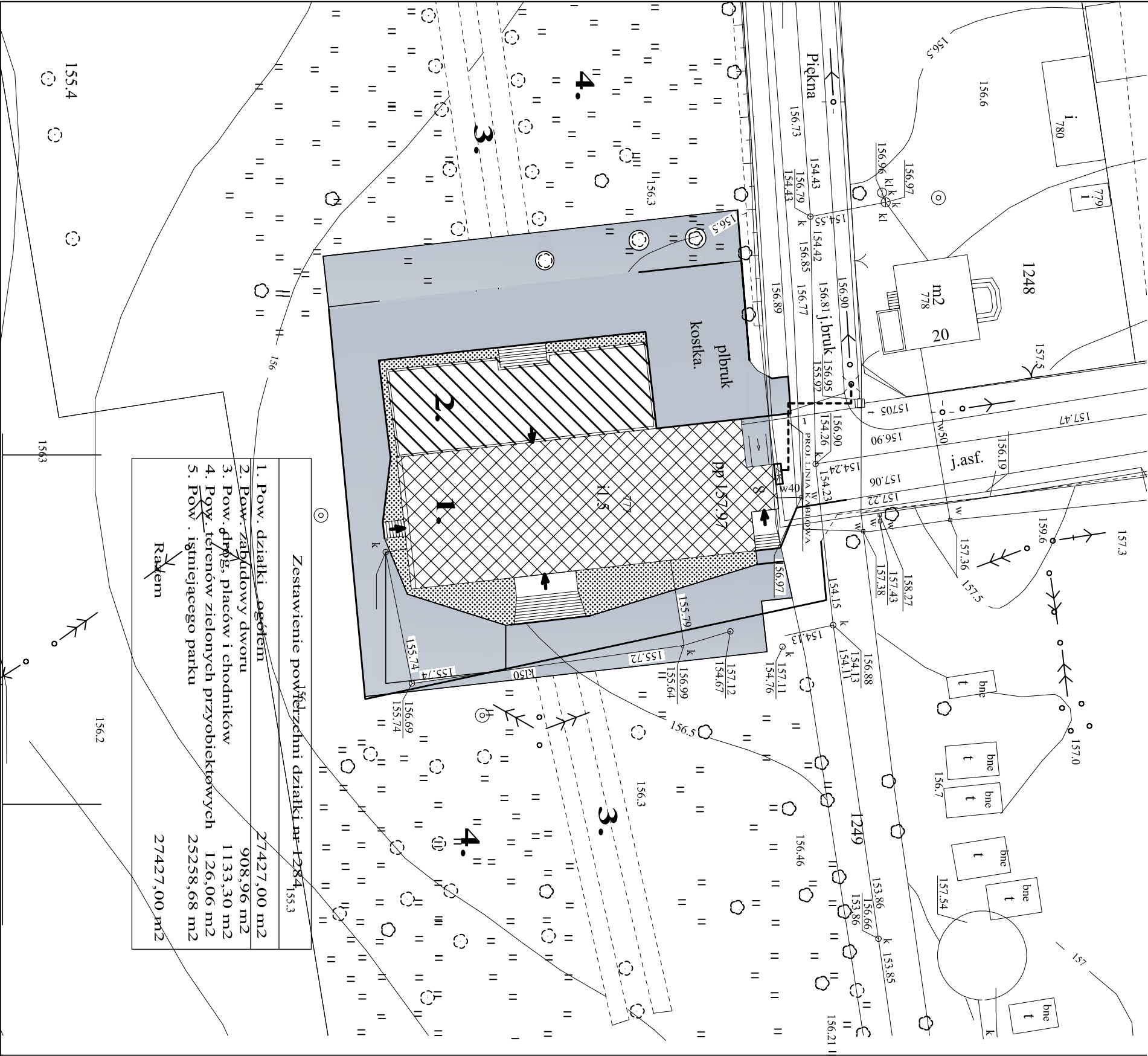


OZNACZENIA

- Dłut stalowy ocynk. FeZn ø 8mm
- Płaskownik stalowy ocynkowany FeZn 25x4mm
- Złącze kontrolne na wys. 0,5m

Biurow Obsługi Inwestycji Fabian Okurowski			
18-400 Łomża, ul. Przytuła 9 tel. (086 216 22 20)			
OBIĘKT	Budynnek zabudowy dworu - MGOK		
STADIUM	Instalacja odgromowa		
ADRES	ul. Piękna 8, 18-420 Jedwabne		
OPRACOWAŁ	mgr inż. J. Filipkowski		
AUTOR	inż. A. Wachowski, upr. bud. UAN II 7342-157694		
SKALA	RYS		
1:100	16		

INSTALACJE ODGROMOWE WYKONAC ZGODNIE Z NORMAMI - PN-IEC61024-1 I PN-89/E-05003/01
UWAGA:
WSZYSTKIE ELEMENTY I AKCESORIA INSTALACJI ODGROMOWEJ - SYSTEMOWE DLA WYBRANEGO POKRYCIA DACHOWEGO



PROJEKT ZAGOSPODAROWANIA
DZIAŁKI BUDOWLANEJ nr geod.1284 po³oaeonej w
Jedwabnem przy ul. Piżknej 8

Budynek zabytkowego dworu - Miejsko Gminny Ośrodek Kultury

INWESTOR: Miejsko Gminny Ośrodek Kultury w Jedwabnem
18-420 Jedwabne, ul. Piekna 8

LEGENDA

- 1. Budynek zabytkowego dworu - MGOK**
objety projektem remontu
- pow. zabudowy bud. 614,16 m²
 - pow. zabudowy tarasu 294,80 m²
 - pow. zabudowy razem 908,96 m²
 - pow. użytkowa 897,60 m²
 - kubatura 3590,53 m³

- projektowana nawierzchnia (wymiana) chodników ,dojazdów i dojscz z kostki betonowej "POLBRUK"
 - zielen niska (trawa)
- 2. Taras - planowany remont**
- 3. Alejki do ruchu pieszego**
- 4. Tereny istniejącego ogrodu**

Biuro Obsługi Inwestycji Fabian Okurowski				
18-400 Łomża, ul Przytułna 9 tel. (086 216 22 20)				
OBIEKT	Budynek gospodarczy MGOK i POLICJI			
STADIUM	Rozdzielnia R-2			
ADRES	ul. Piękna 8, 18-420 Jedwabne			
OPRACOWAŁ	mgr inż. J.Filipkowski			
AUTOR	inż A.Wachowski			
	SKALA	RYS	Upr.bud UAN II	
	1:100	17	7342-15/76/94	