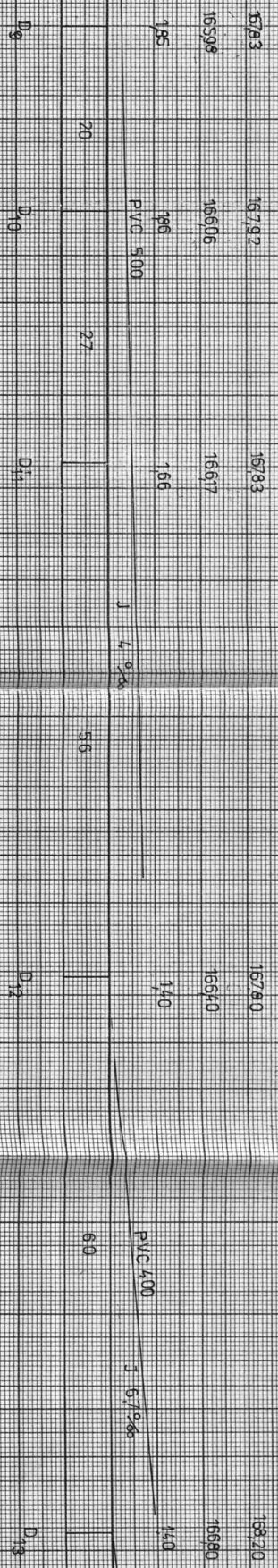


UL. PRZYULSKA

st
w 40
rz osi 166,35

ks 160
rz dna 166,2

WYKONANIE PRAC
W ZAKRESIE
1. 10. 2004
2. 10. 2004
3. 10. 2004
4. 10. 2004
5. 10. 2004
6. 10. 2004
7. 10. 2004
8. 10. 2004
9. 10. 2004
10. 10. 2004



PROJEKTANT
W ZAKRESIE PRAC
I INŻYNIERSTWA
INŻ. ZBIGNIEW GŁOZDZ
NIP 14-50-50-50

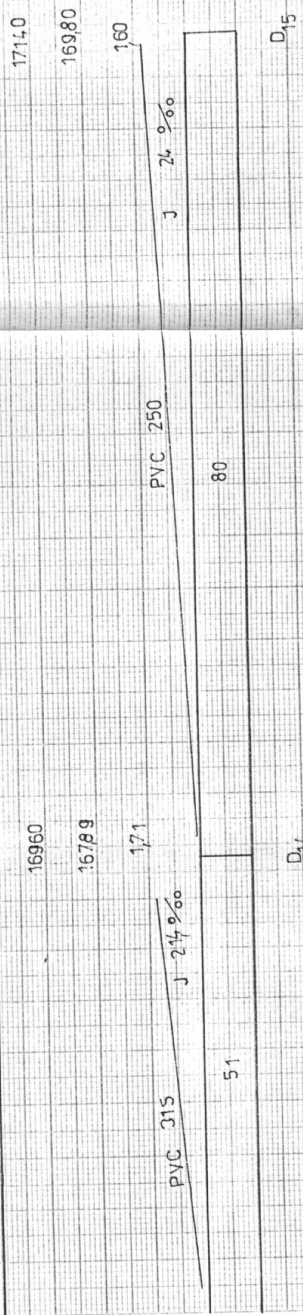
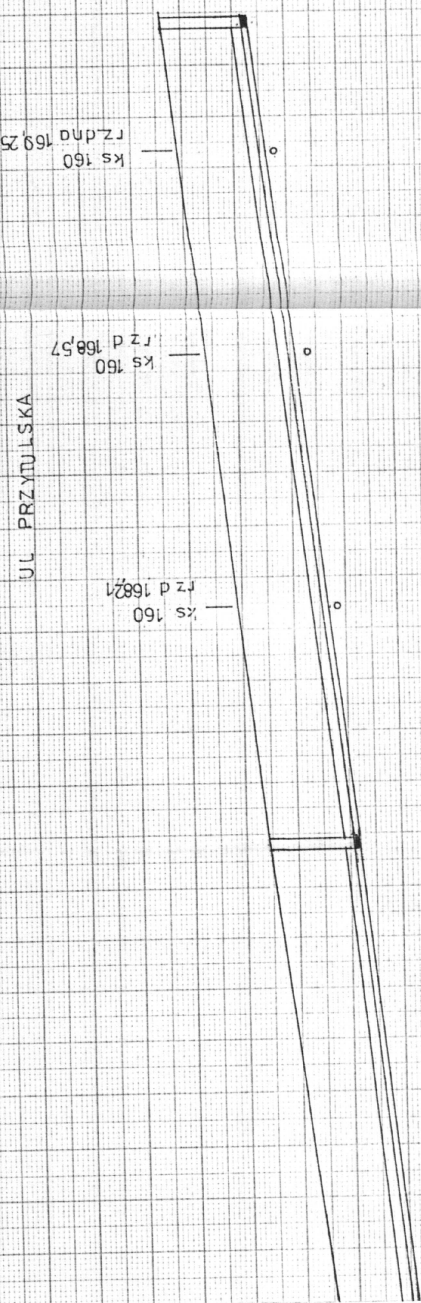
INŻ. Dariusz Wasilowski

upr. bud. 41.001.001.001.001
bez ograniczeń w zakresie bud.
inżynieria i bud. techniczne

Nazwa:	KANALIZACJA SANITARYJNA
Typ:	PROJEKT WYKONAWCZY
Opis:	PROJEKT WYKONAWCZY
Imię i nazwisko:	URZĄD MIASTA JEDYNIE
Prostokąt:	STANOWISKO
Skala:	1:500
Wzrost:	1.20, 1.40, 1.60

L. 1.20, 1.40, 1.60

STAROSTWO POWIATOWE
ul. Słowackiego 177
18-400 ŁOMŻA
tel. 098/215 69 30, fax 215 69 04
REG. DOKŁ. 80



PROJEKTANT
wzrostek inżyniera
1 sieci sanitarnych
Inż. Zbigniew Wójcik
Nr upr. 173/909/10/PP

PRACOWNIA
W ŁOMŻY
ul. Słowackiego 177
18-400 ŁOMŻA
tel. 098/215 69 30, fax 215 69 04
REG. DOKŁ. 80

Nazwa obiektu	KANALIZACJA SANITARNA
Typu	+ DESZCZOWY
oprac. i nia	PROJEKT SANITARNY I WYKONANIE
inwestor	URZĄD MIASTA I GMINY
projektant	inż. ZBIGNIEW WOJCIK
Skala 1:500	Strona 4
Nr rysunku: 10	Data VIII 2004 r.

inż. Dariusz Wasilewski
upr. bud. do projekt. i robót bud.
bez ograniczeń w specjalności:
instalacje i sieci sanitarne
L. 20.120.10M.44

STAROSTWO POWIATOWE
w Łodzi
ul. Suwara Zamkowa 1/27
104-006/215 00 20 fax 215 69 045
skrz. poczt. 90

UL. PRZYTULSKA

proj. przyk. kd
r. 15890
w 100
r. 15885
proj. przyk. kd

150 Z

M

Pp 155.00	160.19	160.62	160.70	160.76	160.90	160.98	161.04	161.14	161.19	161.20	161.24	161.28	161.30	161.3
Rz terenu														
Rz dna	157.96	158.42	158.48	158.56	158.69	158.80	158.87	158.97	159.01	159.06	159.10	159.15	159.38	159.
Głębokości młt $\frac{d}{j}$	2.23	2.20	2.22	2.21	2.21	2.18	2.17	2.15	2.13	2.10	2.09	2.02	1.91	1.9
	PVC 200													
	J 9.49													
	J 9.46													
Odległości	51	7	7	16	12	8.5	11	6	5	4	5	12	14	4

S₁₈

S₀

S₁

S₂

PROJEKTANT
w zakresie instalacji
i sieci sanitarnej
Inż. Zbigniew Dężyk
Nr upr. 172/80/WŁP

PROJEKTANT
W Zakresie Instalacji i Sieci Sanitarnej
mgr inż. Krzysztof Szalecowski
Nr upr. UAN 1/42-50/92

Nazwa obiektu	KANALIZACJA SANITARNA I DESzczOWA
Tytuł	PROJEKT ZAGOSPODAROWANIA TERENU - DZIŁ
Geratowanie	URZĄD MIASTA JEDYNIE
Inwestor	mgr inż. KRZYSZTOF SZALECOWSKI
Projektant	mgr inż. KRZYSZTOF SZALECOWSKI
Skala 1:500	Sprawozdanie
Nr rysunku	Data VII 1992

mgr inż. Dariusz Wasilewski
upr. bud. do p. i kier. robotami bud.
bez ograniczeń w specjalności:
instalacje i sieci sanitarne
L. A. 20, L. OM. 4.4

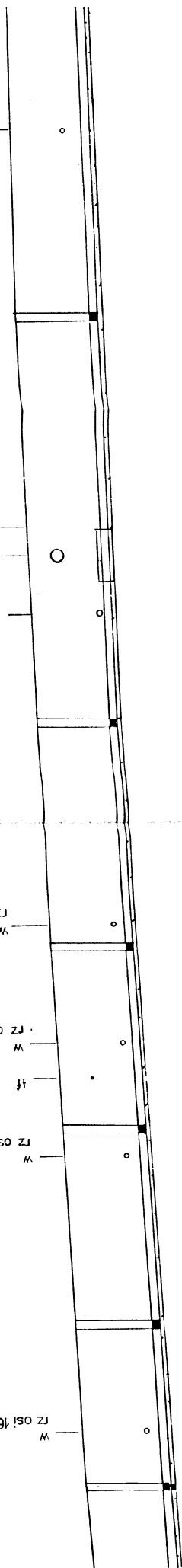
STAROSTWO POWIATOWE
w Łomży
ul. Stosa Żeromskiego 1/27
16-400 ŁOMŻA
tel. 086/215 89 20 fax 015 68 04
e-mail: starostwo@lomza.pl

UL. PRZYTYLSKA

przej. 1600
rz dna 16110
przej. 16210
rz dna 16210
16m słupowa

rz osi 16025
W
rz osi 16065
W
rz osi 16070
W
rz osi 16095
W

rz osi 16025
W



14	13	7	4	22	13	10	29	52	
15165	16191	16197	16202	16225	16230	16240	16280	16324	
15958	15974	15982	15987	16013	16028	16040	16075	16117	
207	217	215	215	211	202	200	205	207	
			PVC 200		J 12 ‰			PVC 200	J 8 ‰

PROJEKTANT
w zakresie instalacji
i sieci kanalizacyjnych
Int. Zbigniew Olejczyk
Nr upr. 17850/WB PP

PROJEKTANT
W zakresie instalacji i sieci kanalizacyjnych
mgr inż. Krzysztof Szelegowski
Nr upr. 17850/WB PP

Nazwa obiektu	KANALIZACJA SANITARYJNA I DESZCZOWA
Tytuł	PROJEKT ZAGOSPODAROWANIA TERENU - DROGI
Opis	URZĄD MIASTA JEWAŁOWE
Projektant	mgr inż. KRZYSZTOF SZELEGOWSKI
Skala	1:500
Wzrost	17
Wzrost	17

inż. Dariusz Wasilewski
upr. bud. do projektowania i nadzoru nad robotami bud.
bez ograniczeń w specjalności:
instalacje i sieci kanalizacyjne
LOA 20, LOA 44

1 100
500

STAROSTWO POWIATOWE
w Łomży
ul. Szosa Zambrowska 127
18-400 ŁOMŻA
tel. 086/ 215 69 20, fax 215 69 00
str. 002 z 90

UL. PRZYTUŁSKA

rz dna 16390
Kd

rz dna 16250
Kd

rz osi 16225
W



16359	16370	16380	16392	16398	16429	16450	16482	16518	16548	16619
16165	16168	16182	16212	16215	16247	16294	16322	16348	16364	16431
204	202	198	180	183	182	166	160	170	184	187
P/C 200										
J 10 ‰										
7	14	30	3	15,5	2,35	14	13	8	34	
J 20 ‰										

S₉

S₁₀

S₁₁

S₂

PROJEKTANT
W zakresie inżynierii
i sieci sanitarnych
Inż. Zbigniew Oleszyk
Nr upr. 178.00.008 PP

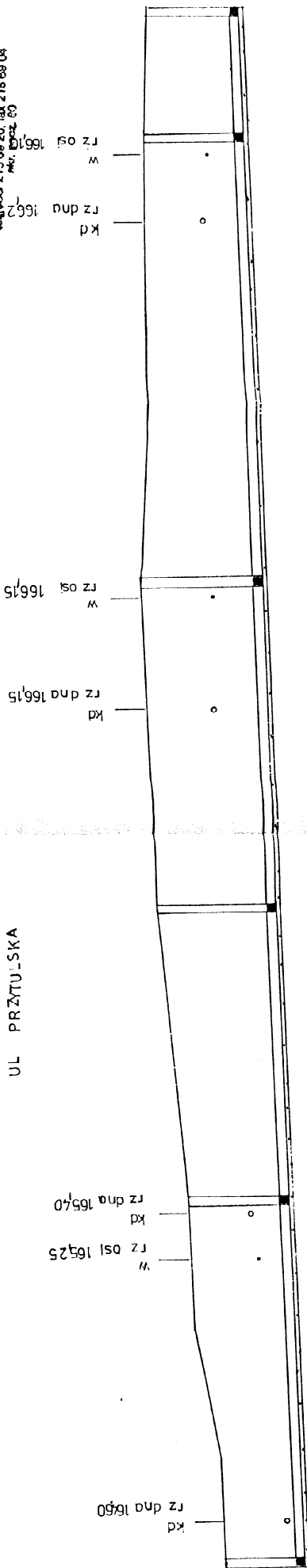
PROJEKTANT
W zakresie inżynierii
i sieci sanitarnych
mgr inż. Dariusz Wasiłowski
Nr upr. 142.00.012

Nazwa obiektu	KANALIZACJA SANITARNA
Typu	DEKRETOWA
Opis	PROJEKT ZACOSPODAROWANIA
Investor	TERENU — PROJEKT
Projektant	URZĄD MIASTA JEDWASNE
Skala	1:500
Nr rysunku	13
Data	20.02.12

mgr inż. Dariusz Wasiłowski
upr. bud. do projekt. robót bud.
bez ograniczeń w specjalności
instalacji i sieci sanitarnych
LOM 20, LOM 44

STATYSTYKA POWIATOWE
w Łomży
ul. Szosa Zamkowa 127
18-400 ŁOMŻA
tel. 086/ 215 80 20 fax 215 80 04
mkr. 086/ 20

UL. PRZYTULSKA



166.19	166.22	166.80	167.00	167.25	167.41	167.40	167.72	167.67	167.62	
166.42	166.40	166.50	166.57	166.65	166.75	166.76	166.94	165.21	165.21	
167	168.2	168.8	169.3	169.60	169.64	169.64	169.70	169.5	169.5	
J 6 966										
PVC 200										
J 5 966										
12	17	15	16	23	5	35	17	37.5	16	
S ₁₂					S ₁₃					S ₁₄
S ₁₅					S ₁₆					S ₁₇

PROJEKTANT
w zakresie instalacji
i sieci san. i ciepł.
Inż. Zbigniew Giczyk
Nr upr. 17830/W8 PP

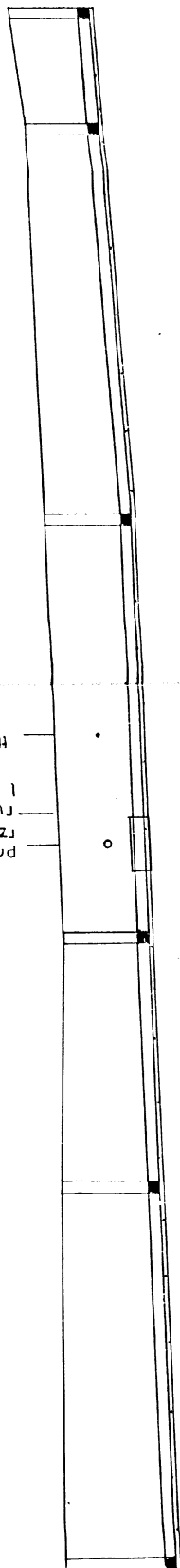
PROJEKTANT
w zakresie instalacji
i sieci san. i ciepł.
Inż. Zbigniew Giczyk
Nr upr. 17830/W8 PP

Nazwa obiektu	PROJEKT WYKONAWCZY
Typu	PROJEKT WYKONAWCZY
Opis obiektu	PROJEKT WYKONAWCZY
Inwestor	URZĄD MIASTA JEDYNIEC
Projektant	mgr inż. ZBIGNIEW GICZYK
Skala	1:500 (Sporządzenie)
Wzrost	1.00
Data	20.10.2014 r.

Inż. Dariusz Wasiłowski
oprac. bud. do proj. i robót bud.
bez ograniczeń w szczególności
instalacji i sieci sanitarnej
LOM 20. LOM 44

UL PRZYTUŁSKA

Przepust 1000
rzędu 166,53
różnica 166,53
różnica 166,53



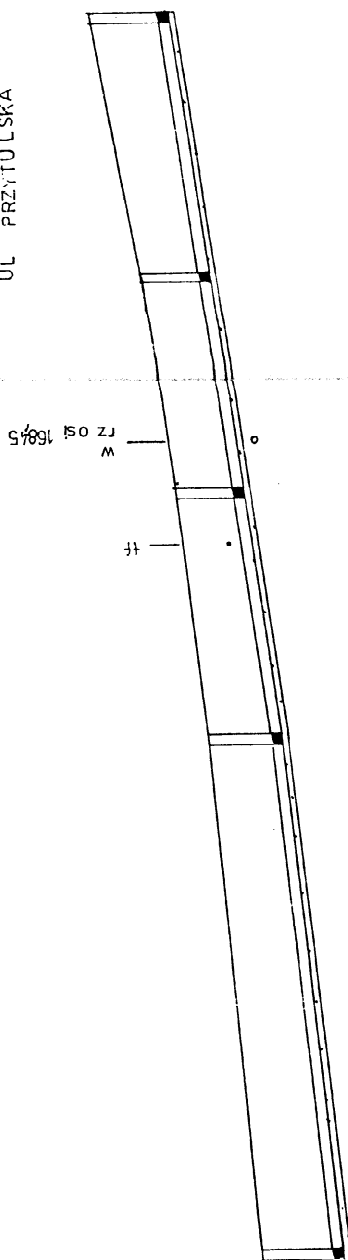
P _b	S ₇	S ₈	S ₉	S ₂₀	S ₂₁	S ₂₂
167,62	157,60	167,51	167,78	168,20	168,50	
165,29	155,78	165,91	166,12	166,72	166,96	
2,33	1,82	1,60	1,66	1,48	1,54	
	PVC 200	J 5,96	PVC 200	J 15,96	J 20,96	
3,8	25,5	4,3	4,0	12		

PROJEKTANT
w zakresie instalacji sanitarnych
mgr inż. Krzysztof Szeligowski
NIP: 142-1342-56/92

Nazwa Główna	KARNAŁ ZAGŁOŚNIENIA HUSZCZÓW
Tytuł opracowania	PROJEKT ZAGŁOŚNIENIA HUSZCZÓW
Investor	URZĄD MIASTA JEDYWASNE
Projektant	mgr inż. KRYSZTOF SZELĘGOWSKI
Katastr. i Geogr. Kraj	15-064-01
Nazwa i Numer	15-064-01
Data	15-064-01

inż. Dariusz Wasilewski
upr. bud. do proj. i kier. robotami bud.
bez ograniczeń w specjalności:
instalacje i sieci sanitarna
L. 199. 102.1.44

STAROSTWO POWIATOWE
w Łomży
ul. Szosa Zambrowska 1/27
18-400 ŁOMŻA
tel. 0998/215 69 20, fax 215 69 0
pki, puz, an



Pd	16220					
16850	16940	17000	17070	17150		
16695	16796	16844	16913	16995		
154	144	156	157	155		
	PVC		PVC			
	200		200			
	J 20 % 40	J 20 % 60	J 20 % 60	J 33 % 60		
	50	21	25			
		Z				
S ₂₂	S ₂₃	S ₂₄	S ₂₅	S ₂₆		

PROJEKTANT
w zakresie instalacji
i sieci sanitarnych

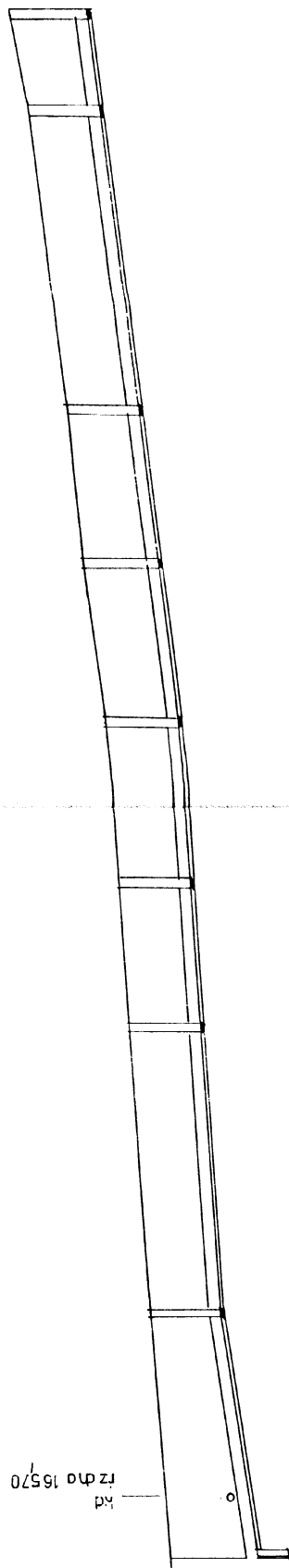
Ing. Zbigniew Oleczyk
Nr upr. 12384/VDP

PROJEKT
w zakresie inżynierii i sieci szkieletowych
Inż. Krzysztof Janigowski
Nr upr. UAN 7342-06/92

Nazwa szkoły	KANALIZACJA SANITARYJNA LEŚNIECZÓW
Typu i adres opracowania	PROJEKT KANALIZACJONOWANIA UL. PIŁKI - PIŁKI
Inwestor	URZĄD MIASTA JEDYNABNE
Projektant	mgr inż. KRZYSZTOF SZELEGOWSKI
Kala 1:500	Skala 1:500
Ar rysunki: 16	Ar rysunki: 16
Data 2010 r.	Data 2010 r.

inż. Dariusz Wasilewski
 mer, bud. do prac. **W. W.** Robotami bud.
 bez ograniczeń w specjalności:
 instalacje i sieci sanitarne
 LON 20. 12. 2014

UL SKŁODOWSKI EJ

[illegible]

PROJEKTANT
w zakresie instalacji
i sieci sanitarnych

inż. Zbigniew Diczysk
Nr upr. 173/30/WBP

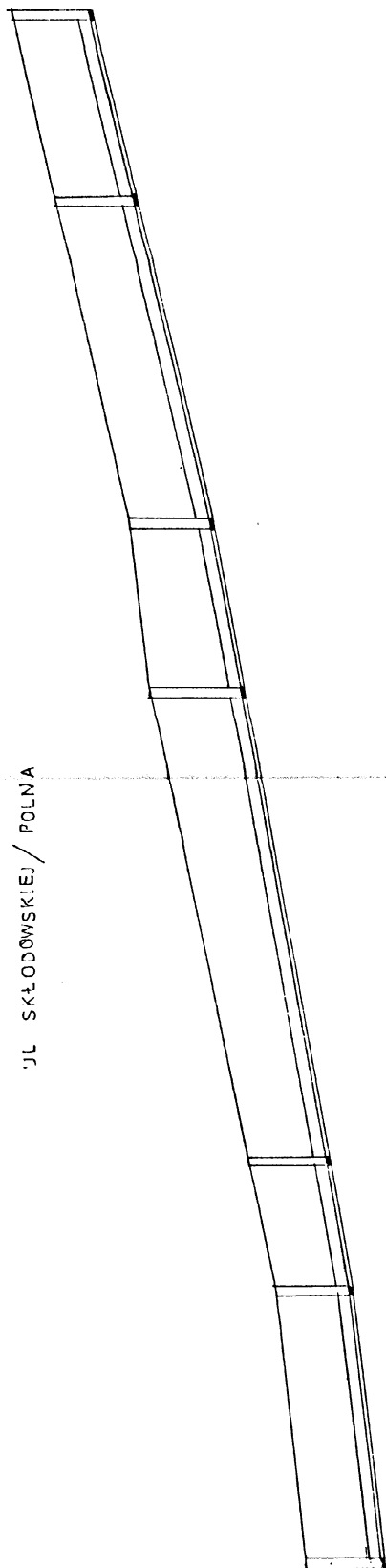
10
11
12
13
14
15
16
17
18
19
20
21
22
23
24
25
26
27
28
29
30
31
32
33
34
35
36
37
38
39
40
41
42
43
44
45
46
47
48
49
50
51
52
53
54
55
56
57
58
59
60
61
62
63
64
65
66
67
68
69
70
71
72
73
74
75
76
77
78
79
80
81
82
83
84
85
86
87
88
89
90
91
92
93
94
95
96
97
98
99
100
101
102
103
104
105
106
107
108
109
110
111
112
113
114
115
116
117
118
119
120
121
122
123
124
125
126
127
128
129
130
131
132
133
134
135
136
137
138
139
140
141
142
143
144
145
146
147
148
149
150
151
152
153
154
155
156
157
158
159
160
161
162
163
164
165
166
167
168
169
170
171
172
173
174
175
176
177
178
179
180
181
182
183
184
185
186
187
188
189
190
191
192
193
194
195
196
197
198
199
200
201
202
203
204
205
206
207
208
209
210
211
212
213
214
215
216
217
218
219
220
221
222
223
224
225
226
227
228
229
230
231
232
233
234
235
236
237
238
239
240
241
242
243
244
245
246
247
248
249
250
251
252
253
254
255
256
257
258
259
260
261
262
263
264
265
266
267
268
269
270
271
272
273
274
275
276
277
278
279
280
281
282
283
284
285
286
287
288
289
290
291
292
293
294
295
296
297
298
299
300
301
302
303
304
305
306
307
308
309
310
311
312
313
314
315
316
317
318
319
320
321
322
323
324
325
326
327
328
329
330
331
332
333
334
335
336
337
338
339
340
341
342
343
344
345
346
347
348
349
350
351
352
353
354
355
356
357
358
359
360
361
362
363
364
365
366
367
368
369
370
371
372
373
374
375
376
377
378
379
380
381
382
383
384
385
386
387
388
389
390
391
392
393
394
395
396
397
398
399
400
401
402
403
404
405
406
407
408
409
410
411
412
413
414
415
416
417
418
419
420
421
422
423
424
425
426
427
428
429
430
431
432
433
434
435
436
437
438
439
440
441
442
443
444
445
446
447
448
449
450
451
452
453
454
455
456
457
458
459
460
461
462
463
464
465
466
467
468
469
470
471
472
473
474
475
476
477
478
479
480
481
482
483
484
485
486
487
488
489
490
491
492
493
494
495
496
497
498
499
500
501
502
503
504
505
506
507
508
509
510
511
512
513
514
515
516
517
518
519
520
521
522
523
524
525
526
527
528
529
530
531
532
533
534
535
536
537
538
539
540
541
542
543
544
545
546
547
548
549
550
551
552
553
554
555
556
557
558
559
560
561
562
563
564
565
566
567
568
569
570
571
572
573
574
575
576
577
578
579
580
581
582
583
584
585
586
587
588
589
590
591
592
593
594
595
596
597
598
599
600
601
602
603
604
605
606
607
608
609
610
611
612
613
614
615
616
617
618
619
620
621
622
623
624
625
626
627
628
629
630
631
632
633
634
635
636
637
638
639
640
641
642
643
644
645
646
647
648
649
650
651
652
653
654
655
656
657
658
659
660
661
662
663
664
665
666
667
668
669
670
671
672
673
674
675
676
677
678
679
680
681
682
683
684
685
686
687
688
689
690
691
692
693
694
695
696
697
698
699
700
701
702
703
704
705
706
707
708
709
710
711
712
713
714
715
716
717
718
719
720
721
722
723
724
725
726
727
728
729
730
731
732
733
734
735
736
737
738
739
740
741
742
743
744
745
746
747
748
749
750
751
752
753
754
755
756
757
758
759
760
761
762
763
764
765
766
767
768
769
770
771
772
773
774
775
776
777
778
779
780
781
782
783
784
785
786
787
788
789
790
791
792
793
794
795
796
797
798
799
800
801
802
803
804
805
806
807
808
809
810
811
812
813
814
815
816
817
818
819
820
821
822
823
824
825
826
827
828
829
830
831
832
833
834
835
836
837
838
839
840
841
842
843
844
845
846

[illegible]

Nr. ewid. kan. 102-26792	KANAŁ ZAGRAJANY KANAŁ HIEBEGZC
Nazwa obiektu	PROJEKT ZAGOSZCZENIA KANAŁU W STANIE DŁUGI URZĄD KRAJOWY mag. inż. KRZYSZTOF SZELEGOŃSKI
Typu poradnictwa	
Investor	
Projektant	
Skala: 1:500	Sprawdził:
Nr rysunku: 17	Data VIII 2014 r.

**STAROSTWO POWIATOWE
w Łomży**
ul. Szosa Zambrowska 1/27
18-400 ŁOMŻA
tel. 088/ 215 69 20, fax 215 69 0
skt. pocz. 80

UL SKŁODOWSKIEJ / POLNA



S _{9c}	S _{9c}	S _{10c}	S _{10c}	S _{11c}	S _{11c}
17055	17120	17166	17365	17400	17610
16900	16964	17013	17179	17244	17483
155	156	155	165	156	156
<div style="display: flex; justify-content: space-between;"> <div> PVC 200 J 23 % </div> <div> PVC 200 J 35 % </div> <div> PVC 200 J 45 % </div> </div>					
28	14		18	33	19

PROJEKTANT
w zakresie instalacji
i sieci sanitarnych
Inż. Zbigniew Dłuczyk
Nr upr. 13366/WFP

PROJEKT
WZMIESZ
mgr inż. Krzysztof Kozłowski
Nr. ver. UAN/24.05/92

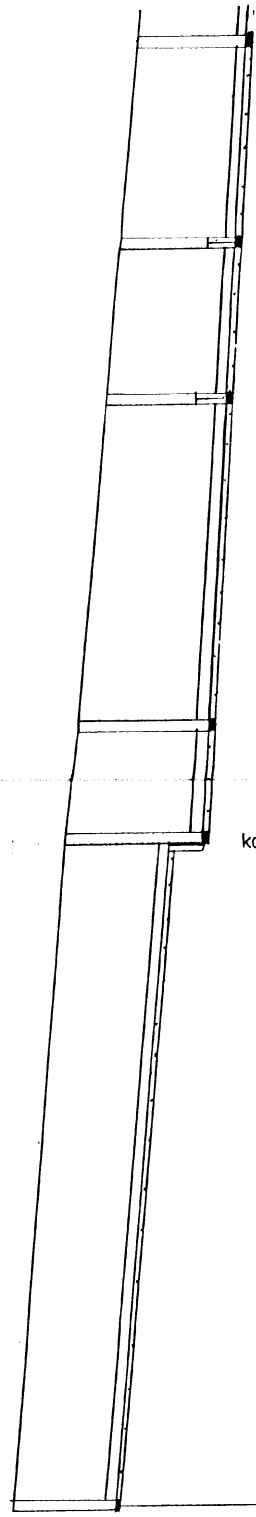
inż. Dariusz Wasilowski

Nazwa obiektu	KANALIZACJA SANITARNALDESZCZOWA
Tytuł opracowania	PROJEKT OBRÓBOWIANIA
inwestor	PRACOWNI - PROJEKTOWANIE - DROHIL
Projektant	URZĄD MIASTA EDWARNE mgr inż. KRYSZTOF SZELECZYŃSKI
Skala 1:500 (Sprezdyt)	
Data VIII 2004 r.	

STAROSTWO POWIATOWE
w Łomży
ul. Szosa Ziemowicka 127
18-400 ŁOMŻA
tel. 089/215 88 20, fax 215 88 80
skrz. poczt. 80

STAROSTWO POWIATOWE
w Łomży
ul. Szosa Ziemowicka 127
18-400 ŁOMŻA
tel. 089/215 88 20, fax 215 88 80
skrz. poczt. 80

UL. POLNA



kaskada

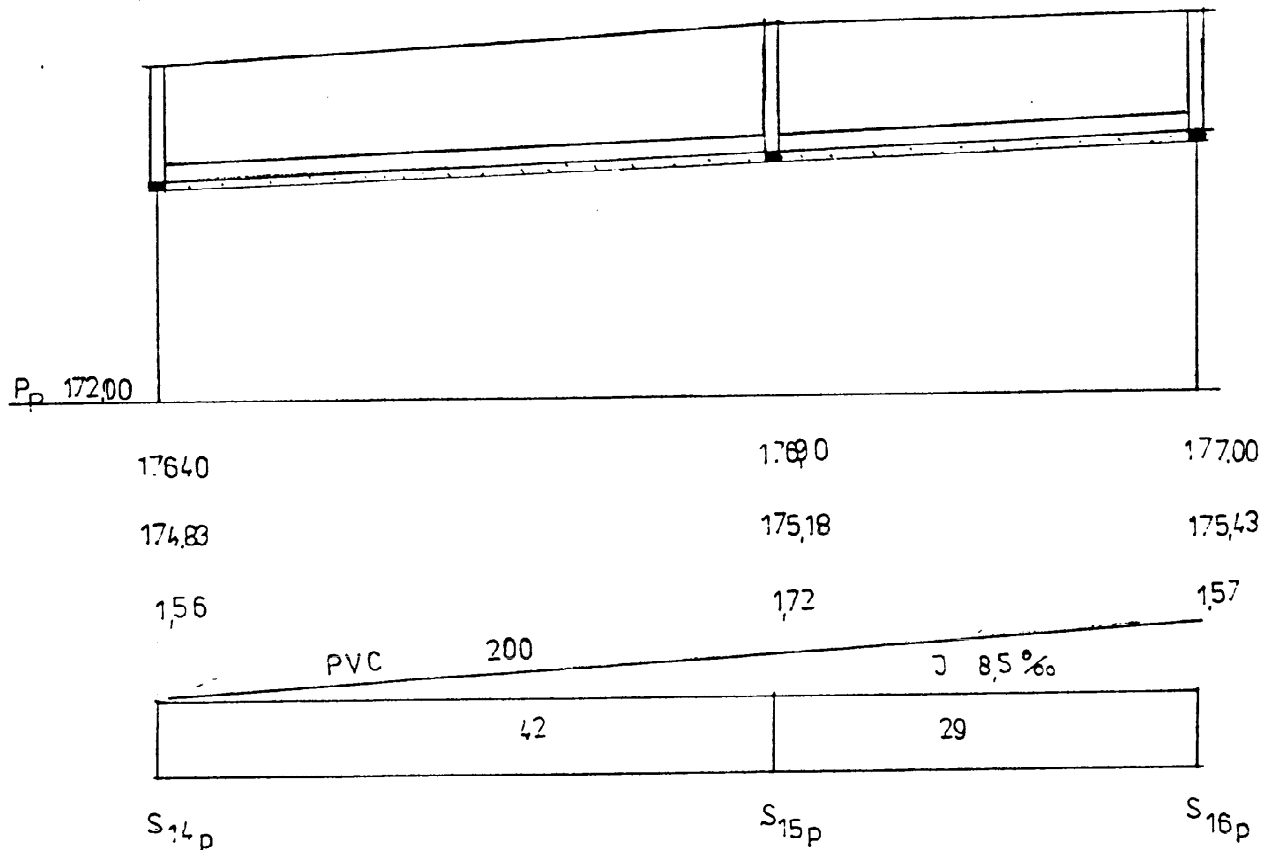
Pp 16700		17130 Rz terenu		16978 Rz dna		2,12 Głębokość		J/‰		Odległości	
17465	17350	17256	17227	17027/17087	17006/17063	2,29/1,69	2,21/1,64	J	14 ‰	15	20
17275	17019	17072	17072	17019	17089	191	281	PVC 200	65	32	11
190	PVC 200	J 30 ‰	J 14 ‰								
S _{5p}		S _{3p}		S _{2p}		S _{1p}		S _{1sn}			

PROJEKTANT
w zakresie inżynierii
i sieci sanitarnych
Inż. Zbigniew Błazek
Nr upr. 17330/1987
PROJEKTANT
W ZAKRESIE INŻYNIERII
I SIECI SANITARNYCH
Inż. Dariusz Wasilowski
Nr upr. 17330/1987

Inż. Dariusz Wasilowski
upr. bud. do projekt. robót bud.
bez ograniczeń w specjalności:
instalacje i sieci sanitarne
LOM 20, LOM 44

Nazwa obiektu	PROJEKT	DATA	10.01.2010
Typ projektu	PROJEKT	DATA	10.01.2010
Geneza projektu	URZĄD	DATA	10.01.2010
Temat projektu	PROJEKT	DATA	10.01.2010
Skala	1:500	DATA	10.01.2010
Przytysunki	10	DATA	10.01.2010

SKŁODOWSKIEJ / POLNA



PROJEKTANT
w zakresie instalacji i sieci sanitarnych
Inż. Zbigniew Olczyk
Nr upr. 17900/1987/P

inż. Dariusz Wasilowski

upr. bud. do proj. i kier. robotami bud.
bez ograniczeń w specjalności:
instalacje i sieci sanitarne

PROJEKTANT
w zakresie instalacji i sieci sanitarnych
mgr inż. Krzysztof Deligowski
Nr upr. UAN 7342-06/92

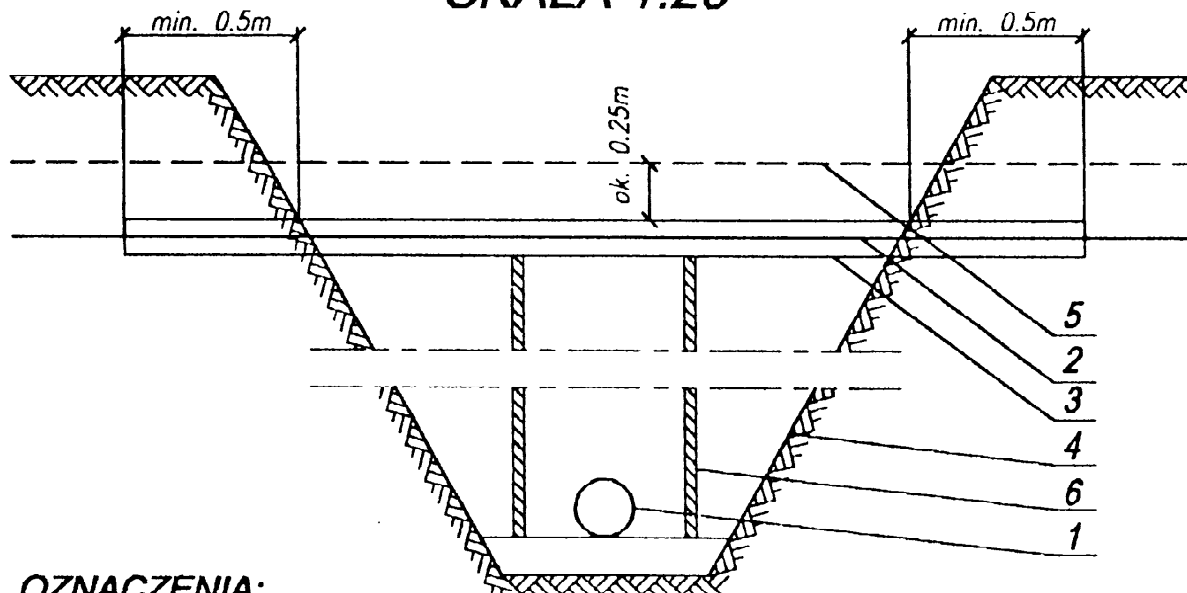
Nazwa obiektu	KANALIZACJA SANITARNA
Tytuł opracowania	PROJEKT - PROFIL
Inwestor	URZĄD MIASTA I GMINY W ŁOMŻY
Projektant	mgr inż. Krzysztof Deligowski
Skala	Sprawił:
Nr rysunku	20
Data	2004.11.11

STAROSTWO POWIATOWE
w Łomży
ul. Szosa Zambrowska 1/27
18-400 ŁOMŻA
tel. 098/ 215 69 20, fax 215 69 04
skr. poczt. 80

PROJEKTANT
w zakresie instalacji
i sieci sanitarnych

Inż. Zbigniew Olczyk
Nr upr. 178/80/WŁ.ŁP

SPOSÓB WYKONANIA SKRZYŻOWANIA PROJEKTOWANEJ SIECI PODZIEMNEJ Z ISTN. KABLEM ENERGETYCZNYM SKALA 1:20



OZNACZENIA:

1. Projektowana sieć podziemna.
2. Istniejący kabel energetyczny.
3. Projektowany przepust ochronny:
 - dn 150 mm dla kabli eSN (15 kV);
 - dn 100 mm dla kabli eNN (do 1 kV).
4. Obrys wykopu.
5. Folia PCV.
6. Wypory drewniane stosowane w zależności od szerokości wykopu.

PROJEKTANT
inż. Krzysztof

mgr inż. Krzysztof
Nr upr. UAN 7342-06/74

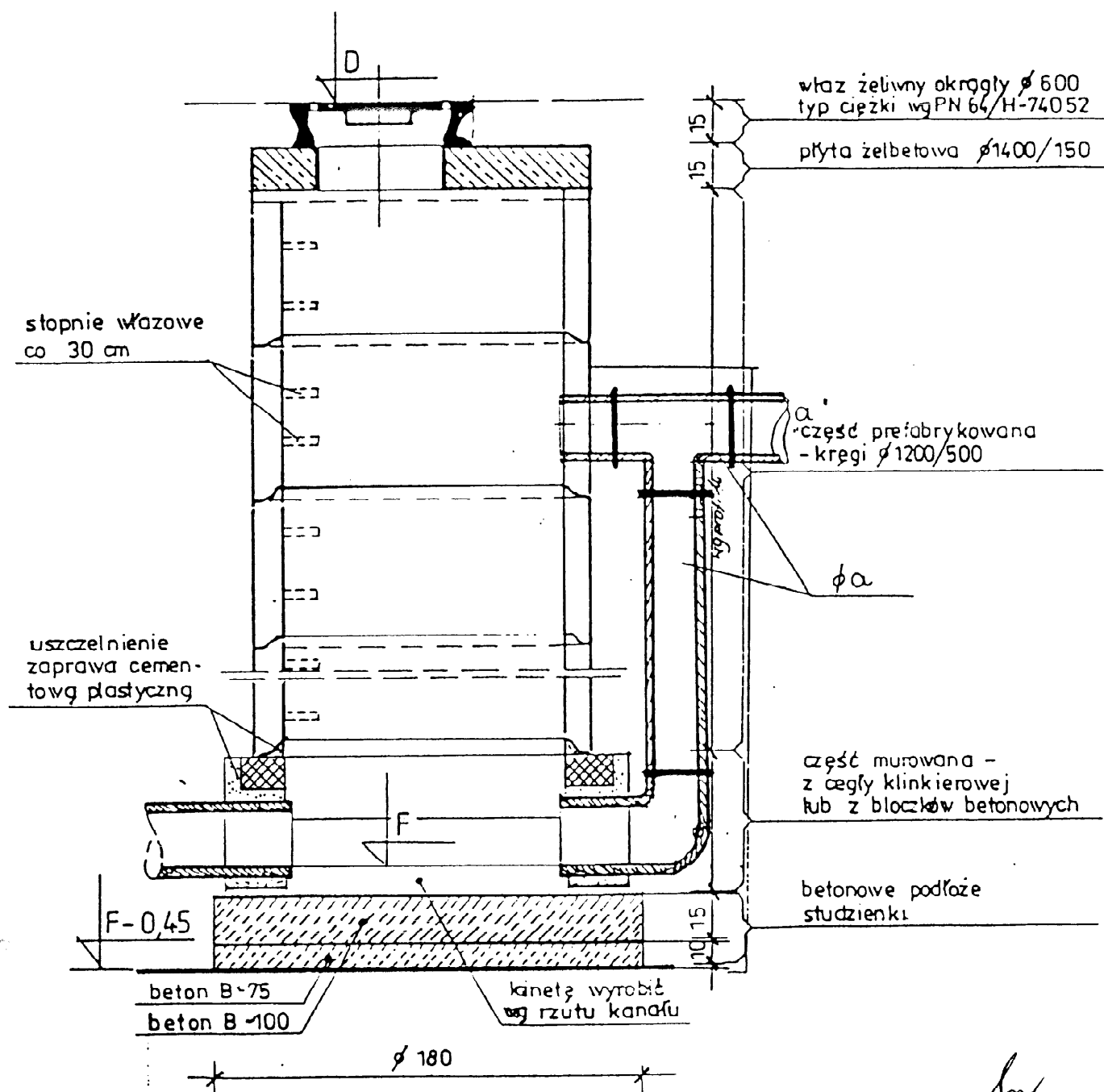
Nazwa obiektu: ...	
Typ: Rys. podniesienia kabla	
Inwestor: URZĄD MIASTA I GMINY ŁOMŻA	
Projektant: mgr inż. KRYSZTOF SZCZĘCINSKI	
Skala: 1:500	
Nr rysunku:	Data wykonania:

KOLEJNOŚĆ PRAC PRZY WKONYWANIU SKRZYŻOWANIA.

1. Uzgodnić z Rejonem Energetycznym termin wyłączenia kabla spod napięcia.
2. Po dopuszczeniu do pracy lub otrzymaniu oświadczenia o odłączeniu i uziemieniu kabla - rozpocząć odkopanie kabla.

Inż. Dariusz Wasilewski
Nr upr. bud. do proj. i kier. robotami bud.
bez ograniczeń w specjalności:
instalacje i sieci sanitarne
ŁOM 20, ŁOM 44

STUDZIENKA KANALIZACYJNA KASKADOWA



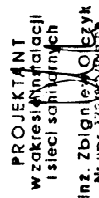
PROJEKTANT
w zakresie instalacji
i sieci sanitarnych
Inż. Zbigniew Olczyk
ul. upr. 178/80/148 CP

inż. Dariusz Jędrzejewski
upr. bud. do proj. i kier. robotami bud.
bez ograniczeń w specjalności:
instalacje i sieci sanitarne
LOM 20, LOM 44

PROJEKTANT
w zakresie instalacji i sieci sanitarnych
mgr inż. Krzysztof Szeligowski
Nr opr. UAN 7342-06/92

Nazwa obiektu	KANALIZACJA SANITARNA I DESZCZOWA
Tytuł opracowania	Rys. studni
Inwestor	URZĄD MIASTA JEDWABNE
Projektant	mgr inż. KRZYSZTOF SZELEGOWSKI
Skala 1:500	Sprawdził:
Nr rysunku: 4	Data VIII 2004 r.

5/20/20 1:20
ø120 [ø140]



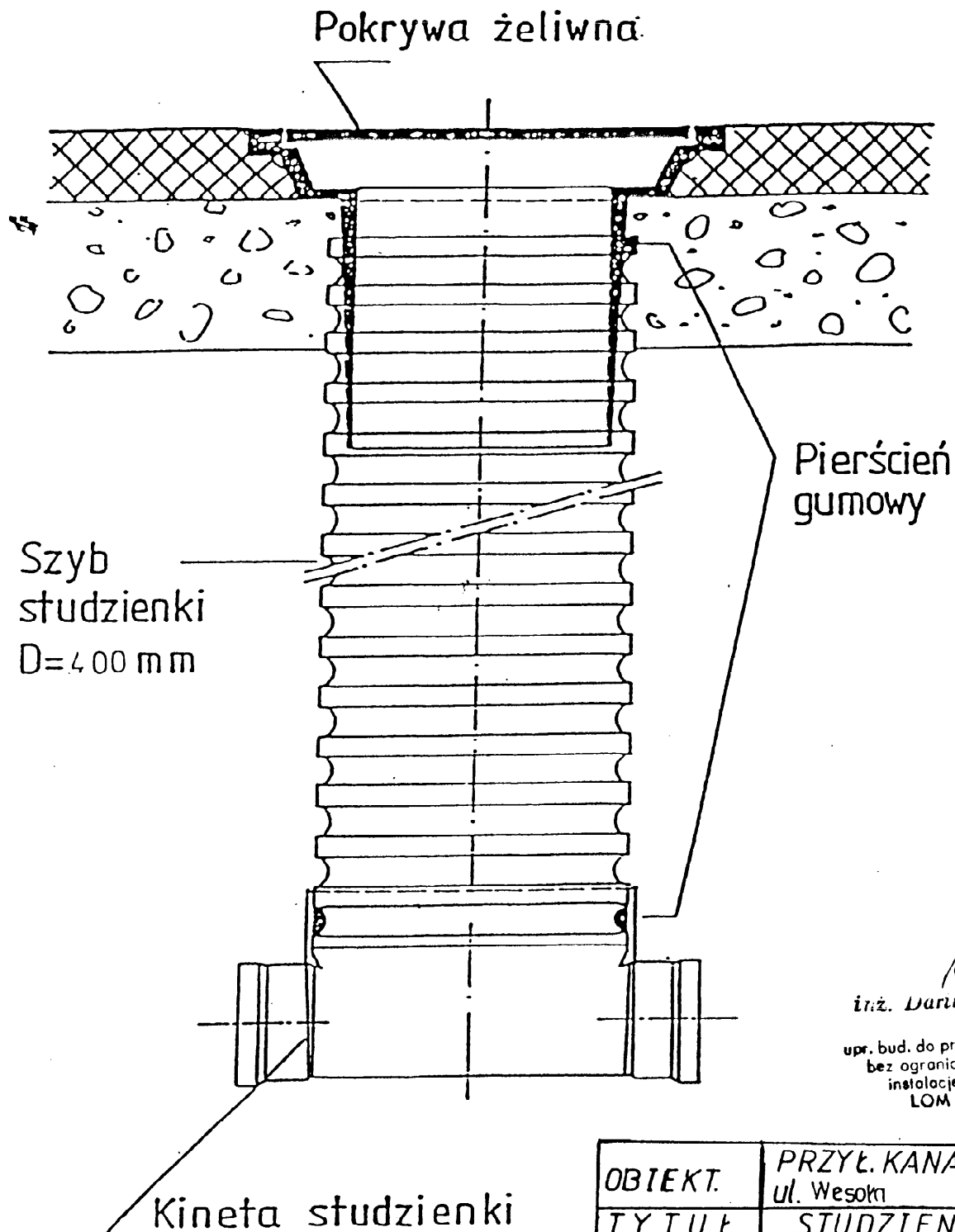
PROJEKTANT
w zakresie inżynierii i S. z siedzibą w
mgr inż. Krzysztof Zieligowski
NIP 141-134-56/92

inż. Dariusz Wasilowski

Nazwa i adres obiektu:	Nazwa: 5
Pracownik wykonawca:	Strona: 1: 20
Stwierdzenie kandydacji	Data: VIII 2007
Autoryzacja:	
Podpis:	
mgr inż. K. Szelegowski	

STUDZIENKA KANALIZACYJNA PVC

OSTWO POWIATOWY
w Łomży
ul. Szosa Zambrowska 1/27
18-400 ŁOMŻA
tel. 086/ 215 69 20, fax 215 69 07
skrz. pocz. 80



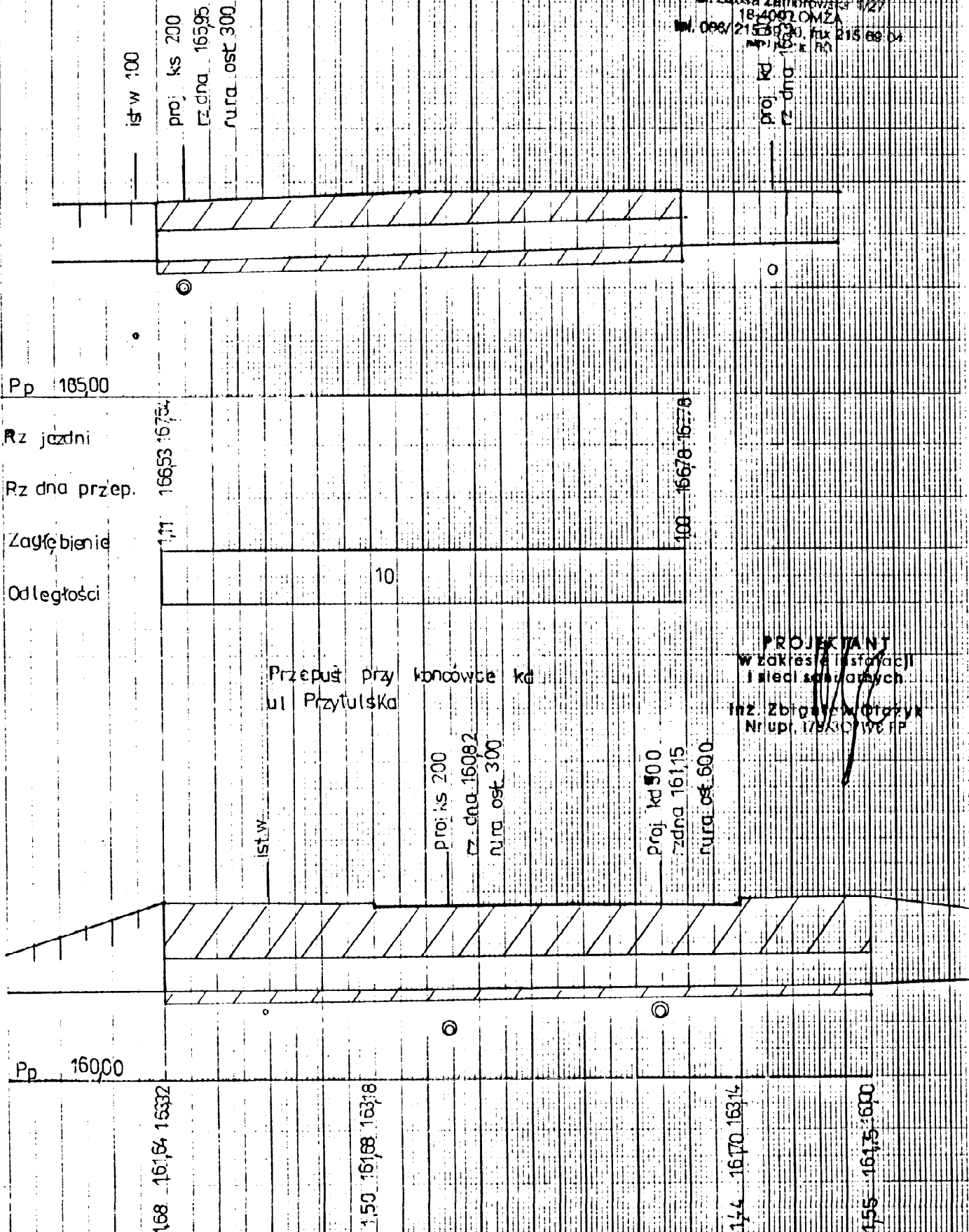
inż. Dariusz Wąsilewski
upr. bud. do proj. i kier. robotami bud.
bez ograniczeń w specjalności:
instalacje i sieci sanitarne
LOM 20, LOM 44

OBIEKT.	PRZYL. KANALIZACYJNE ul. Wesolna
TYTUŁ OPRACOW.	STUDZIENKA KANAL. PVC.
SKALA	1:10
AUTOR PROJEKTU	PROJEKTANT mgr inż. Krzysztof Ligowski
UPRAWN. PROJEKT.	mgr inż. Krzysztof Ligowski Nr upr. 1342-55/92 pskl

Skala 1:100

Przepust przy bud 59 - 63

STAROSTWO POWIATOWE
w Łomży
ul. Szosa Zambrowska 1/27
18-400 ŁOMŻA
tel. 086/215 50 00, fax 215 68 04
www.18.gov.pl



PROJEKTANT
w zakresie instalacji
i sieci sanitarnych
Inż. Zbigniew Wójcik
Nr upr. 17930 WzP

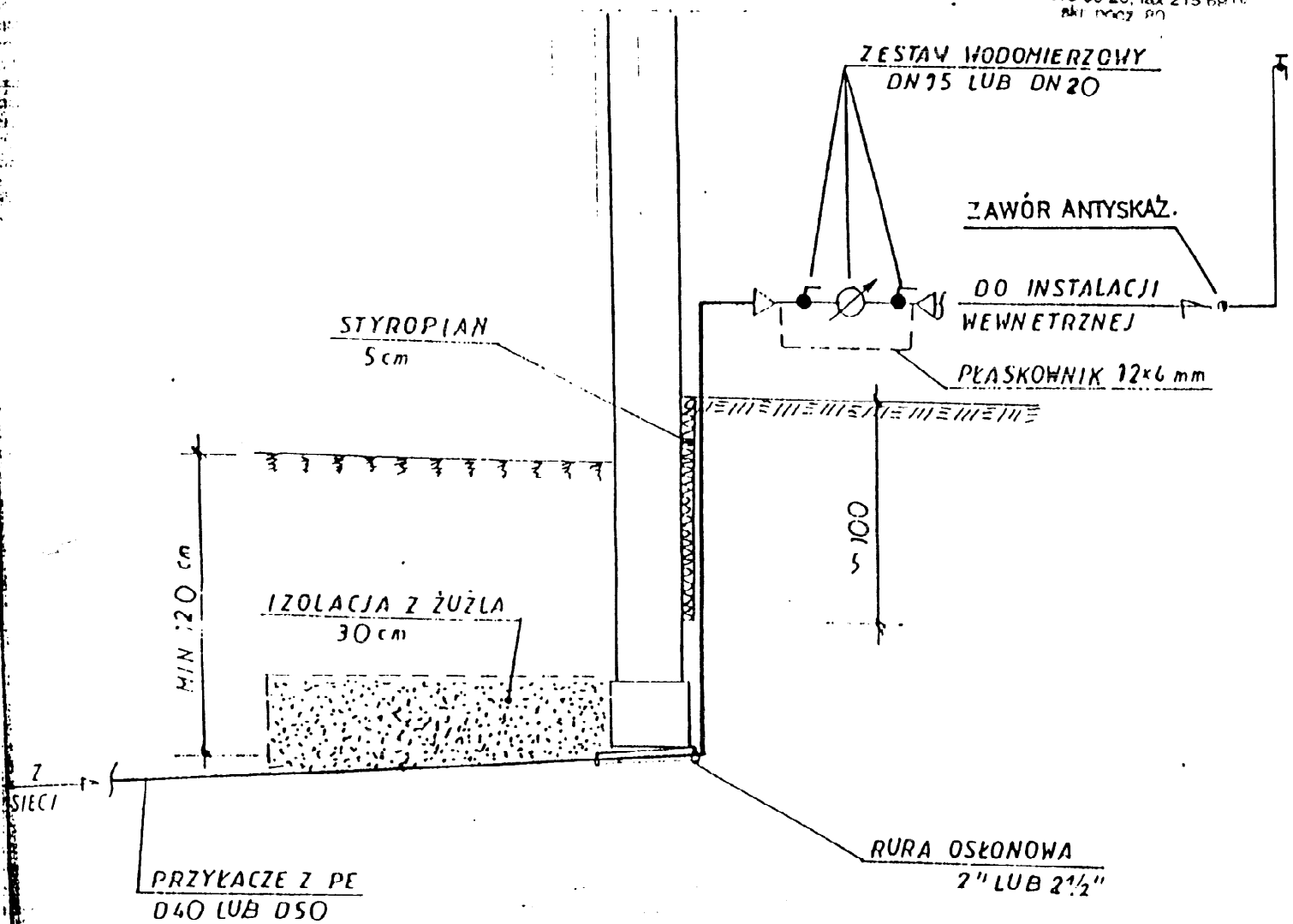
Inż. Dariusz Wójcik

opr. bud. do proj. i kier. robotami bud.
bez ograniczeń w specjalności:
instalacje i sieci sanitarne
LOM 20, LOM 44

W ZAKRESIE PRAC PROJEKTOWYCH
Inżynier Projektant Sanitarny
Nr upr. UAN 144-06/92

Nazwa obiektu	KANALIZACJA SANITARNA I DESZCZOWA
Tytuł	Rury ochronowe
Właściciel	URZĄD MIASTA JEDWABNE
Projektant	mgr inż. KRZYSZTOF SZELEGOWSKI
Skala	1:500
Sprawdził	
Data	VIII 2004 r.

STAROSTWO POWIATOWE
 POMIESZCZENIE 2
 ul. S. ŻOŁTA ZEMDROWSKA 1/27
 18-400 ŁOMŻA
 tel. 086/ 215 89 20, fax 215 69 00
 skr. pocz. 80



PROJEKTANT
 w zakresie instalacji
 i sieci sanitarnych
 Inż. Zbigniew Olczyk
 Nr upr. 173.80/WB FP

inż. Dariusz Wasiłowski
 upr. bud. do proj. i nadz. robot bud.
 bez ograniczeń w zakresie instalacji
 i sieci sanitarnych
 LOM 20, LOM 44

Nazwa rysunku SCHEMAT PRZYŁĄCZA WODOC.
 Obiekt PRZYŁĄCZA WODOC.
 Inwestor Urząd Miasta
 Branża Jedwabne
 Projektował PROJEKTANT
 Rys 28 w zakresie instalacji i sieci sanitarnych
 11.2004 r.
 mgr inż. Krzysztof Sztajkowski
 Nr aut. 173.80/WB FP

PRZEKRÓJ PODŁUŻNY

1:25

KLAPA WYLOTOWA ZWROTNA

Z PŁASKĄ POKRYWĄ Dn.300
WRAZ Z KRATĄ ZABEZPIECZAJĄCĄ

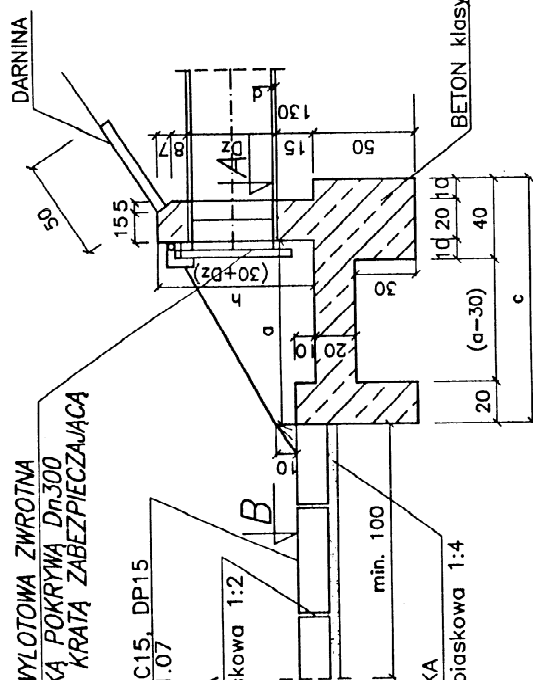
BYBLE DC15, DP15
Karta 01.07

ZAPRAWA
cem:piaskowa 1:2/

PODSYPKA

cement:piaskowa 1:4

WIDOK OD CZOŁA

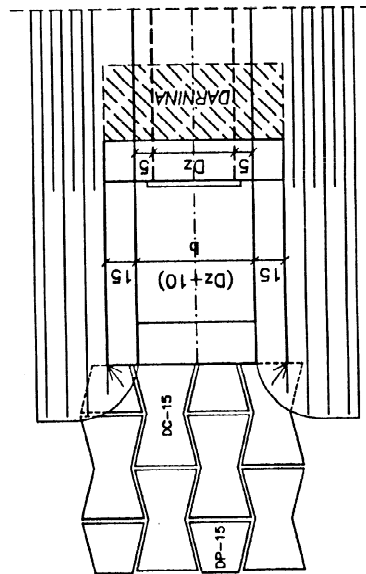


KLAPA WYLOTOWA ZWROTNA
Z PŁASKĄ POKRYWĄ Dn300
WRAZ Z KRATĄ ZABEZPIECZAJĄCĄ

kanal	Rzędne	
	A	B
1		
2		
3		
4		
5		
6		
7		
8		
9		
10		
11		
12		
13		
14		
15		
16		
17		
18		
19		
20		
21		
22		
23		
24		
25		
26		
27		
28		
29		
30		
31		
32		
33		
34		
35		
36		
37		
38		
39		
40		
41		
42		
43		
44		
45		
46		
47		
48		
49		
50		
51		
52		
53		
54		
55		
56		
57		
58		
59		
60		
61		
62		
63		
64		
65		
66		
67		
68		
69		
70		
71		
72		
73		
74		
75		
76		
77		
78		
79		
80		
81		
82		
83		
84		
85		
86		
87		
88		
89		
90		
91		
92		
93		
94		
95		
96		
97		
98		
99		
100		

WIDOK Z GÓRY

1:25



PROJEKTANT
w zakresie instalacji
i sieci sanitarnych

nr. Zbloniew biczuk
Nr opr. 1790-000000

PROXY
246009 in. 10-51 / 500 & 1000

mgr inż. Krzysztof Szeliński
Nr wpis. UAN 7342-56/12

inż. Dariusz Masiłowski

upr. bud. do prop. i kier. robotami bud.

bez ograniczeń w specjalności:
instalacje i sieci sanitarne

KANALIZACJA DESZCZOWA

WYLOT KOLEKTORA

STAROSTWO POWIATOWE
w Łomży
ul. Szosa Zambrowska 1/27
18-400 ŁOMŻA
tel. 086/ 215 69 20, fax 215 69 04
str. 202, 90

MATERIAŁY na wylotów z kandydów EZE1,F,F1

D	beton	beton	stal ø 14	darnina
kolekt.				
cm	m ³	$\frac{DC-15}{DP-15}$	kg	m ²
60	0,59	$\frac{6}{4}$	2,42	0,4

MATERIAŁY na wylotów z kanału CzC1

40	0,59	$\frac{6}{4}$	2,42	0,4
----	------	---------------	------	-----

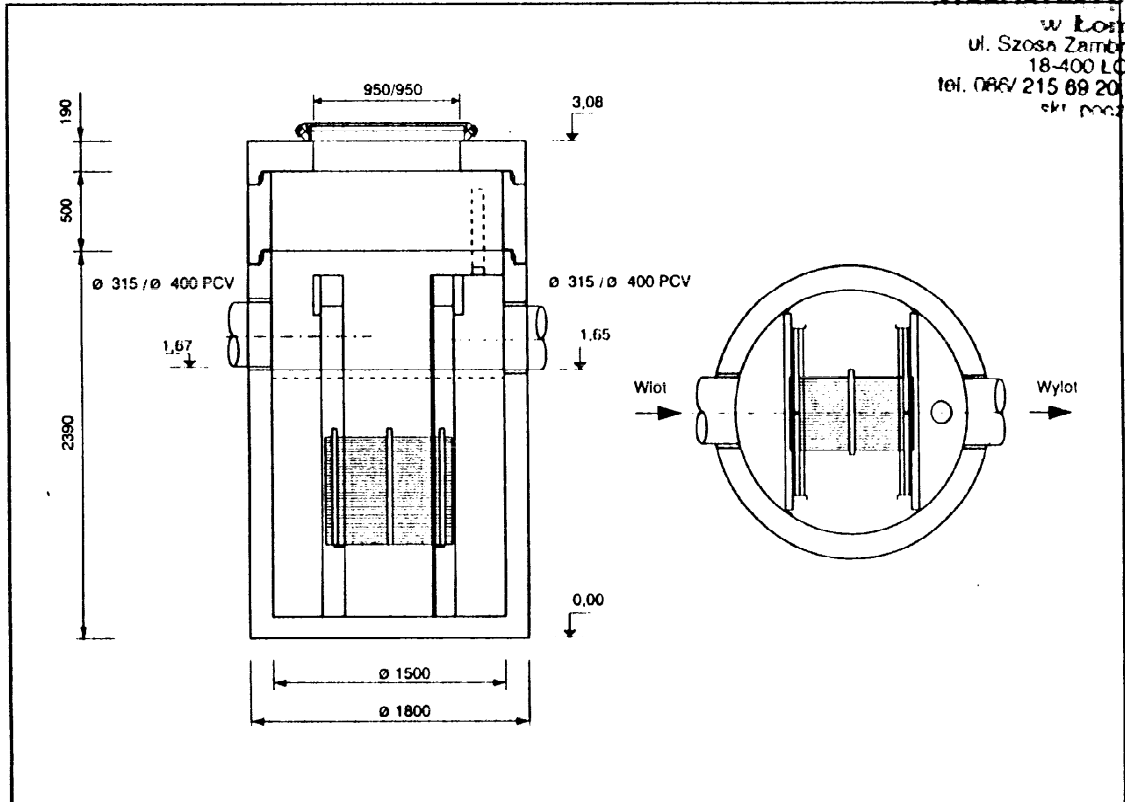
WYMIARY w cm

D/d	h	a	b	c	dlugosc preta	
					Nr1/szt	Nr2
60/4,2	78,2	87	58	62	40/3	80
40/4,2	78,2	87	58	62	40/3	80

Nazwa obiektu	KANALIZACJA SANITARNIA + OESZCZOWA
Tytuł	Wzrost kanalizacji
Opisow.ania	URZĄD MIASTA JEDWABNE
Inwestor	miasto KRZYŹSZÓŁ
Projektant	SZCZEGÓWSKI
Skala	1:500
Przebieg	Sprężak
Nr ewidencyjny	g
Data	VIII 2004 r.

Separator Lamelowy UNICON 20/200 UNISEP

STARSZY INŻYNIER
w Łodzi
ul. Szosa Zamkowa 1/27
18-400 ŁOMŻA
tel. 046/ 215 68 20 fax 215 68 04
skt. pocz. 80



UNICON 20/200 UNISEP

Przepływ maksymalny		[dm ³ /s]	200
Przepływ nominalny		[dm ³ /s]	20
Pojemność	magazynowa oleju	[dm ³]	460
	osadnika	[dm ³]	750
Ciężar	całkowity	[kg]	7700
	najcięższego elementu	[kg]	5500
Średnica wewnętrzna		[mm]	1500
Średnica rury wlotowej i wylotowej		[mm]	315/400 PCV
Różnica poziomu wlot/wylot		[mm]	20
Wysokość całkowita (nie uwzględnia spoin i włazu)		[mm]	3080
Ilość sekcji żaluzyjnych		[szt.]	1

Separator przeznaczony jest do oddzielania substancji ropopochodnych z wód płynących w rozdzielczym systemie kanalizacji deszczowej przed wprowadzeniem ich do odbiornika. Oddzielanie substancji ropopochodnych uzyskuje się podczas poziomego przepływu zanieczyszczonych wód przez specjalnie skonstruowane, chronione patentem, sekcje żaluzjowe (lamelowe).

Separator wyposażony jest w zamknięcie komory wylotowej zapobiegające przedostaniu się do odbiornika zgromadzonych w komorze magazynowej substancji ropopochodnych podczas spiętrzenia wody w systemie kanalizacyjnym.

Dostawa obejmuje: monolityczny zbiornik betonowy z kompletnym wyposażeniem wewnętrznym, krąg nadbudowy i pokrywę z włazem.

W przypadku większego zagłębienia kanalizacji, należy nadbudować separator dodatkowymi kręgami betonowymi Ø 1500. Dostępne wysokości kręgów: 0,25 m i 0,5 m.

Szczelność styków pomiędzy elementami betonowymi zapewniają uszczelki gumowe.

Separator, winien współpracować z osadnikiem o pojemności dostosowanej do warunków lokalnych. Minimalna zalecana pojemność osadnika 3 m³ (Ø min 2000).

Urządzenie posiada Aprobatę Techniczną Instytutu Ochrony Środowiska w Warszawie Nr AT/98-08-0071.

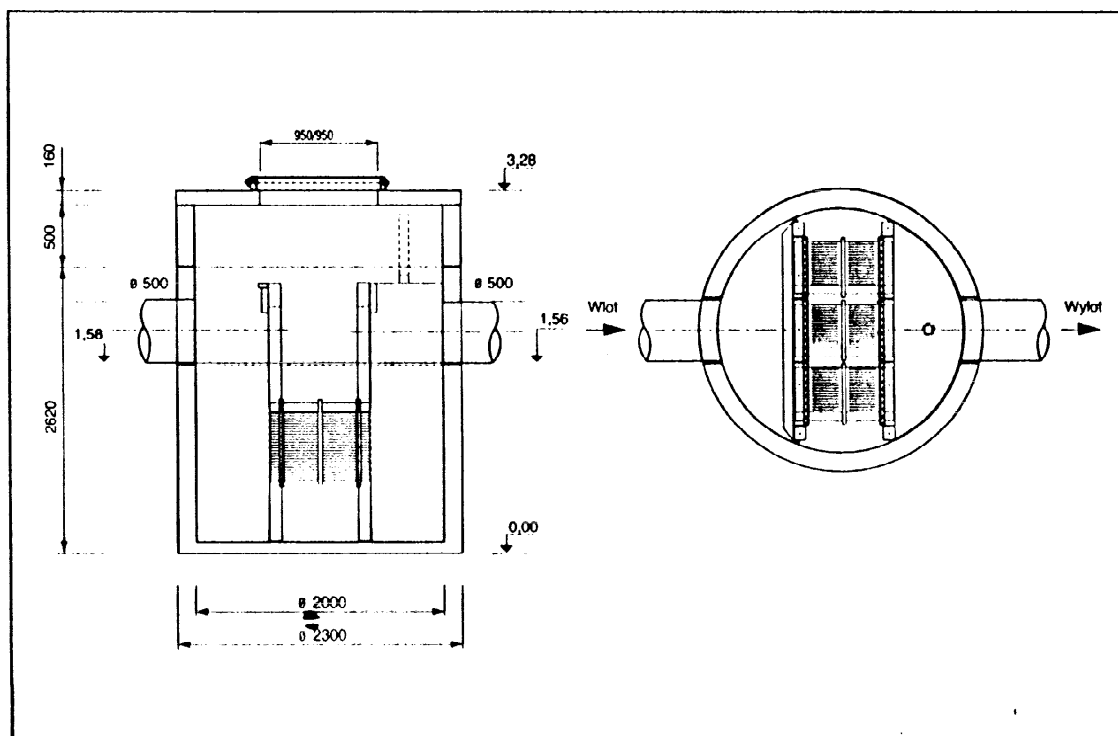
* Firma EKOL - UNICON zastrzega sobie możliwość wprowadzenia zmian wynikających z postępu technicznego, bez uprzedniego powiadomienia.

PROJEKTANT
w zakresie instalacji / sieci sanitarnych

mgr inż. Krzysztof Szeliński
Nr upr. UAN 7342-56/92

Separator Lamelowy

UNICON 60/600 UNISEP



UNISEP
60/600
UNICON

Przepływ maksymalny		[dm ³ /s]	600
Przepływ nominalny		[dm ³ /s]	60
Pojemność	magazynowa oleju	[dm ³]	620
	osadnika	[dm ³]	1350
Ciężar	całkowity	[kg]	10200
	najcięższego elementu	[kg]	7500
Średnica wewnętrzna		[mm]	2000
Średnica rury wlotowej i wylotowej		[mm]	500
Różnica poziomu wlot/wylot		[mm]	20
Wysokość całkowita (nie uwzględnia spoin i włazu)		[mm]	3280
Ilość sekcji żaluzjowych		[szt.]	3

Separator przeznaczony jest do oddzielania substancji ropopochodnych z wód płynących w rozdzielczym systemie kanalizacji deszczowej przed wprowadzeniem ich do odbiornika. Oddzielanie substancji ropopochodnych uzyskuje się podczas poziomego przepływu zanieczyszczonych wód przez specjalnie skonstruowane, chronione patentem, sekcje żaluzjowe (lamelowe).

Separator wyposażony jest w zamknięcie komory wylotowej zapobiegające przedostaniu się do odbiornika zgromadzonych w komorze magazynowej substancji ropopochodnych podczas spiętrzenia wody w systemie kanalizacyjnym.

Dostawa obejmuje: monolityczny zbiornik betonowy z kompletnym wyposażeniem wewnętrznym, krąg nadbudowy i pokrywę z włazem.

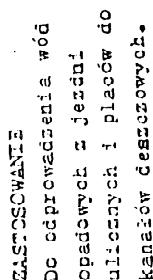
W przypadku większego zagłębienia kanalizacji, należy nadbudować separator dodatkowymi kragami betonowymi $\varnothing 2000$. Dostępne wysokości kregów: 0,5 m.

Szczelność styków pomiędzy elementami betonowymi zapewniają uszczelki gumowe.

Separators, sifonów współpracować z osadnikami o pojemności dostosowanej do warunków lokalnych. Minimalna zalecana pojemność osadnika 5 m³ (Ø min 2000).

Urządzenie posiada Aprobatę Techniczną Instytutu Ochrony Środowiska w Warszawie Nr AT/98-08-0071.

* Firma EKOL - UNICON zastrzega sobie możliwość wprowadzenia zmian wynikających z postępu technicznego, bez uprzedniego powiadomienia.



- [illegible]

inż. Dariusz Kasprowski

Nazwa i adres obiektu:	Nr rys.:	3
"Kanalizacja deszczowa"	1	
Prostokąt rysunku:	Skala:	1:25
Stądnia ściekowa	Data:	
Autor projektu:		
marcin K. Szeligowski		

PROJEKTANT
Instytut Inżynierów i Techników
Instytut Inżynierów i Techników

~~mgr inż. Krzysztof Jędrigowski~~
~~Nr urz. UAN 7342-56/92~~

KANALIZACJA DESZCZOWA

आर्गसोपेयं



STUDZIENKA ŚCIEKOWA Z POJEDYNCZYMI WPŁYWAMI
I OSADNIKIEM