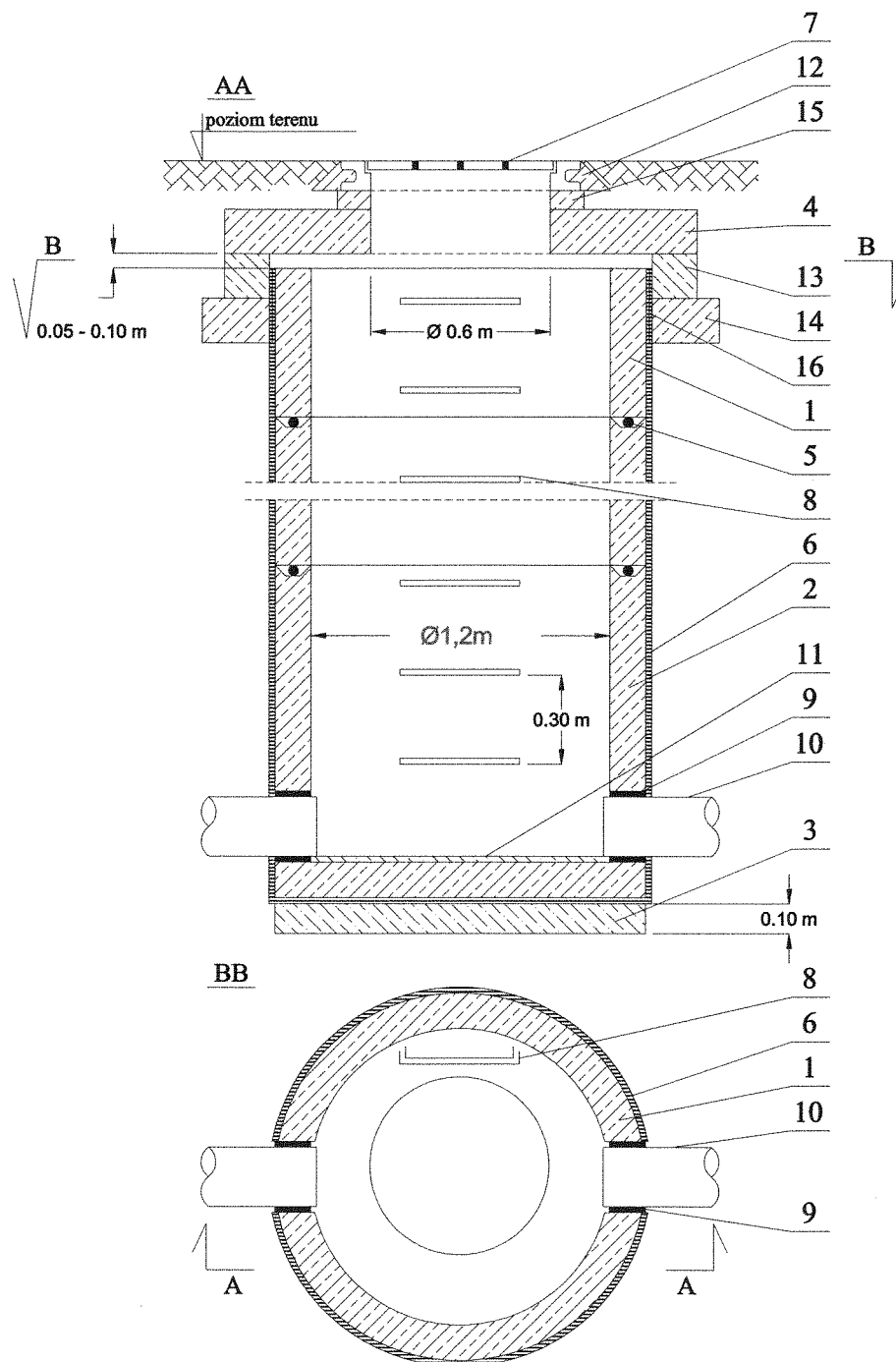


PRZEKRÓJ STUDNI BETONOWEJ DN 1,2m W PASIE DROGOWYM



OZNACZENIA:

1. Kręgi betonowe
2. Prefabrykowany krąg denny
3. Podbudowa z betonu C 8/10
4. Płyta pokrywowa żelbetowa
5. Elastyczne uszczelnienie między kręgami
6. Izolacja wilgociowa (opcja)
7. Właz żeliwny typu ciężkiego -D400
8. Stopnie złączowe
9. Tuleja uszczelniająca
10. Rura kanalizacyjna PVC/PP/ SN8
11. Beton kinety C 12/15
12. Obudowa wjazdu betonem C 12/15
13. Żelbetowy pierścień odciążający
14. Podbudowa z betonu C 12/15 gr.20cm
15. Pierścienie dystansowe żelbetowe
16. Dylatacja z materiału elastycznego-Abizol R

PROJEKT	PRZEBUDOWA DROGI w ul. M.C. SKŁODOWSKIEJ i ul. POLNEJ GMINA JEDWABNE ul. Żwirki i Wigury 3	DATA	20.11.15r
		SKALA	b/s
		NR RYS.	6S
RYSUNEK	SIEĆ KANALIZACJI SANITARNEJ w ul. POLNEJ WRAZ Z PRZYŁĄCZAMI DO GRANICY PROJEKT. PASA DROGOWEGO- DZ. NR 546/1, 1445/1 i 1445/2	projekt budowlany branża sanitarna	
Projektant	mgr inż. Robert Gruszczyński	nr upr. LOM-82 Izba: PDL/IS/0417/01	
Sprawdziła	mgr inż. Sylwia Kozłowska-Kaliś	nr upr. PDL/0092/PWOS/04 Izba: PDL/IS/0058/05	