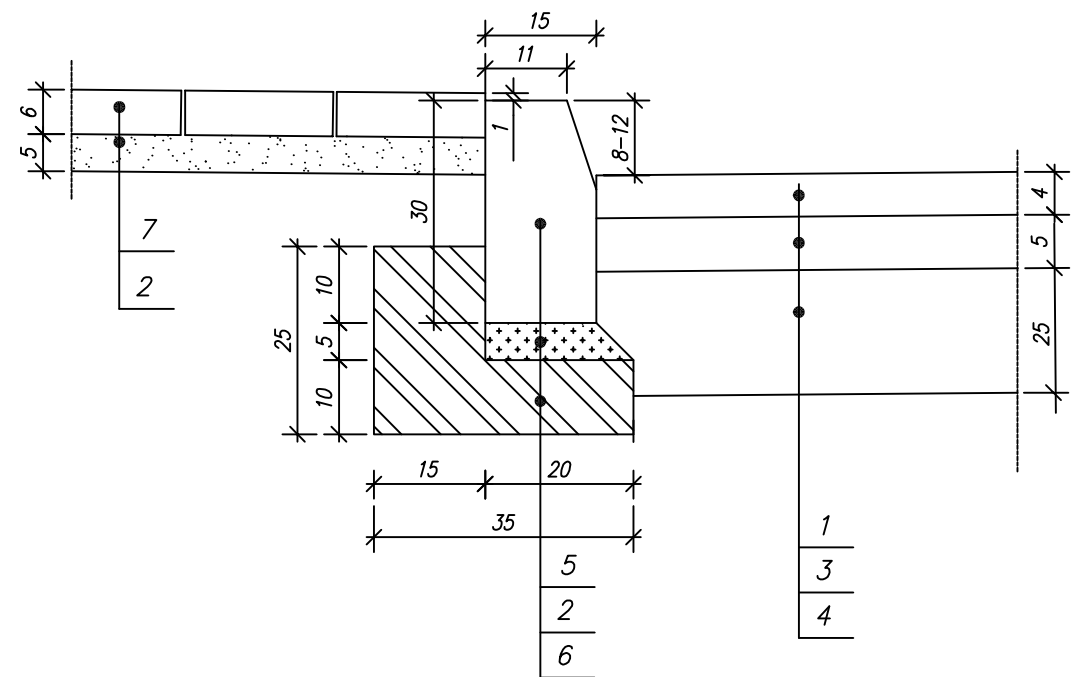


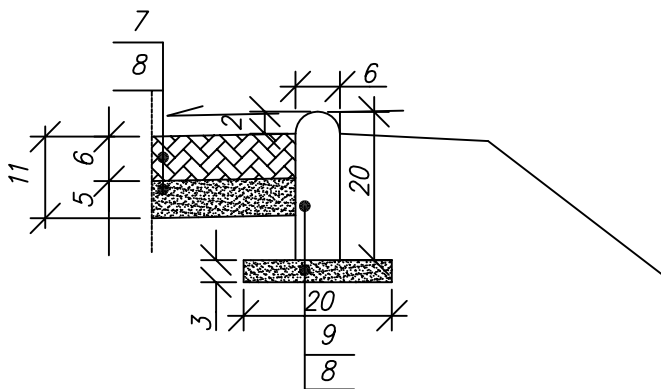
# SZCZEGÓŁY KONSTRUKCYJNE

skala 1:10

Szczegół "A"



Szczegół "B"



## LEGENDA:

1. Warstwa ścieralna z bet. asf. 4cm
2. Podsypka cementowo-piaskowa 5 cm.
3. Warstwa wiążąca z bet. asf. 5cm
4. istniejąca nawierzchnia
5. Krawężnik betonowy uliczny 15x30cm
6. Ława betonowa z oporem (beton B15)
7. Kostka brukowa betonowa grubości 6 cm
8. Podsypka piaskowa 5cm
9. Obrzeże chodnikowe 6x20cm

## PROJEKT WYKONAWCZY DROGOWY

OBIEKT: PRZEBUDOWA DRÓG GMINNYCH JANA PAWŁA II  
i STARY RYNEK WRAZ Z PRZEBUDOWĄ CHODNIKÓW I  
MIEJSC POSTOJOWYCH

## SZCZEGÓŁY KONSTRUKCYJNE

INWESTOR: GMINA JEDWABNE		SKALA: 1:10
AUTOR: JAN CZYŻEWSKI upr. projektowe nr UAN 7343-21/91 Sprawdził: mgr inż. Sebastian Rafał Czyżewski upr. bud. PDL/0031/OWOD/08	PODPISY:	RYSUNEK: 4