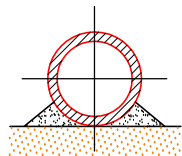


SPOSÓB UŁOŻENIA RUR

ODCINEK: wszystkie odcinki.



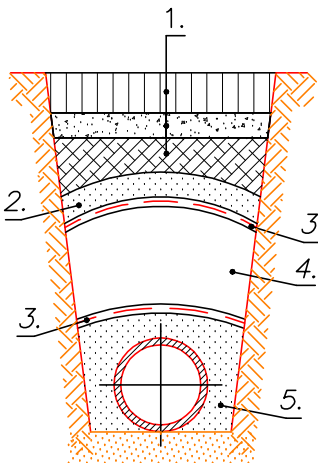
Podbite boków rur piaskiem pod kątem 120°.

Uwagi:

- wartości rzędnych spadków i głębokości zawiera tabela nr 1 i 2,
- studnia włączenia jest przykładową – może mieć inną formę technologiczną, a przepad może nie występować.
- wpust drogowy jest przykładowy – może mieć inną formę określoną w opisie lub w tabelach lub być odwodnieniem liniowym.

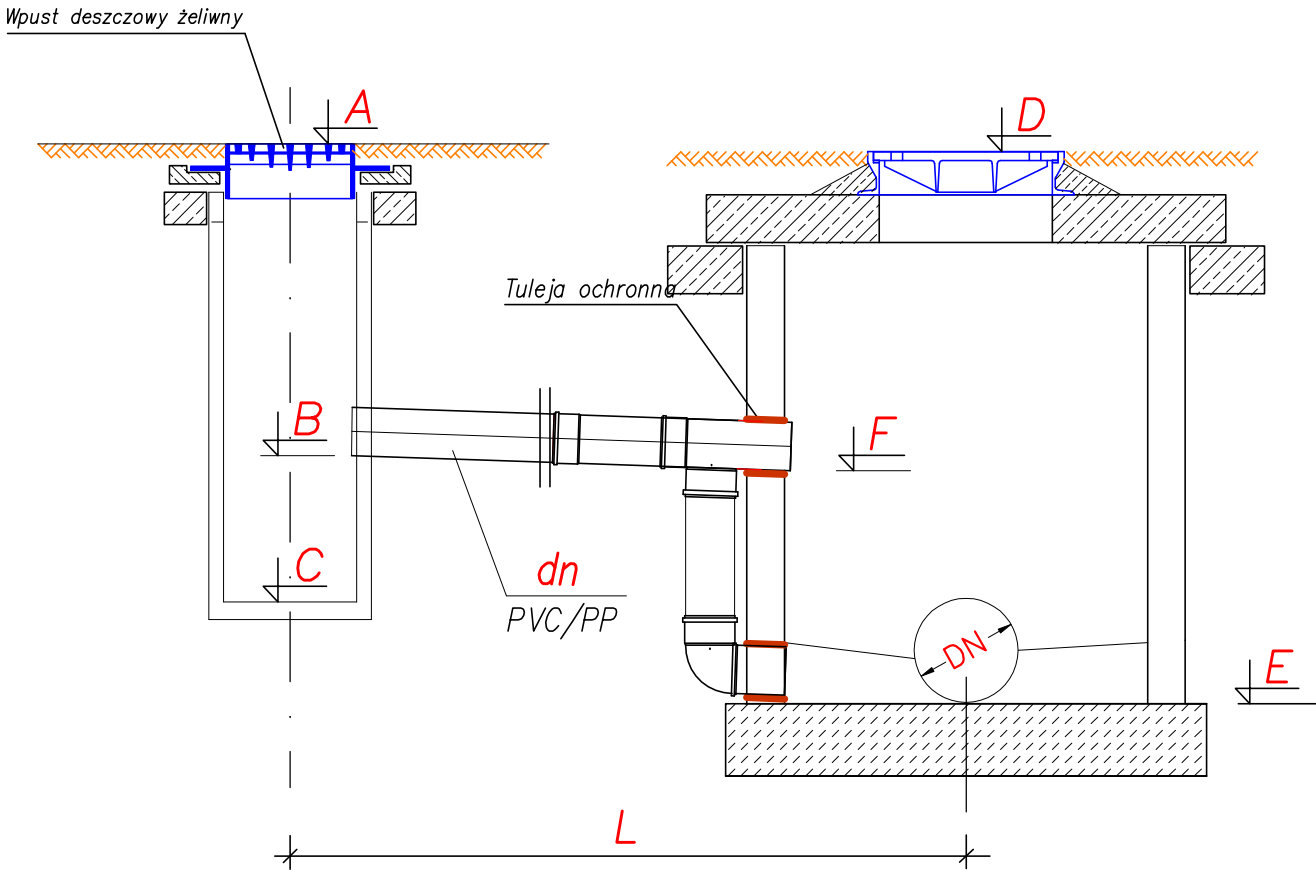
OCIEPLENIA PRZEWODÓW

ODCINEK: przyłącza wpustów W2 i W11 oraz koryt K3, K4, K6 i K7



OZNACZENIA

1. Warstwy podbudowy i nawierzchni drogowej.
2. Warstwa dystansowa z piasku; grubość warstwy 5 cm.
3. 2 x papa asfaltowa.
4. Izolacja keramzytem wymieszanym z chudym betonem; grubość warstwy 30 cm.
5. Piasek zagęszczony.



Wpusty	A	B	C	L	i	dn	Studnie	DN	D	E	F
	mnpm	mnpm	mnpm	m	%	mm		mm	mnpm	mnpm	mnpm
W6	162,02	161,32	160,72	4,4	2,0%	160	D7	315	162,94	160,84	161,23
W7	162,94	162,24	161,64	4,1	2,0%	160	D8	315	163,45	161,50	162,16
W8	164,05	163,35	162,75	4,1	2,0%	160	D9	315	164,06	162,32	163,27
W9	164,05	163,35	162,75	4,1	2,0%	160	D9	315	164,06	162,32	163,27

ZPI "LAZAR"
Adam Łazarski
18-400 Łomża, ul. Kierzkowa 118A

FAZA
PB

Nazwa:
Wpusty kanalizacji deszczowej W6-W9

Obiekt: Budowa kanalizacji deszczowej we wsi Kubrzany
Kubrzany dz. nr 134

Rys. nr:
5

Inwestor: Gmina Jedwabne
Adres: 18-420 Jedwabne ul.Żwirki i Wigury 3

Skala:
bez skali

Proj. mgr inż. Krzysztof Zwornicki

Data

Podpis

upr. proj. w specjalności sieci i inst. sanitarnie UAN 7342-30/93

07.2017

Niniejszy projekt jest chroniony prawem autorskim (KC oraz Dz.U.Nr.24,poz.83 z 04.02.1994r.)
Powielanie i wykorzystywanie bez zgody autora projektu jest zabronione.