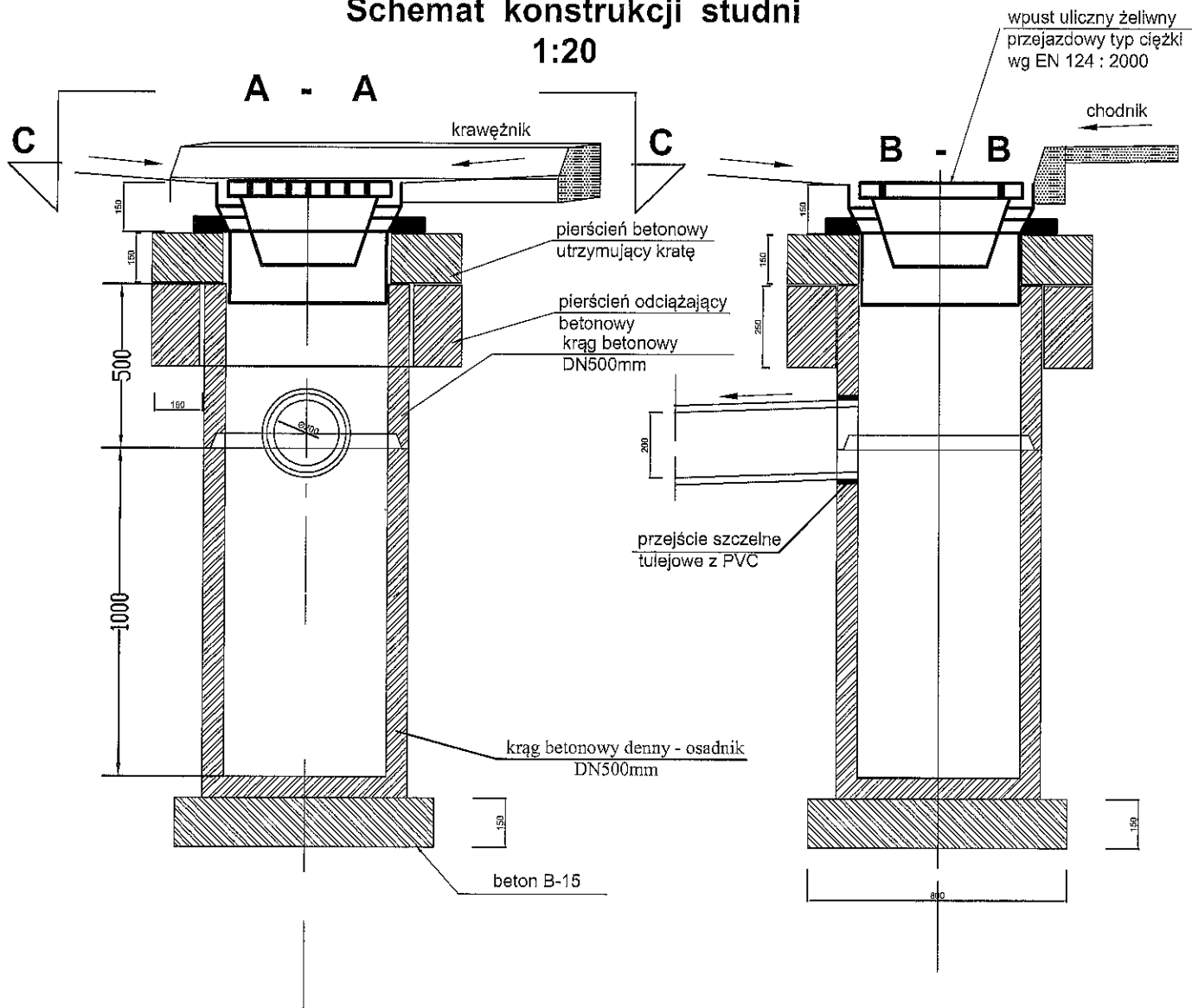


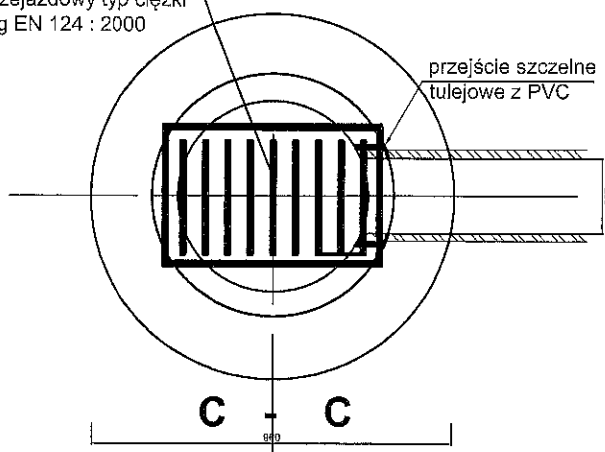
Wpust uliczny ściekowy z osadnikiem średnicy DN500mm

Schemat konstrukcji studni

1:20



wpust uliczny żeliwny
przejazdowy typ ciężki
wg EN 124 : 2000



OBIEKT: Droga gminna przez wieś Chrostowo	Rys. nr 6
NAZWA RYS: Schemat konstrukcji studni	Skala: 1:20
STADIUM - PW	Data: 15.11.2018
OPRACOWAŁ:	<i>Marek Przyśluda</i> Inżynier ds. Projektowania 7342-25/92 spec. konstrukcyjno-inżynierskiej w zakresie dróg i mostów