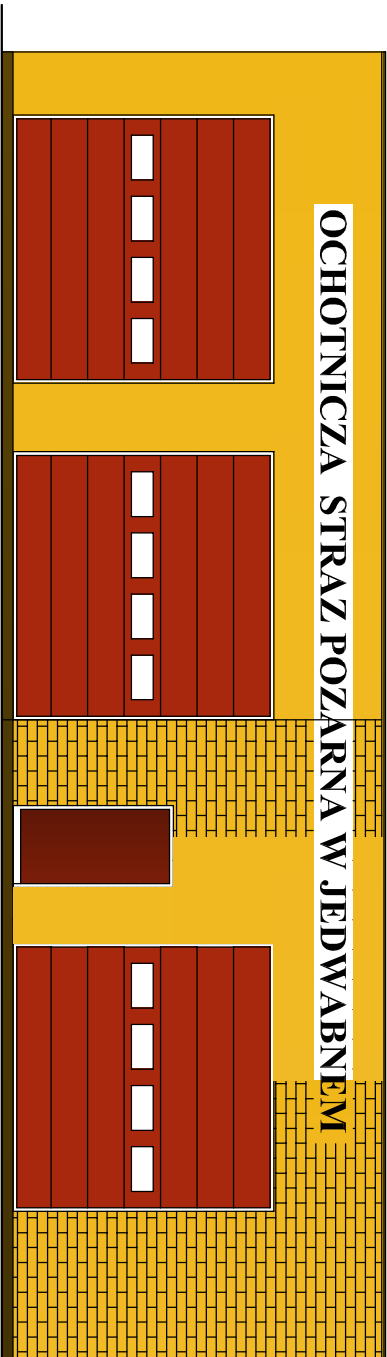
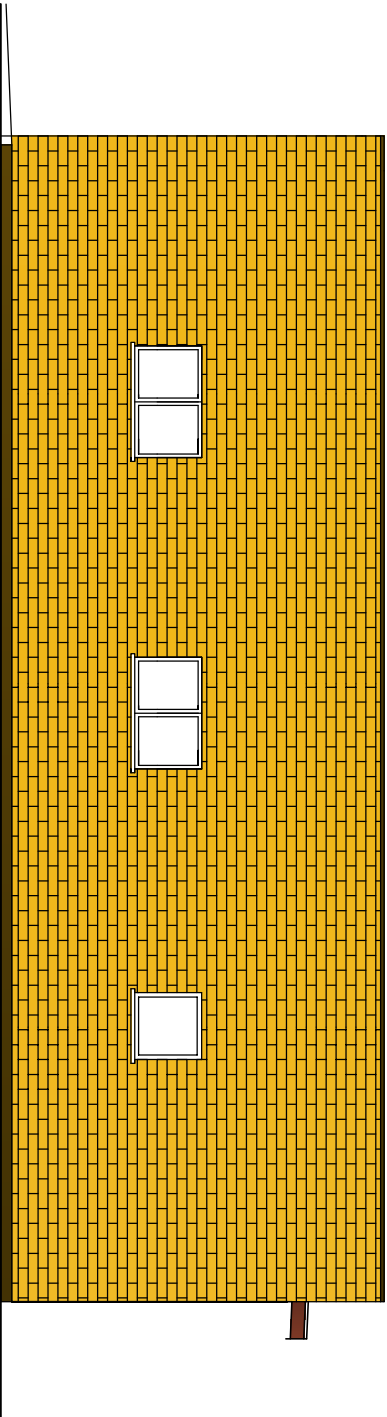


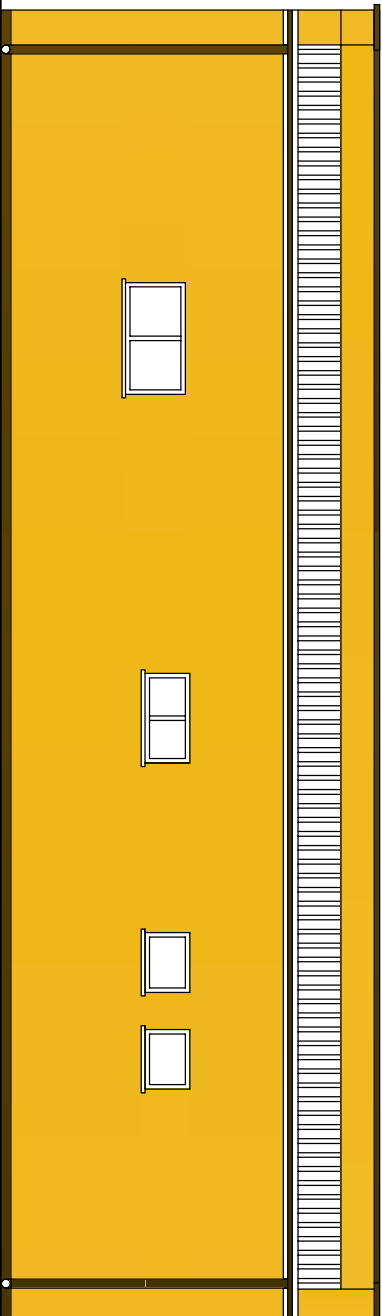
ELEWACJA POLNOCNA 1 : 100



ELEWACJA ZACHODNIA 1 : 100



ELEWACJA POLUDNIOWA 1 : 100



Biurow Obsługi Inwestycji Fabian Okurowski 18-400 Łomża, ul Przytułna 9 tel.602596065				
OBIEKT	Rozbudowa wraz z przebudowa budynku OSP w Jedwabnem			
STADIUM	Projekt budowlany			
ADRES	18-420 Jedwabne ul. Piękna 2			
OPRACOWAŁ	inż. Fabian Okurowski Łom 33/82			
NR ARKUSZA	SKALA	STAD		
1:100	PT	7.11.2018r		