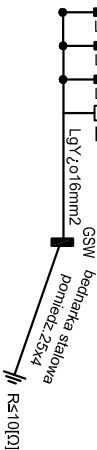
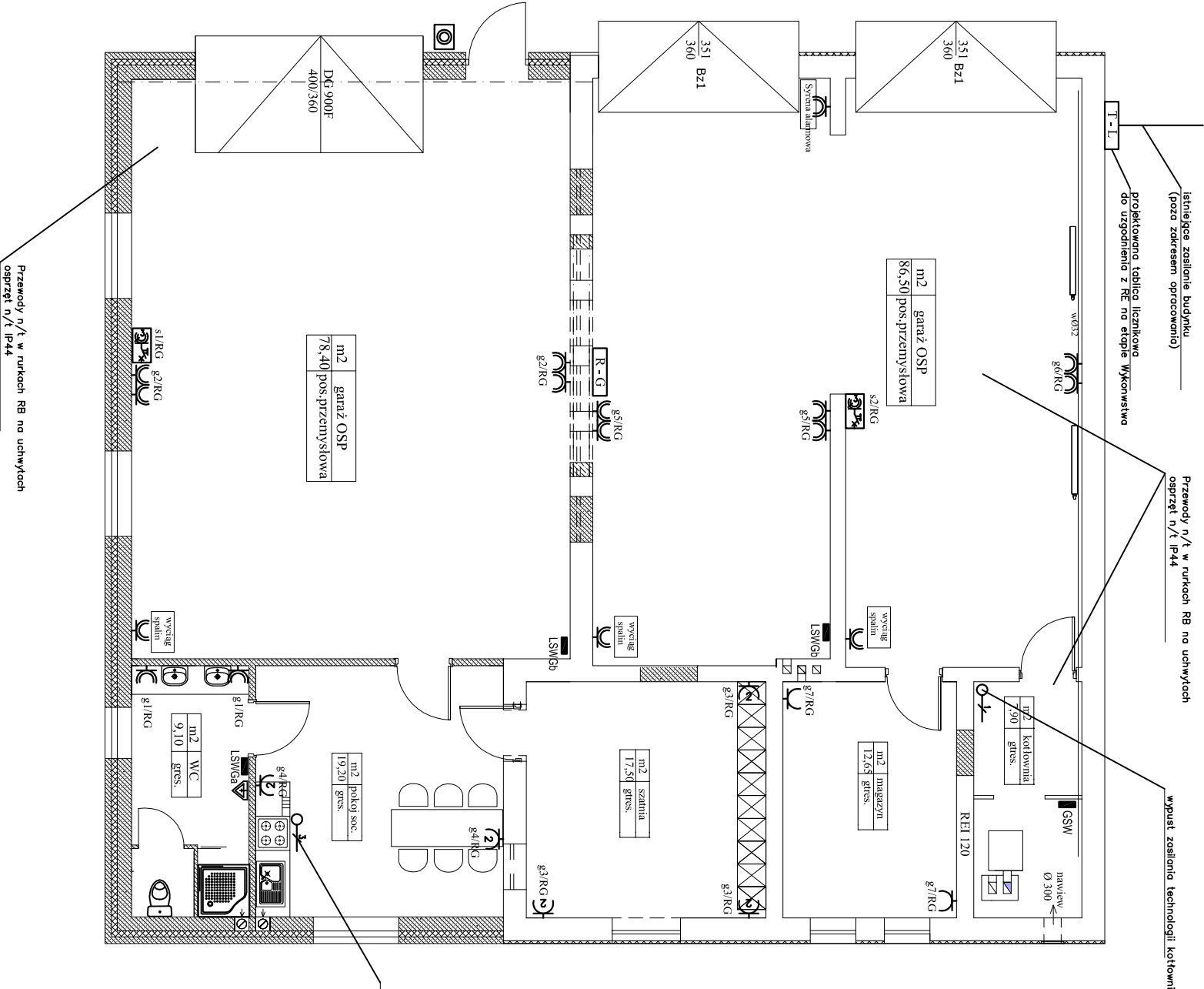


RZUT PARTERU 1 : 100



UWAGA

- połączenia wyrownawcza są wykonane między GSW a tablica rozdzielcza oraz lokalnymi szynami wyrownawczymi LSV przewodem LG750 6mm<sup>2</sup>.
- połączenia wyrownawczymi między tablicą rozdzielczą a tablicą rozdzielczą lokalnymi szynami wyrownawczymi LSV przewodem LG750 6mm<sup>2</sup>.
- połączenia wyrownawcza wykonane przewodem LG750 6mm<sup>2</sup> i połączyć z lokalnymi szynami wyrownawczymi budynku LSV.
- lokalne szyny wyrownawcze LSV montować w miejscach łatwo dostępnych, w obudowach do montażu podłynkowego.

gniazdo wtykowe, 230V, 16A z bolcem ochr. pojedyncze  
gniazdo wtykowe, 230V, 16A z bolcem ochr. podwójne  
gniazdo wtykowe, 230V, 16A z bolcem ochr. pojedyncze

1f wypust przewodu zasilającego  
3f wypust przewodu zasilającego  
zestaw zaś. z wyl. 3f P17 Tempa IP55  
główny wyłącznik prądu w obudowie

Legenda

ściany istniejące  
ściany projektowane  
projektowane ocieplenie

INWESTOR		Gmina Jedwabne	
FAZA		PROJEKT BUDOWLANY	
BRANŻA		ELEKTRYCZNA	
TEMAT:		Rozbudowa wraz z przebudową budynku OSP w Jedwabnem wraz z infrastrukturą techniczną przy ul. Pięknej 2, 18-402 Jedwabne, dz. nr 1284/6	
NAZWA RYSUNKU:		Instalacja gniazd wtykowych i siły	
PROJEKTANT:		mgr inż. Zenon Szulc	
		Łom7/84	
		UPRAWNIENIA	
		PODPIS	
		SKALA 1:100	
		NR RYS. E4	