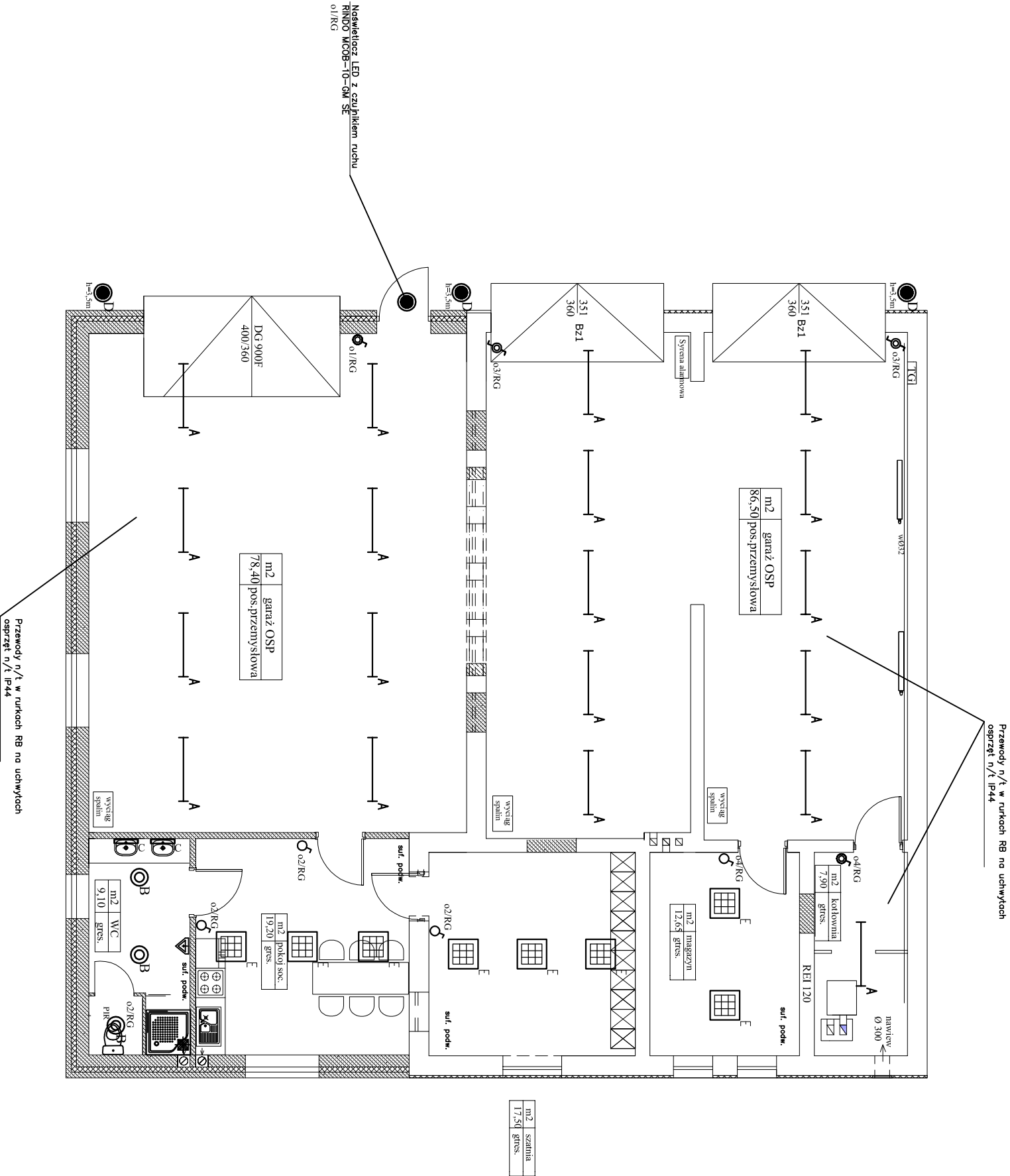


RZUT PARTERU 1 : 100



Przewody n/t w rurkach RB na uchwyłach
osprzet n/t IP44

- A – Oprawa FIBRA LED 30W 3000K IP66 IK10 PLX lub równoważno;
- B – Oprawa Bort DL IP65 LED 245 mm 15 W 3000K PLX lub równoważno;
- C – Oprawa VIP Kinkiet IP44 LED 1x17W PLX lub równoważno;
- D – Nsw. Powerlug LED 152W 18200 lm asm–szer IP65 LUG lub równoważno;
- E – Oprawa Płask LED 24 W 3000K OPAL PLX lub równoważno;

wentylator łazienkowy 8W/230V

- Ł tęcznik 1–biegunowy p/t
- Ł tęcznik 1–biegunowy p/t IP44
- Ł tęcznik schodowy p/t IP44

- Legenda
- ściany śnieżące
 - ściany projektowane
 - projektowane ocieplenie

Biuro Obsługi Inwestycji Fabian Okunowski			
18-400 Łomża, ul. Przytulna 9 tel. (086 216 22 20)			
INWESTOR	Gmina Jedwabne		
FAZA	PROJEKT BUDOWLANY		
BRANŻA	ELEKTRYCZNA		
TEMAT:		SKALA	NR RYS.
Rebudowa wraz z przebudową budynku OSP w Jedwabnem wraz z		1:100	E3
instalacją elektryczną, przy ul. Pięknej 2, 18-402 Jedwabne,			
dz. nr 12846			
NAZWA RYSUNKU:		UPRAWNIENIA	PODPIS
Instalacja oświetleniowa			
PROJEKTANT:	mgr inż. Zenon Szulc	Łom7/84	

07.11.2018r