

UWAGA: Wszystkie obiekty budowlane podlegają wytyczeniu przez jednostki wykonawstwa geodezyjnego posiadające uprawnienia do wykonywania robót geodezyjnych.

UWAGA: Nie wykazuje się istnienia w terenie innych urządzeń podziemnych o istotnych brakach informacji wynika z zaszczytów historycznych lub niedopiętna przepisów zgłoszenia ich do inwentaryzacji (Dziennik Praw Geodezyjny i Kartograficzny z dnia 30/11/1989, poz. 163)

Mapa aktualna na dzień: 23.05.2019r.

MAPA DO CELÓW PROJEKTOWYCH				dł. 226	
Znaczenie kancelaryjne zgłoszenia pracy geodezyjnej		GN116640.1288/19			
Miejscowość		PAWEŁKI			
Jednostka ewidencyjna		Identyfikator nazwa		200701_5 Jedwabne	
Dział ewidencyjny		Identyfikator nazwa		0033 Pawelki	
Skala mapy		1:500	Sekcja	7.1983.1924j_42	
Nazwa układu współrzędnych		prosta katyńskich płaskich		2000	
Znaczenie granic obszaru, który był przedmiotem aktualizacji		wysokości		Kronsztadt 86	
Właściwości gruntowe na jakie wpływ na zagospodarowanie gruntów zlokalizowanych w granicach projektowanej inwestycji		Nie badano			
Kontur użytku gruntowego, który nie jest ujemny w bazie danych ewidencyjnych gruntów i budynków		Brak			




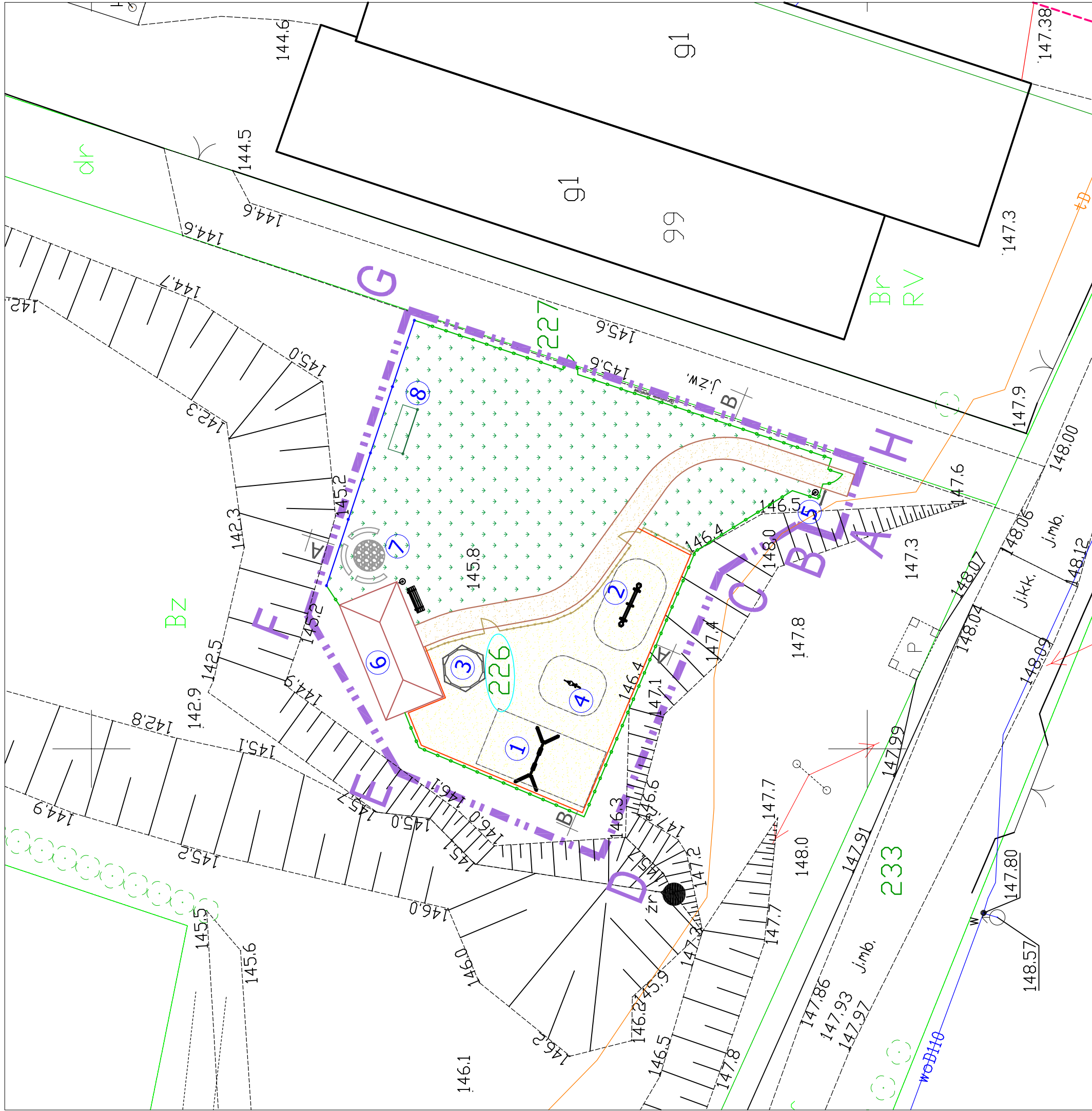
USŁUGI GEODEZYJNE I KARTOGRAFICZNE
JERZY WINIAREK
 PŁSUSKIEGO 5B LOK. 210 18-400 ŁONZA
 TELEFON: 504 24 13 12
 EMAIL: BIURO4@GEOGRID.PL
 NIP: 7181426171 REGON: 451195394

GEODETA UPRAWNIANY
 Świad. Min. Geol. i G. 40498
 mgr inż. Jerzy Winiarek

.....
 Imię i nazwisko, nr uprawnień
 oraz podpis geodety uprawnionego
 który opracował mapę

Wykonawca mapy

<p>Pracownik w/w, do niniejszego dokumentu został opracowany w wyniku pracy nadzorczych i kartograficznych, których rezultaty zawiera raport testujący wypełniony po ewaluacji materiałów państwowego zasobu geologicznego i kartograficznego</p>	<p>SEAROSTA.COM.ŻNSKI</p>
<p>Organ prowadzący państwowy zasób geologiczny i kartograficzny</p>	<p>P. 2007. 2019. 848</p>
<p>Identyfikacja ewaluacyjny materiał zasobu</p>	<p>2019 -05- 3 0</p>
<p>Data wpisania do rejestru technicz. do ewaluacji materiałów, zasobu</p>	<p>Z up. STANISŁAW  Waldemar Mieczkowski GŁÓWNY SPECJALISTA WZDZ. G. K. K. I. G. N.</p>
<p>Imię i nazwisko osoby reprezentującej organ</p>	



Legenda:

Projektowane:

- 1 - Huśtawka podwójna quadro ocynkowana
 - 2 - Huśtawka ważka ocynkowana
 - 3 - Piaskownica 6-kątna z siedziskami
 - 4 - Bujak "konik"
 - 5 - Tablica z regulaminem
 - 6 - Altana drewniana 4x8m
 - 7 - Palenisko do grilla
 - 8 - Bramka aluminiowa 3x2m, przenośna
- Kosz na śmieci z daszkiem, ocynkowany
 - Ławka Łódzka
 - proj. naw. z kruszywa łamanego C 50/30
 - proj. nawierzchnia z piasku płukanego
 - proj. zieleni

- proj. obrzeże bet. 6x20cm
- proj. obrzeże bezpieczne 6x25cm
- proj. pilkochwyty
- proj. ogrodzenie panelowe
- proj. ogrodzenie drewniane
- zakres opracowania

Istnieje:

- istn. kabel telekomunikacyjny
- istn. słup telekomunikacyjny
- istn. wodociąg
- istn. kanalizacja sanitarna
- istn. kanalizacja deszczowa
- istn. słup energetyczny
- działka wchodząca w zakres inwestycji
- zakres wtórnik

Usługi Projektowo-Inżynieryjne

mgr Marta Bajno, 18-400 Łomża, ul. Kasztelańska 8/34,
NIP: 718-215-14-63; REGON: 382892703; e-mail: upimartabajno@o2.pl

Nazwa i adres inwestycji	Zagospodarowanie przestrzeni publicznej w obrębie terenów rekreacyjnych w m. Pawelki, gm. Jedwabne; dz. nr 226; obręb Pawelki;			
Inwestor	GMINA JEDWABNE 18-420 Jedwabne, ul. Żwirki i Wigury 3			
Nazwa rysunku	PLAN SYTUACYJNY			
Data opracowania: 06/2019r.	P.B.W.	Skala: 1:250	Nr rys. 3	
Branża	Imię i nazwisko	Nr uprawnień	Podpis	
Architektura: Autor:	mgr inż. arch. Jacek Fronc	14/PDOKK/16		