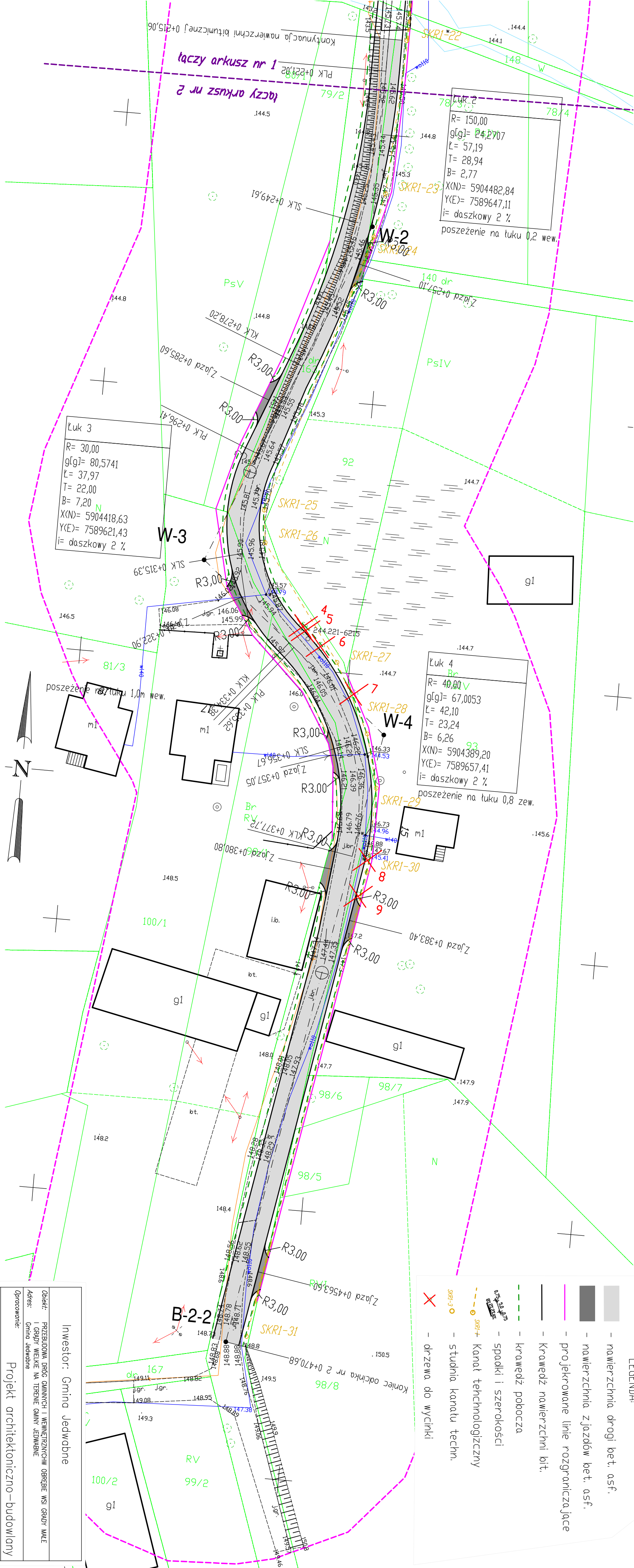




MAPA DO CELÓW PROJEKTOWYCH 2/3			
Oznaczenie konkretnego zgłoszenia pracy geodezyjnej: 6640.1052.2021			
Miejscowość	Grądy Małe	powiat łomżyński, woj. podlaskie	
Jednostka ewidencyjna	200701.5	jednostka	
Obiekt ewidencyjny	0010	Grądy Małe	
Skala mapy	1:500	data opracowania mapy	2021.05.04
Nazwa układu współrzędnych	prostaokreślonych płaskich	2000 sfera 7 (21)	
Oznaczenie granic obszaru, który był przedmiotem aktualizacji	wysokości	K - 86	
UWAGA: Uszereżenie w tabeli jest zgodne z urzędem podległym, o których dane informacje zostały z załącznika projektu lub nadano			

Posiadaczom, że niniejszy dokument został opracowany w wyniku prac geodezyjnych i kartograficznych, których rezultat zawiera operat techniczny pozytywnie zweryfikowany i świadomy odpowiedzialności karnej za złożenie fałszywego oświadczenia.			
Identyfikator zgłoszenia pracy geodezyjnej		6640.1052.2021	
Wykonawca pracy geodezyjnej		USŁUGI GEODEZYJNE mgr inż. Marek Kozłowski ul. Księża Jan 3/87 18-400 Lomża	
Organ służby geodezyjnej, który otrzymał zgłoszenie		STAROSTA ŁOMŻYNSKI	
Numer i data pozytywnego protokołu weryfikacji		P-2007.2021.733 z dnia 04.05.2021	
Imię i nazwisko, nr uprawnień zawodowych kierownika prac		mgr inż. Marek Kozłowski M.C.P. i B. 2659, W. 9347	

- LEGENDA:
- nawierzchnia drogi bet. asf.
  - nawierzchnia zjazdów bet. asf.
  - projektowane linie rozgraniczające
  - krawędź nawierzchni bit.
  - krawędź pobocza
  - spadki i szerokości
  - studnia kanału techn.
  - drzewa do wycinki



Inwestor: Gmina Jedwabne			
Opis: PRZEBUDOWA DROGI GMINNYCH I WIEWIERZNYCHW OBRĘBIE WSI GRĄDY MAŁE I GRĄDY WIELKIE NA TERENIE GMINY JEDWABNE			
Adres: Gmina Jedwabne			
Opracowanie: Projekt architektoniczno-budowlany			
Tytuł rysunku: Projekt zagospodarowania terenu			
Opracowanie:			
Imię i nazwisko	Nr upr. proj.	Data	Podpis
Sebastian Czyżewski	POW/0339/	25.06.2022r.	
Projektant	PPD/18		
Jan Czyżewski	UAN 7343-21/91	25.06.2022r.	
Sprawdzający	21/91		
Faza:	Skala: 1:500	Nr rys.	